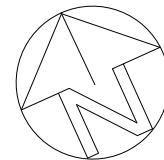
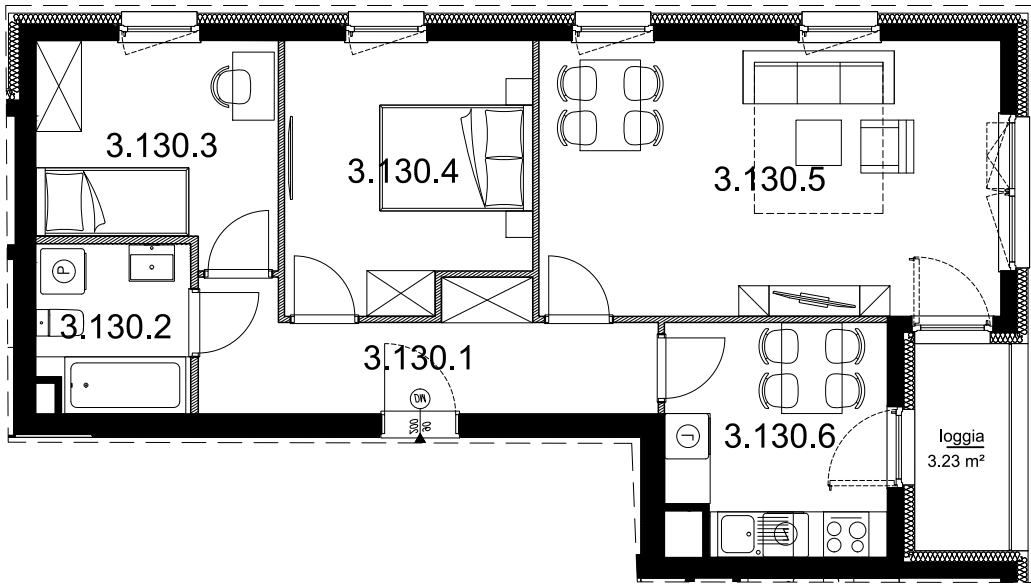




BUDYNEK WIELORODZINNY PRZY ULICY ZIELNEJ WE WROCŁAWIU




0 1m 2m 3m

SKALA 1:100



3 PIĘTRO

MIESZKANIE NR 3.130		65,97 m ²
3.130.1	przedpokój	8.69 m ²
3.130.2	łazienka	4.43 m ²
3.130.3	pokój	8.77 m ²
3.130.4	pokój	11.20 m ²
3.130.5	pokój dzienny	22.25 m ²
3.130.6	kuchnia	8.73 m ²

	powierzchnia pod ścianami nadającymi się do demontażu	1,90 m ²
---	---	---------------------

- POWIERZCHNIA UŻYTKOWA OBLICZANA WEDŁUG NORMY PN-ISO 9836:1997 - STAN WYKONCZONY PRZYJĘTY ZGODNIE ZE STANDARDEM WYKONANIA BUDYNKU I ZAPISAMI UMOWY DEWELOPERSKIEJ. DO POWIERZCHNI UŻYTKOWEJ WLICZONO ŚCIANKI DZIAŁOWE.
- RZUT MIESZKANIA ZOSTAŁ SPORZĄDZONY NA PODSTAWIE PROJEKTU BUDOWLANEGO, ZASTRZEGA SIĘ MOŻLIWOŚĆ ZMIAN W UKŁADZIE MIESZKAN I PODANYCH POWIERZCHNIACH, ZGODNIE Z ZAPISAMI UMOWY DEWELOPERSKIEJ.
- W ZWIĄZKU W OPRACOWYWIANIEM PROJEKTU WYKONAWCZEGO ZE WZGLĘDÓW KONSTRUKCYJNYCH, INSTALACYJNYCH I ARCHITEKTONICZNYCH MOGĄ WYSTĄPIĆ ZMIANY W ZAKRESIE PIONÓW I KOMINÓW ORAZ KOREKTY OTWORÓW OKIENNYCH