

## MIESZKANIE 15

<b>Budynek</b>	<b>8</b>
<b>Piętro</b>	<b>parter/piętro 1</b>
<b>Poziom</b>	<b>2-poziomowe</b>
<b>Mieszkanie</b>	<b>5-pokojowe</b>
<b>Powierzchnia</b>	<b>101,71 m<sup>2</sup></b>
<b>Powierzchnia pod ściankami</b>	<b>0,85 m<sup>2</sup></b>

### PARTER

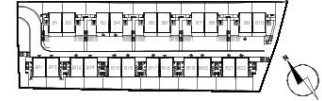
Wiatrołap	5,40 m <sup>2</sup>
Salon + aneks kuchenny	29,98 m <sup>2</sup>
Sypialnia	12,18 m <sup>2</sup>
WC	1,28 m <sup>2</sup>
<b>Ogródek + taras</b>	<b>57,92 m<sup>2</sup></b>
<b>Ogródek + taras</b>	<b>41,09 m<sup>2</sup></b>

### PIĘTRO 1

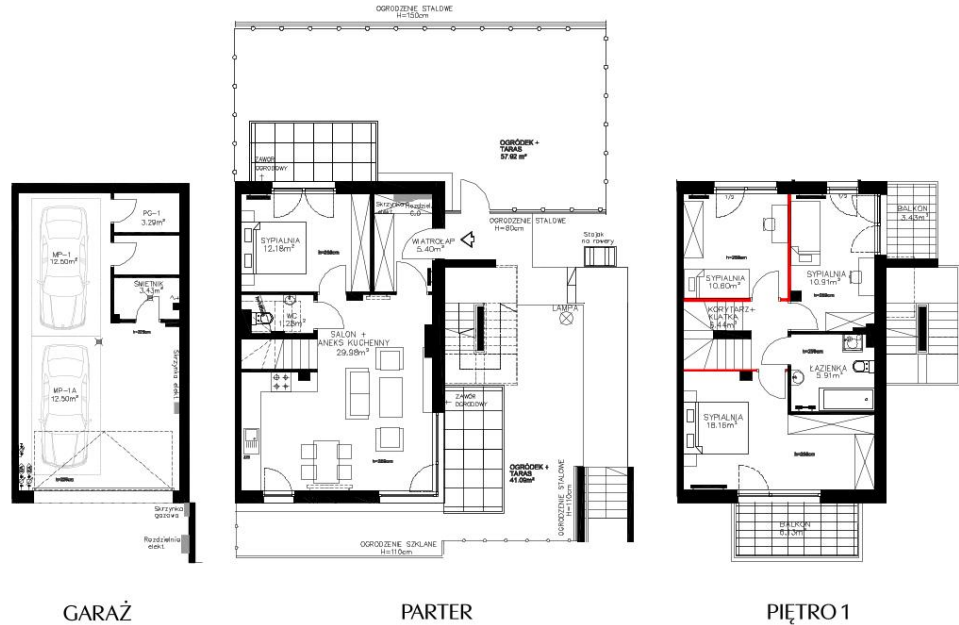
Sypialnia	18,16 m <sup>2</sup>
Sypialnia	10,91 m <sup>2</sup>
Sypialnia	10,60 m <sup>2</sup>
Korytarz + klatka	6,44 m <sup>2</sup>
Łazienka	5,91 m <sup>2</sup>
<b>Balkon</b>	<b>6,13 m<sup>2</sup></b>
<b>Balkon</b>	<b>3,43 m<sup>2</sup></b>

### GARAŻ

MP-1	12,50 m <sup>2</sup>
MP-1A	12,50 m <sup>2</sup>
PG-1	3,29 m <sup>2</sup>



RZUT OSIEDLA



Niniejsza broszura nie stanowi oferty w rozumieniu przepisów Kodeksu Cywilnego. Przedstawione rzuty mają charakter poglądowy. Mieszkanie nie będzie wyposażone w widoczne narzucenie elementów sanitarne, drzwi wewnętrzne, meble, sprzęty RTV i AGD. Rozmieszczenie urządzeń sanitarnych i kuchennych jest przykładowe i może ulec zmianie. Powierzchnie i wymiary mogą ulec niewielkim zmianom wynikającym z realizacji obiektu. Powierzchnie użytkowa mieszkania obliczono zgodnie z normą PN-ISO 9896:1997, która uwzględnia powierzchnie elementów nadających się do demontażu i rozbiórki (turu, korytku) ścianki działowej oznaczone kolorem niebieskim. Przy czym powierzchnia ta została powiększona o powierzchnie stanowiącą łączny szerokości okna i grubości ściany pomniejszonej o grubość stolarki okiennej. Dotyczy powierzchni znajdującej się przy oknach w poziomie podłogi.

