

**POWIERZCHNIA: 75,06 m<sup>2</sup>**

01. SALON	18,39 m <sup>2</sup>
02. KUCHNIA	9,87 m <sup>2</sup>
03. ŁAZIENKA	4,27 m <sup>2</sup>
04. HOL	10,00 m <sup>2</sup>
05. POKÓJ	11,32 m <sup>2</sup>
06. POKÓJ	13,01 m <sup>2</sup>
07. GARDEROBA	3,63 m <sup>2</sup>
08. ŁAZIENKA	4,57 m <sup>2</sup>

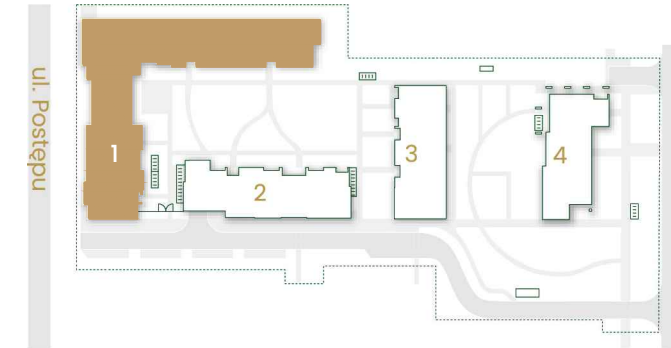
09. BALKON ZABUDOWANY	4,97 m <sup>2</sup>
10. BALKON ZABUDOWANY	1,27 m <sup>2</sup>



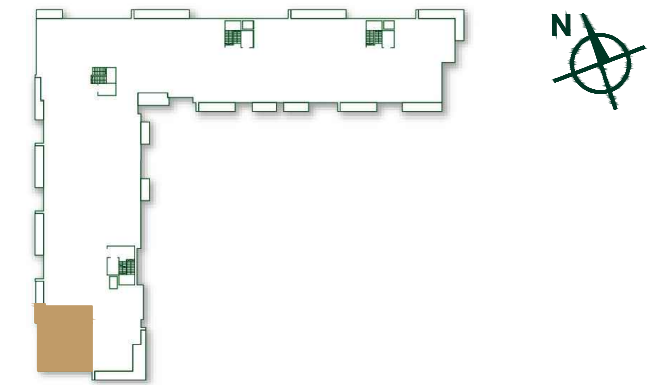
	przegroda balkonowa		ściana nierozbieralna
	balustrada pełna		ściana rozbieralna
	balustrada szklana		

Obliczenie powierzchni użytkowych pomieszczeń i lokalu podano zgodnie z Rozp. Min.Transportu, Budownictwa i Gospodarki Morskiej z dn. 25.04.2012 r. (Dz. U. z dn. 27 kwietnia 2012 r.) z późn. zmianami oraz PN-ISO 9836. Oznaczają one powierzchnie obliczone w stanie wykończonym, po odjęciu tynków. Ostateczna powierzchnia lokalu będzie wynikała z obmiaru geodezyjnego. Zastrzega się możliwość zmian. Wysokość pomieszczeń w lokalu wynosi ok. 2,77 m.

**MODUO**  
GARDENS



**LOKALIZACJA W BUDYNKU:**



<b>LOKALIZACJA:</b>	<b>Budynek 1</b>
<b>KLATKA:</b>	<b>1</b>
<b>PIĘTRO:</b>	<b>1</b>
<b>NR MIESZKANIA:</b>	<b>02</b>
<b>POKOJE:</b>	<b>3</b>

