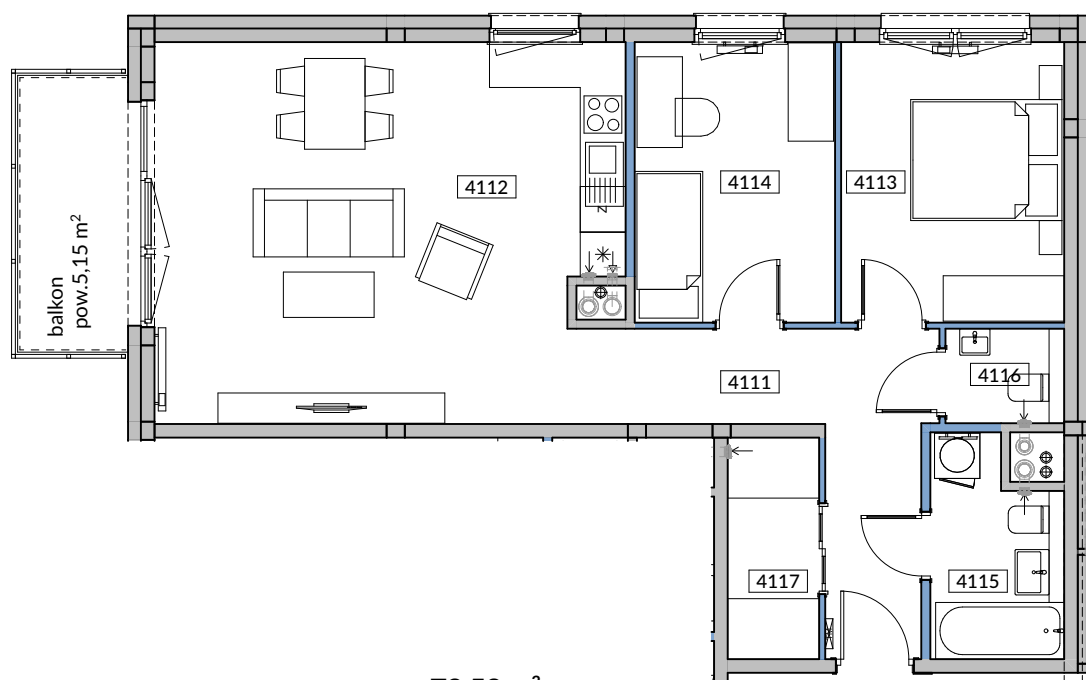


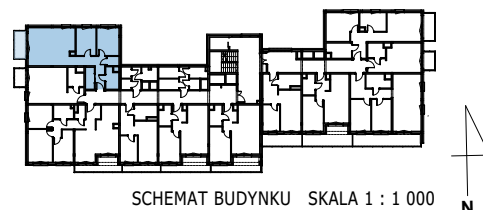
MIESZKANIE 411

BUDYNEK 9 / 4 PIĘTRO

Katowice, ul. Książęca/Szurmana
www.franciszkańskie.pl



POWIERZCHNIA MIESZKANIA 411		72,53 m ²
4111	przedpokój	9,51
4112	pokój dzienny z aneksem kuch.	31,07
4113	sypialnia 1	11,15
4114	sypialnia 2	10,24
4115	łazienka	4,85
4116	wc	2,10
4117	garderoba	3,61
balkon		5,15 m ²



Przedstawiona aranżacja lokalu mieszkalnego jest przykładowa. (Oferta sprzedaży nie obejmuje: wykończenia, mebli, wyposażenia - ma wyłącznie charakter informacyjny - poglądowy i nie stanowi oferty w rozumieniu Kodeksu Cywilnego).
Wymiary pomieszczeń, lokalizacje przyborów sanitarnych i inne podane są na podstawie projektu wykonawczego. W toku budowy mogą wystąpić różnice w stosunku do stanu wynikającego z projektu, wynikającego ze specyfikacji prac budowlanych.
Powierzchnie są obliczone w świetle pionowych przegród w stanie wykończonym, przy uwzględnieniu tynków i okładzin o grubości 1,0 cm na poziomie podłogi bez uwzględnienia listew przypodłogowych, progów itp.
Powierzchnia pod ścianami działowymi możliwymi do demontażu/wyburzenia wliczona jest do powierzchni mieszkania.
Powierzchnia użytkowa lokali oraz pomieszczeń określona jest na podstawie rozporządzenia Ministra Transportu, Budownictwa i Gospodarki Morskiej z dnia 25.04.2012 r. w sprawie szczegółowego zakresu i formy projektu budowlanego oraz przy uwzględnieniu Polskiej Normy PN-ISO 9836:1997 z późniejszymi zmianami.



Wyjątkowe
otoczenie



Finansowanie



Twoje M



Pewna
inwestycja



Unikalne
udogodnienia

BIURO PROJEKTOWE:

ARCHITEKCI MR Moska i Rachuba sp. j.
41-506 Chorzów ul. Stalowa 16,
tel. 032 307 05 48, e-mail: moskarachuba@architekmr.com.pl