

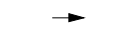
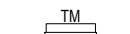




**LEGENDA:**

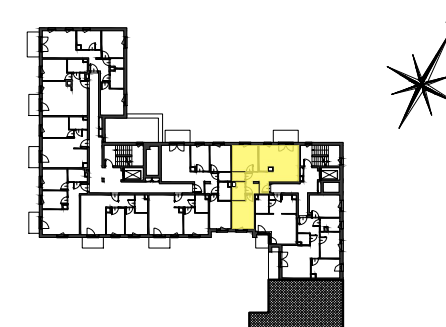
-  ściany z możliwością demontażu
-  nawiewnik higrosterowalny okienny/ścienny
-  otwór / kratka wentylacyjna
-  tablica mieszkaniowa
-  grzejnik pokojowy
-  grzejnik łazienkowy

- \* Powierzchnia pomieszczeń podana w świetle wykończonych ścian
- \*\* Karta katalogowa może ulec zmianom w trakcie realizacji inwestycji
- \*\*\* Ostateczne oznaczenie lokalu może ulec zmianie
- \*\*\*\* Wymiar okien podano w świetle otworu w murze bez uwzględnienia tolerancji na montaż według PN-ISO 9836:1997 do powierzchni mieszkania wliczono ściany z możliwością demontażu/ rearanżacji
- \*\*\*\*\* Lokalizacja i gabaryty elementów instalacji i wyposażenia lokalu (w szczególności: grzejników, nawietrzaków okiennych i drzwiowych, tablicy mieszkaniowej, otworów wentylacyjnych itp.) podane na karcie mają charakter orientacyjny i mogą ulec zmianie w trakcie realizacji inwestycji
- \*\*\*\*\* Możliwe wystąpienie różnicy poziomów przy wyjściu z lokali na balkon/taras/ogródek
- \*\*\*\*\* Wymiary drzwi do mieszkań podano w świetle ościeży, wymiary okien i drzwi balkonowych podano w świetle muru



# Next Ursus

**LIGHT**  
ul. Posąg 7Panien  
Ursus Warszawa



**KLATKA A  
PIĘTRO 7  
MIESZKANIE NR 24**

1. HOL	8,36 m <sup>2</sup>
2. SALON.	16,46 m <sup>2</sup>
3. ANEKS KUCH.	6,14 m <sup>2</sup>
4. POKÓJ	11,56 m <sup>2</sup>
5. WC	1,98 m <sup>2</sup>
6. ŁAZIENKA	3,74 m <sup>2</sup>
7. POKÓJ	11,13 m <sup>2</sup>
Powierzchnia pod ścianami nadającymi się do demontażu	1,67 m <sup>2</sup>

**POWIERZCHNIA MIESZKANIA** 61,04 m<sup>2</sup>  
WEDŁUG PN-ISO 9836:1997\*\*\*\*\*

**UWAGA:**  
Wyposażenie i wykończenie lokalu stanowi przykładową aranżację określającą funkcjonalność mieszkania. Wyposażenie i wielkość zaproponowanych urządzeń ma charakter orientacyjny. Lokalizacja przykładowego wyposażenia i wykończenia powiązana jest z projektowaną infrastrukturą budynku. Zakres wyposażenia i wykończenia lokalu określa umowa nabycia lokalu.

**POWIERZCHNIA MIESZKANIA** 61,04 m<sup>2</sup>  
WEDŁUG PN-ISO 9836:1997\*\*\*\*\*  
**POWIERZCHNIA BALKONU** 5,3 m<sup>2</sup>

**3 POKOJE** 7A24

