

31.0 | OGRÓDEK

280 | obrys balkonu

3 | SALON
16.01

4 | POKÓJ
10.05

5 | ŁAZIENKA
3.63

2 | ANEKS KUCH.
4.07

1 | HOL
4.22

OB29

* Powierzchnia pomieszczeń podana w świetle wykończonych ścian
 ** Karta katalogowa może ulec zmianom w trakcie realizacji inwestycji
 *** Ostateczne oznaczenie lokalu może ulec zmianie
 **** Wymiar okien podano w świetle otworu w murze bez uwzględnienia tolerancji na montaż według PN-ISO 9836:1997 do powierzchni mieszkania wliczono ściany z możliwością demontażu/ rearanżacji
 ***** Lokalizacja i gabaryty elementów instalacji i wyposażenia lokalu (w szczególności: grzejników, nawietrzaków okiennych i drzwiowych, tablicy mieszkaniowej, otworów wentylacyjnych itp.) podane na karcie mają charakter orientacyjny i mogą ulec zmianie w trakcie realizacji inwestycji
 ***** Możliwe wystąpienie różnicy poziomów przy wyjściu z lokali na balkon/taras/ogródek
 ***** Wymiary drzwi do mieszkań podano w świetle ościeży, wymiary okien i drzwi balkonowych podano w świetle muru

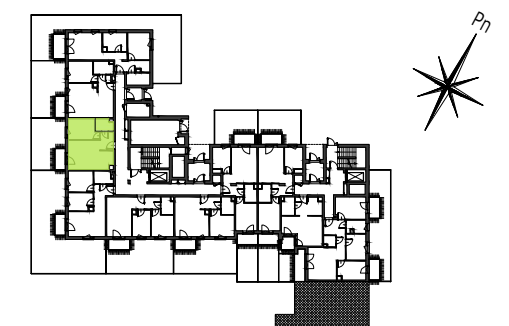
LEGENDA:

- Ściany z możliwością demontażu
- nawiewnik higrosterowalny okienny/ścienny
- otwór / kratka wentylacyjna
- tablica mieszkaniowa
- grzejnik pokojowy
- grzejnik łazienkowy
- opaska żwirowa
- skarpa



Next Ursus

LIGHT
ul. Posąg 7 Panien
Ursus Warszawa



KLATKA B
PIĘTRO 0
MIESZKANIE NR 29

1. HOL	4,22 m ²
2. SALON	16,01 m ²
3. ANEKS KUCH.	4,07 m ²
4. POKÓJ	10,05 m ²
5. ŁAZIENKA	3,63 m ²

Powierzchnia pod ścianami nadającymi się do demontażu 1,00 m²

POWIERZCHNIA MIESZKANIA 38,98 m²
WEDŁUG PN-ISO 9836:1997*****

UWAGA:
Wyposażenie i wykończenie lokalu stanowi przykładową aranżację określającą funkcjonalność mieszkania. Wyposażenie i wielkość zaproponowanych urządzeń ma charakter orientacyjny. Lokalizacja przykładowego wyposażenia i wykończenia powiązana jest z projektowaną infrastrukturą budynku. Zakres wyposażenia i wykończenia lokalu określa umowa nabycia lokalu.

POWIERZCHNIA MIESZKANIA 38,98 m²
WEDŁUG PN-ISO 9836:1997*****

POWIERZCHNIA OGRÓDKA 31,0 m²

2 POKOJE 0B29

