



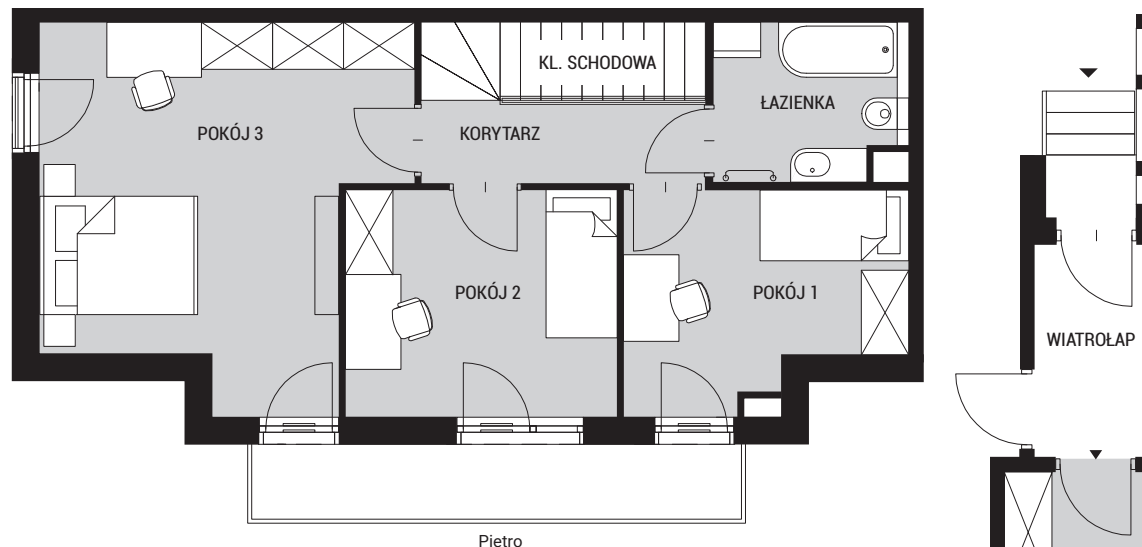
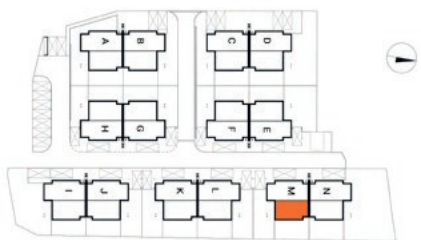
**WAWEL
SERVICE**

ZIELONE MOGILANY
ul. Świątnicka, Mogilany

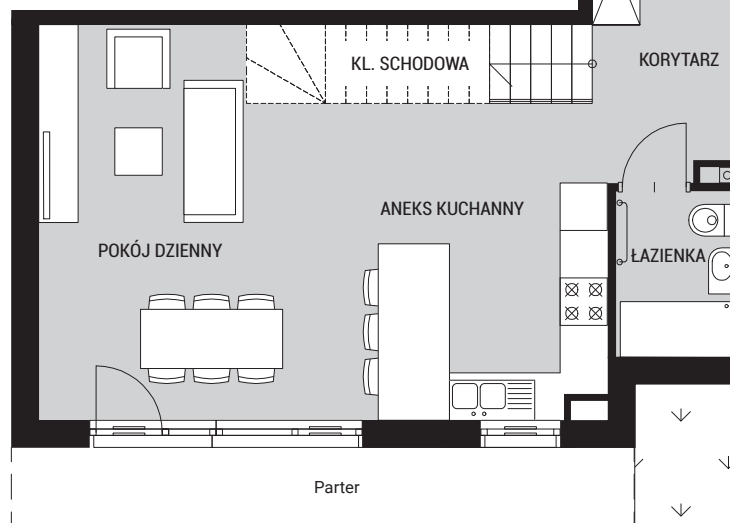
powierzchnia użytkowa

93,53 m²

wiatrołap	1,86 m ²
korytarz	5,91 m ²
łazienka	3,06 m ²
aneks kuchenny	8,48 m ²
pokój dzienny	24,25 m ²
kl. schodowa	2,18 m ²
kl. schodowa	2,12 m ²
korytarz	3,70 m ²
łazienka	4,63 m ²
pokój 1	8,72 m ²
pokój 2	9,72 m ²
pokój 3	18,90 m ²
ogród	49,69 m ²



Piętro



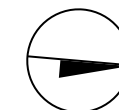
Parter

mieszkanie nr

M2

budynek M

DWUPOZIOMOWE



Biuro sprzedaży

Wawel Service, Pl. Na Groblach 21, Kraków

T: 12 376 72 48

E: sprzedaz@wawel-service.pl

W: wawel-service.pl