

## JEROZOLIMSKA

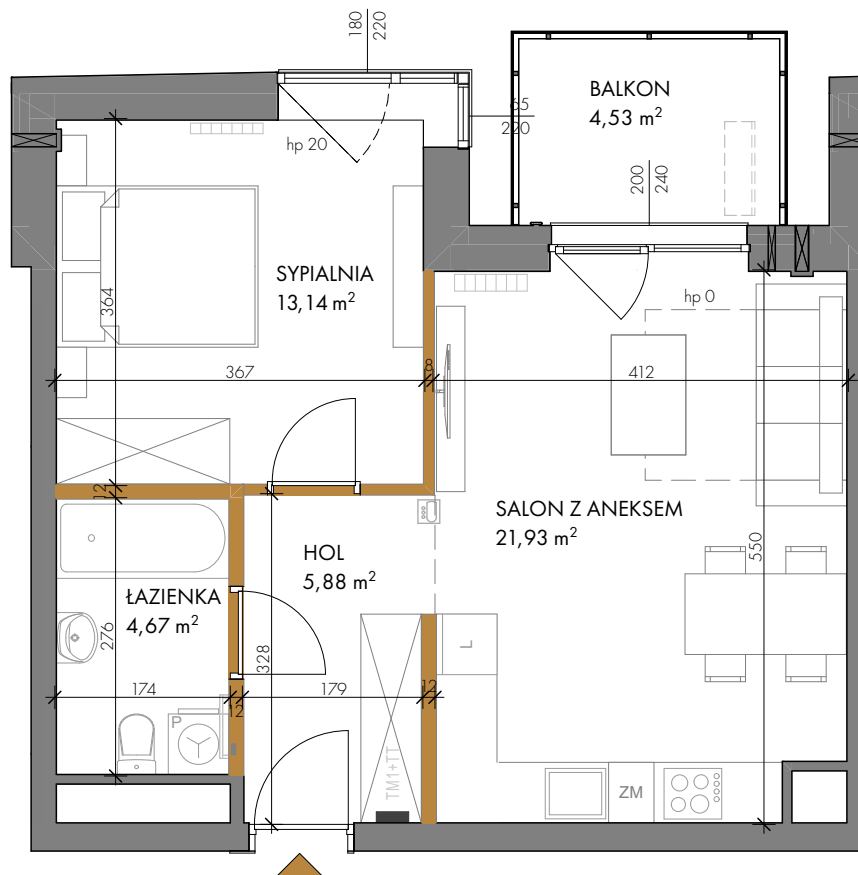
by CORDIA

## KARTA LOKALU MIESZKALNEGO

budynek A  
mieszkanie nr 18  
piętro drugie  
ilość pokoi 2

## ZESTAWIENIE POWIERZCHNI

HOL 5,88 m<sup>2</sup>  
ŁAZIENKA 4,67 m<sup>2</sup>  
SYPIALNIA 13,14 m<sup>2</sup>  
SALON Z ANEKSEM 21,93 m<sup>2</sup>  
POW. UŻYTKOWA 45,62 m<sup>2</sup>  
POW. PRZEGRÓD 1,44 m<sup>2</sup>  
POW. ROZLICZENIOWA 47,06 m<sup>2</sup>  
BALKON 4,53 m<sup>2</sup>



przegrody  
sugerowana lokalizacja jednostki klimatyzacyjnej  
lokalizacja videodomofonu

## POŁOŻENIE NA KONDYGNACJI

