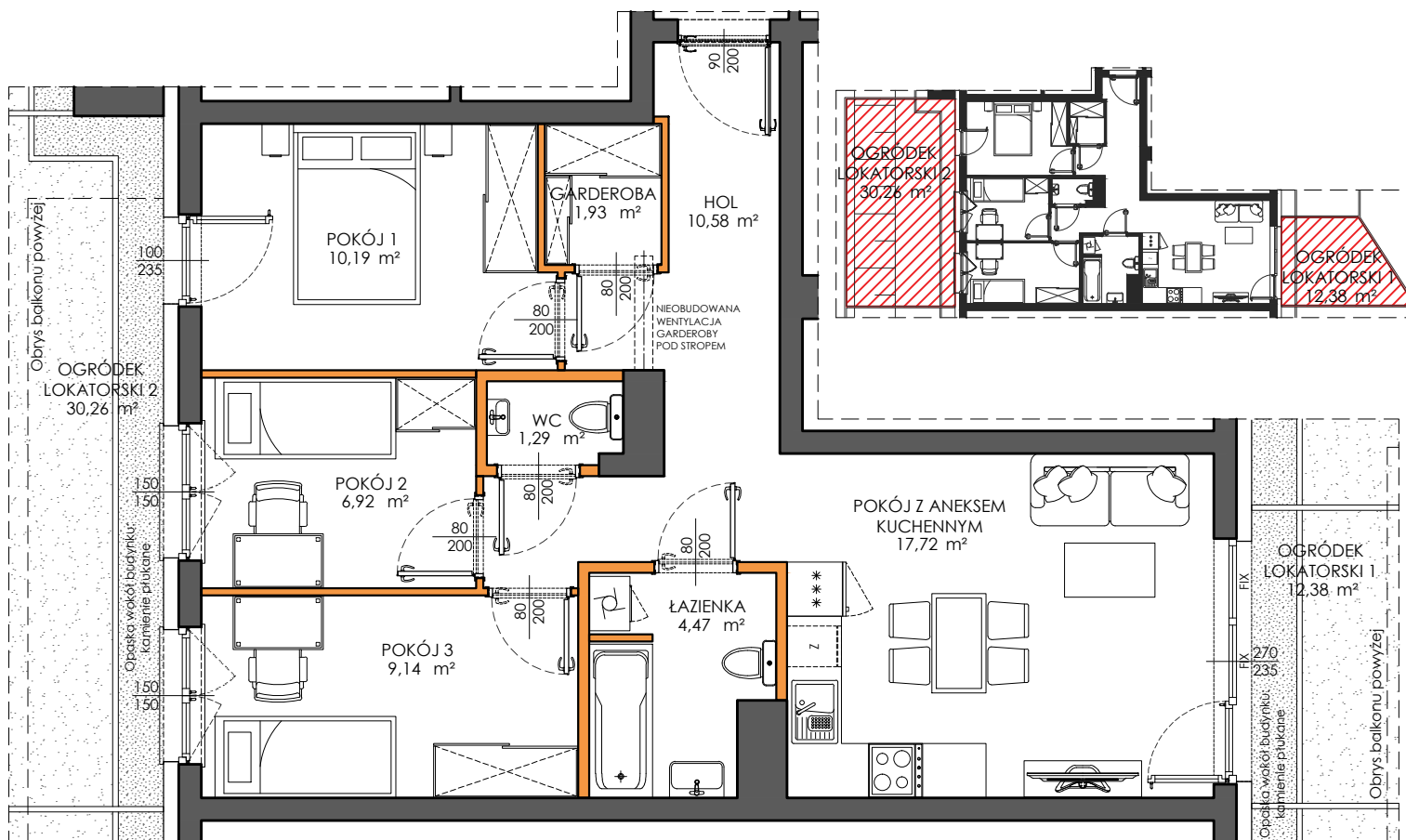




Victoria Dom

LOKAL NR 43

PIĘTRO	P
POW. UŻYTKOWA	65.38
POKOJE	4

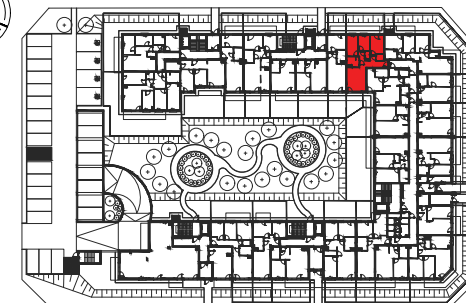


LEGENDA

- ścianki działowe nadające się do demontażu
- ściany i obudowy pionów instalacyjnych

HOL	10,58	m ²
GARDEROBA	1,93	m ²
WC	1,29	m ²
ŁAZIENKA	4,47	m ²
POKÓJ 1	10,19	m ²
POKÓJ 2	6,92	m ²
POKÓJ 3	9,14	m ²
POKÓJ Z ANEKSEM KUCHENNYM	17,72	m ²
ŚCIANKI DZIAŁOWE NADAJĄCE SIĘ DO DEMONTAŻU		
	3,14	m ²
OGRÓDEK LOKATORSKI 1		
	12,38	m ²
OGRÓDEK LOKATORSKI 2		
	30,26	m ²

Położenie lokalu w budynku:



Mieszkania powtarzalne:

brak

BIURO SPRZEDAŻY

☎ 22 113 95 16

OSIEDLE
CLASSIC
XI

Adres inwestycji | Warszawa | ul. Myśluborska 70A | www.victoriadom.pl

Pomiarów powierzchni dokonano stosownie do treści Rozporządzenia Ministra Transportu, Budownictwa i Gospodarki Morskiej z dnia 25 kwietnia 2012 r. w sprawie szczegółowego zakresu i formy projektu budowlanego (Dz.U. z 2012 nr 0 poz. 462 ze zm.) wydanego na podstawie art. 34 ust. 6 pkt 1 ustawy z dnia 7 lipca 1994 r. - Prawo budowlane (Dz.U. z 2010 r. Nr 243, poz. 1623 ze zm.) - zgodnie z zasadami określonymi w normie PN-ISO 9836:1997. Powierzchnię użytkową wskazano w stanie wykończonym, z uwzględnieniem tynków. Wymiary liniowe pomieszczeń podano w ścianach bez tynków. Do powierzchni użytkowej lokalu wlicza się powierzchnię pod ścianami działowymi nadającymi się do demontażu. Instalacja wodna i kanalizacyjna doprowadzona do kuchni, łazienki i WC, zakończona korkami, nie schowana w ścianach. Rozprowadzenie instalacji pod przybory leży po stronie nabywcy. Meble, biały montaż oraz drzwi wewnętrzne nie stanowią elementu wyposażenia lokalu. Deweloper zastrzega sobie możliwość wprowadzenia niewielkich zmian w dalszym etapie inwestycji. Aranżacja lokalu przedstawiona na rysunku jest przykładowa.