

# rybnicka 55

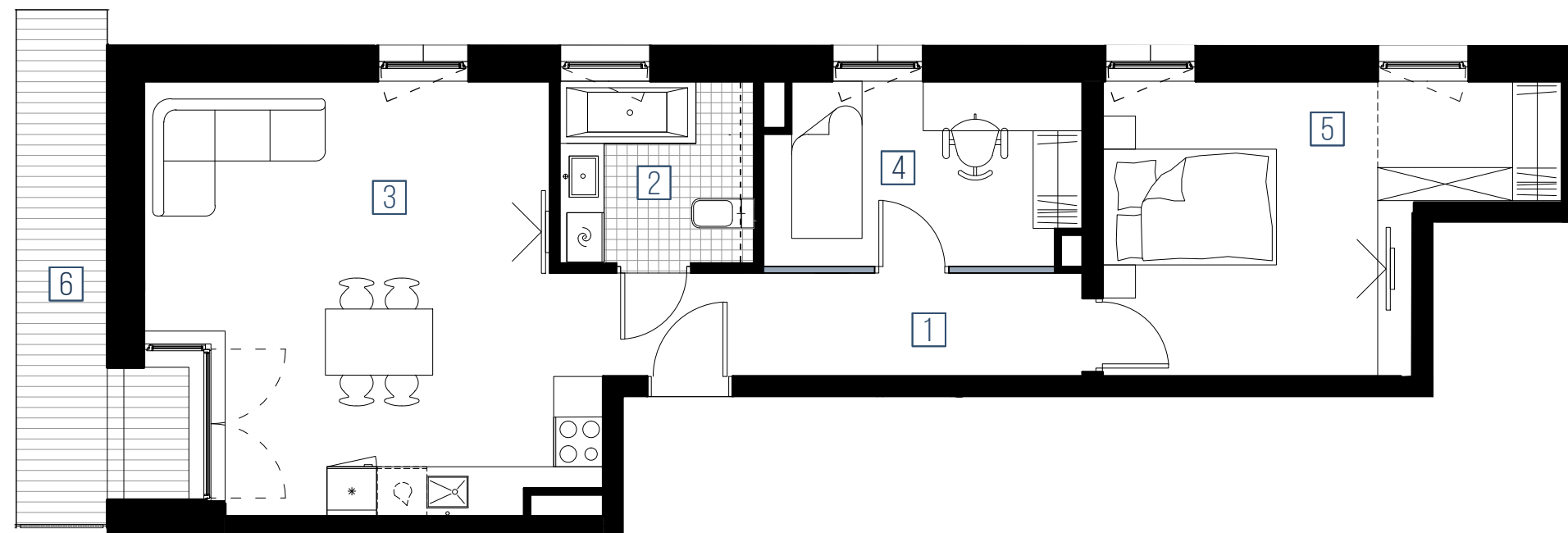


## MIESZKANIE NUMER 11

POWIERZCHNIA UŻYTKOWA MIESZKANIA 62,60 M<sup>2</sup>  
BALKON 8,37 M<sup>2</sup>

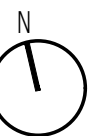
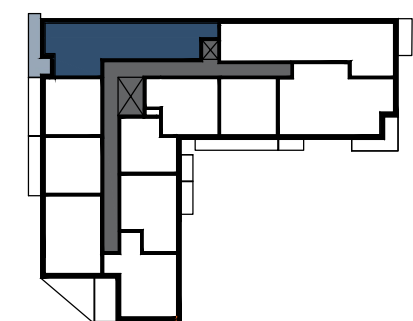
PIĘTRO 2  
3 POKOJE

1	KOMUNIKACJA	7.25
2	ŁAZIENKA	5.16
3	SALON+ANEKS KUCHENNY	25.21
4	POKÓJ	8.65
5	POKÓJ	15.87
6	BALKON	8.37



### LOKALIZACJA MIESZKANIA NA KONDYGNACJI

PIĘTRO 2



SKALA: 1:750

SKALA 1:75



 ELEMENTY STAŁE  
SCIANY DZIAŁOWE NADAJĄCE SIĘ DO DEMONTAŻU

ROZMIESZCZENIE MEBLI I PRZYBORÓW ORAZ ARANŻACJA PODŁÓG STANOWIĄ PRZYKŁAD ARANŻACJI.  
PODANE POWIERZCHNIE W LOKALU OBLICZANE SĄ W ŚWIETLE WYKOŃCZONYCH ŚCIAN I MOGĄ ULEC ZMIANIE +/- 2,5%  
WIZUALIZACJA STANOWI ELEMENT POGŁĄDOWY.  
BRYŁA BUDYNKU I KOLORYSTYKA MOŻE ULEC ZMIANIE.



MOVE-IN SP. Z O.O.  
UL. PARKOWA 7, KRYNICZNO  
55-114 WISZNIA MAŁA

SPRZEDAŻ:  
MOVE-IN RYBNICKA 55  
SPRZEDAŻ@MOVE-IN.PL  
TELEFON 606758300