



## BUDYNEK MIESZKALNY WIELORODZINNY

ul. Buforowa/Asfaltowa, Wrocław  
dz. nr 1/4, 5/5, 6/14, 6/19, AM-16, obręb: Wojszyce

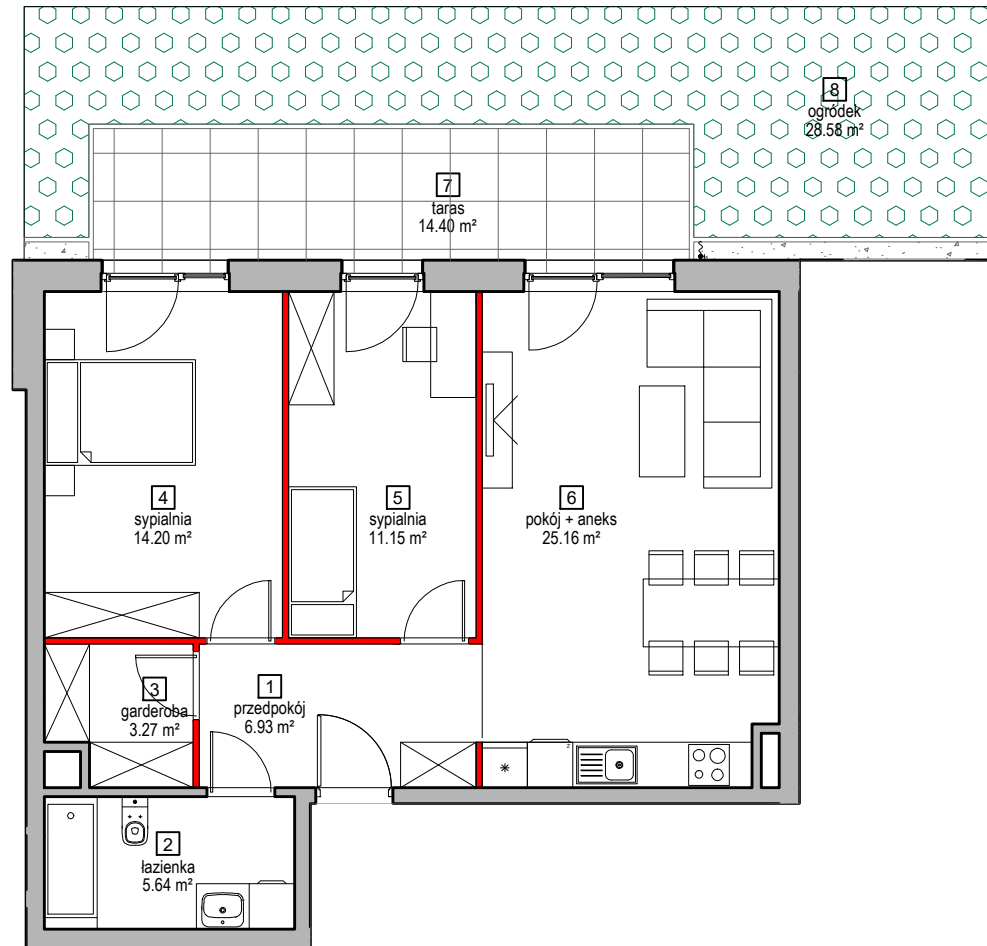
[www.miastojagodno.pl](http://www.miastojagodno.pl)

e-mail: [bsmwroclaw@atal.pl](mailto:bsmwroclaw@atal.pl)

telefon: (+48) 609-132-028

nowe miasto  
**Jagodno**

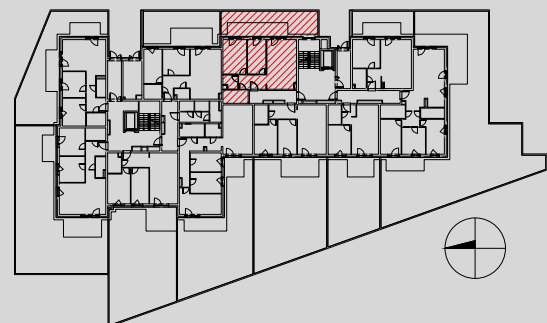
ATAL S.A. Biuro Sprzedaży Mieszkań, 51-109 Wrocław, ul. Na Polance 22F



### MIESZKANIE A2/0/M5

PARTER

1	przedpokój	6.93 m <sup>2</sup>
2	łazienka	5.64 m <sup>2</sup>
3	garderoba	3.27 m <sup>2</sup>
4	sypialnia	14.20 m <sup>2</sup>
5	sypialnia	11.15 m <sup>2</sup>
6	pokój + aneks	25.16 m <sup>2</sup>
	powierzchnia ścian działowych możliwych do demontażu/wyburzenia	1.91 m <sup>2</sup>
<b>MAKSYMALNA POWIERZCHNIA UŻYTKOWA</b>		<b>68.26 m<sup>2</sup></b>
7	taras	14.40 m <sup>2</sup>
8	ogródek	28.58 m <sup>2</sup>



1. Wymiary pomieszczeń, lokalizację przyrządów sanitarnych i inne podano na podstawie projektu budowlanego. W toku budowy mogą wystąpić różnice w stosunku do stanu wynikającego z projektu, wynikające ze specyfiki prac budowlanych.
2. Powierzchnia jest obliczona w świetle pionowych przegród w stanie wykończonym, przy uwzględnieniu tynków i okładzin o grubości 1,5cm, na poziomie podłogi bez uwzględnienia listew przypodłogowych, progów itp. Wymiary są podane w stanie bez wykończenia.
3. Powierzchnia użytkowa lokali oraz pomieszczeń określona jest na podstawie rozporządzenia Ministra Transportu, Budownictwa i Gospodarki Morskiej z dnia 25.04.2012 r. w sprawie szczegółowego zakresu i formy projektu budowlanego oraz przy uwzględnieniu treści Polskiej Normy PN-ISO 9836. Powierzchnia użytkowa uwzględnia powierzchnię elementów nadających się do demontażu i rozbiórki (rury, kanały i ścianki działowe), nie uwzględnia natomiast powierzchni otworów na drzwi i okna oraz nisze w elementach zamykających.