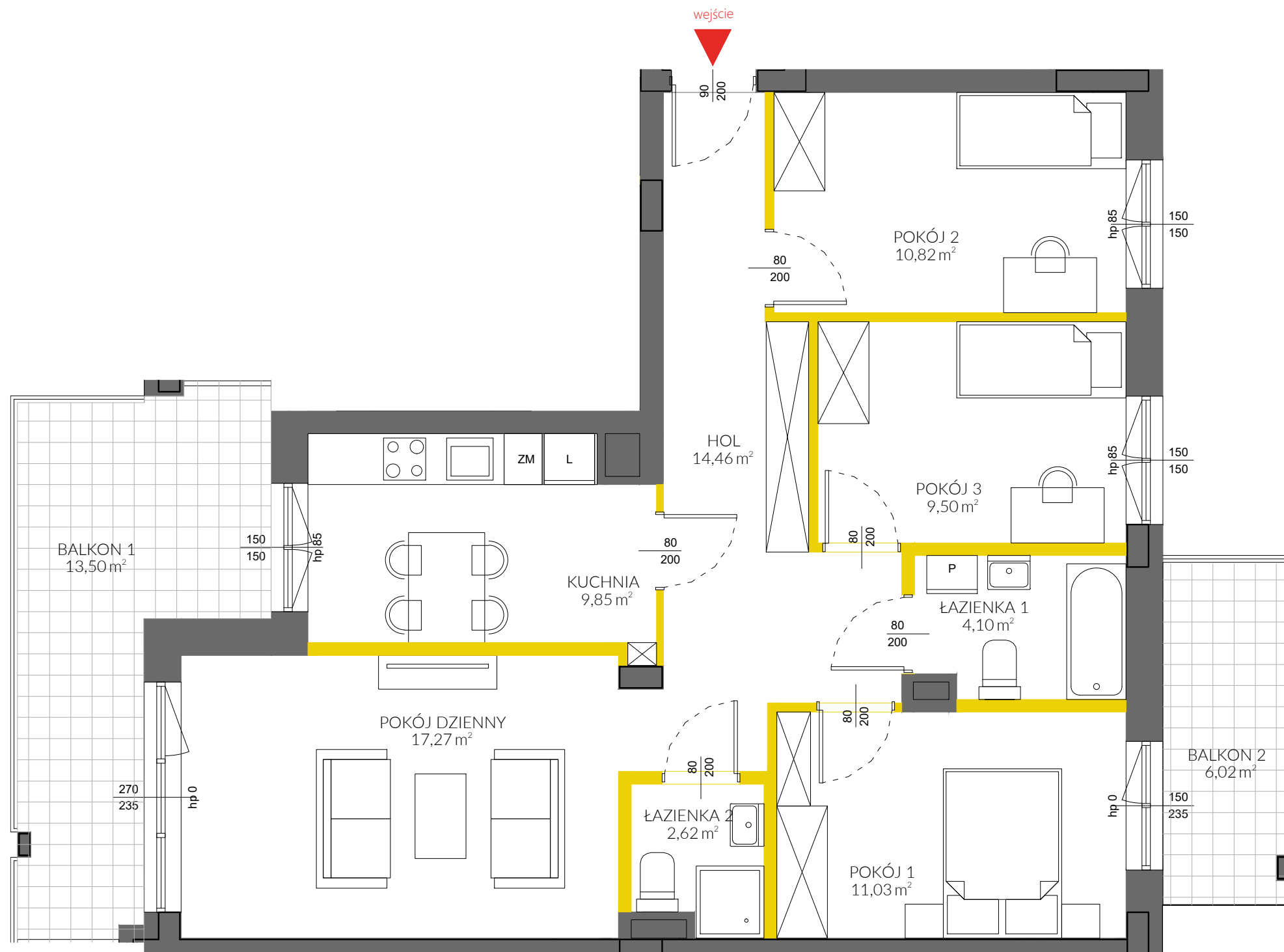


lokal mieszkalny

karta informacyjna inwestycji



LEGENDA:

- ścianki działowe nadające się do demontażu
- ścianki obudowy pionów instalacyjnych



Pomiarów powierzchni dokonano stosownie do treści Rozporządzenia Ministra Transportu, Budownictwa i Gospodarki Morskiej z dnia 25 kwietnia 2012 r. w sprawie szczegółowego zakresu i formy projektu budowlanego (Dz.U. z 2012 nr 0 poz. 462 ze zm.) wydanego na podstawie art. 34 ust. 6 pkt 1 ustawy z dnia 7 lipca 1994 r. - Prawo budowlane (Dz.U. z 2010 r. Nr 243, poz. 1623 ze zm.) - zgodnie z zasadami określonymi w normie PN-ISO 9836:1997. Powierznię użytkową wskazano w stanie wykończonym, z uwzględnieniem tynków. Wymiary liniowe pomieszczeń podano w ścianach bez tynków. Do powierzchni użytkowej lokalu wlicza się powierzchnię pod ścianami działowymi nadającymi się do demontażu. Instalacja wodna i kanalizacyjna doprowadzona do kuchni, łazienki i WC, zakończona korkami, nie schowana w ścianach. Rozprowadzenie instalacji pod przybory leży po stronie nabywcy. Meble, biały montaż oraz drzwi wewnętrzne nie stanowią elementu wyposażenia lokalu. Deweloper zastrzega sobie możliwość wprowadzenia niewielkich zmian w dalszym etapie inwestycji. Aranżacja lokalu przedstawiona na rysunku jest przykładowa.

 **VICTORIA DOM**

OSIEDLE CLASSIC XIV

data sporządzenia karty 14.11.2020

LOKAL NR 27

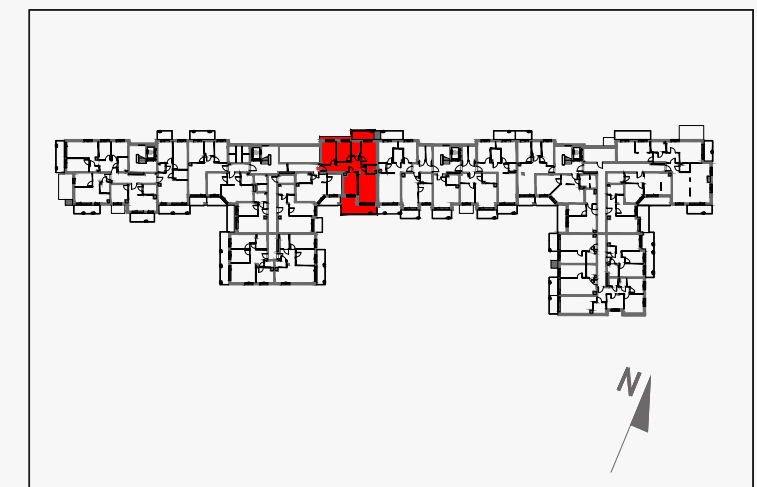
POW. UŻYTKOWA	83,50m²
PIĘTRO	1
POKOJE	4
KLATKA	2

POKÓJ DZIENNY	17,27m ²
KUCHNIA	9,85m ²
POKÓJ 1	11,03m ²
POKÓJ 2	10,82m ²
POKÓJ 3	9,50m ²
ŁAZIENKA 1	4,10m ²
ŁAZIENKA 2	2,62m ²
HOL	14,46m ²

BALKON 1	13,50m ²
BALKON 2	6,02m ²

POWIERZCHNIA POD ŚCIANKAMI DZIAŁOWYMI NADAJĄCYMI SIĘ DO DEMONTAŻU	3,85m ²
--	--------------------

POŁOŻENIE LOKALU W BUDYNKU



MIESZKANIE POWTARZALNE: 27, 35, 43, 51

Adres inwestycji: Warszawa, ul. Myśliborska

BIURO SPRZEDAŻY

 22 113 95 16