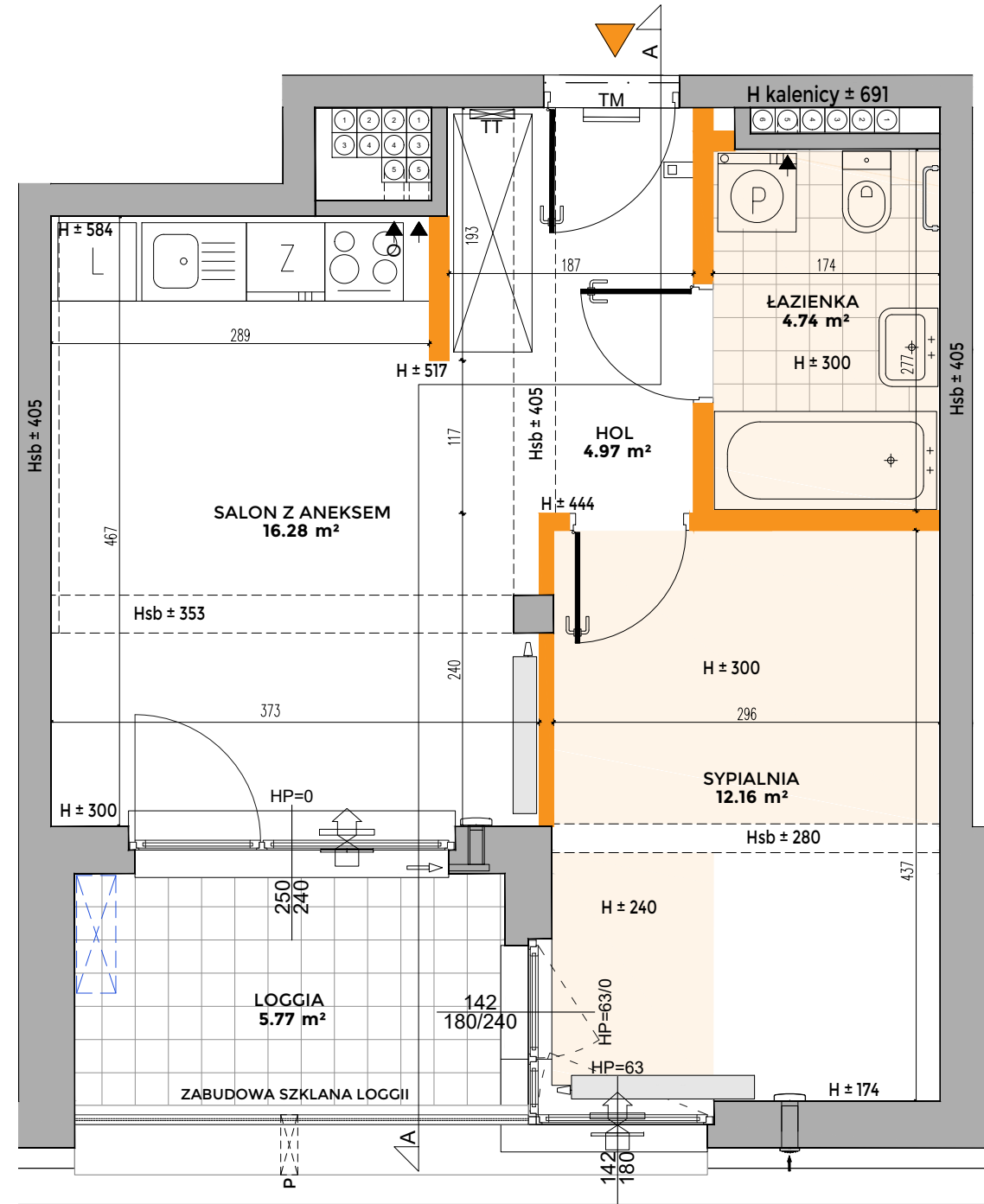
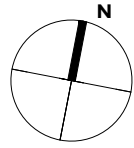


**A.32****2 pokoje 39,47 m<sup>2</sup>**

fantazja@cordiahomes.com | tel. 22 22 181 90



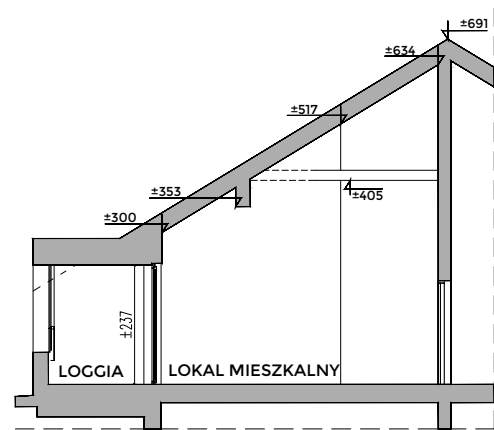
# Fantazja

by **CORDIA**

budynek **A**  
mieszkanie nr **A.32**  
piętro **4**  
liczba pokoi **2**

**ZESTAWIENIE POWIERZCHNI**

SALON Z ANEKSEM	16.28 m <sup>2</sup>
SYPIALNIA	12.16 m <sup>2</sup>
ŁAZIENKA	4.74 m <sup>2</sup>
HOL	4.97 m <sup>2</sup>
<b>POW. UŻYTKOWA</b>	<b>38.15 m<sup>2</sup></b>
POW. PRZEGRÓD	1.32 m <sup>2</sup>
<b>POW. ROZLICZENIOWA</b>	<b>39.47 m<sup>2</sup></b>
LOGGIA	5.77 m <sup>2</sup>

**PRZEKRÓJ A-A**

możliwa lokalizacja zew. jednostki klimatyzacyjnej

nawiewnik okienny

poziomy sufit  
H = wysokość

TT tablica teletechniczna

ściany możliwe do rearanżacji

nawiewnik ścienny

wideodomofon

TM tablica rozdzielcza

ściany niedemontowalne

Hsb ± wysokość spodu belki

O ► wyciąg okapu

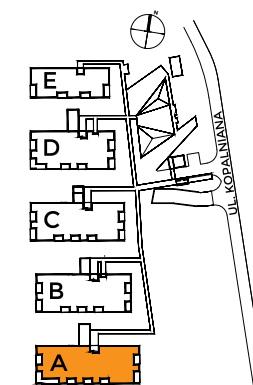
► wentylacja grawitacyjna

grzejnik

grzejnik łazienkowy

P ► przelew odwadniający

wszystkie wymiary podane są w centymetrach



**LOKALIZACJA MIESZKANIA NA KONDYGNACJI I W TERENIE**



DEWELOPER

**CORDIA**

www.cordiapolska.pl

PROJEKTANT

**latergrupa**

www.latergrupa.pl

Karta ma jedynie znaczenie poglądowe i przedstawia przykładową aranżację lokalu, mogą wystąpić różnice wymiarów i usytuowania elementów powstałe w trakcie realizacji prac budowlanych. Wymiary pomieszczeń, lokalizację przyborów sanitarnych, rozmieszczenie punktów instalacyjnych itp. podano zgodnie z projektem wykonawczym. Powierzchnia użytkowa lokalu jest określona na podstawie Rozporządzenia Ministra Transportu, Budownictwa i Gospodarki Morskiej z dnia 25 kwietnia 2012 r. w sprawie szczegółowego zakresu i formy projektu budowlanego, zgodnie z zasadami zawartymi w polskiej normie PN-ISO 9836:1997. Powierzchnia użytkowa lokalu jest obliczana w metrach kwadratowych z dokładnością do dwóch miejsc po przecinku. Powierzchnia rozliczeniowa została wyliczona zgodnie z zasadami szczegółowo opisanymi w umowie deweloperskiej/przedwstępnej. Przedstawiona aranżacja i wykończenie mają charakter wyłącznie przykładowy, w szczególności jedynie przykładowe - i nie wchodzące w skład oferty oraz wykończenia zbywanego lokalu są elementy aranżacyjne (meble, ACD, elementy dekoracyjne, ozdoby itp.). Podane na karcie wymiary pomieszczeń są poglądowe, wskazano je zgodnie z projektem wykonawczym (bez uwzględnienia grubości tynków), w świetle pionowych przegród (ścian) w stanie surowym. Karta nie stanowi publicznego zapewnienia Dewelopera co do właściwości lokalu.