

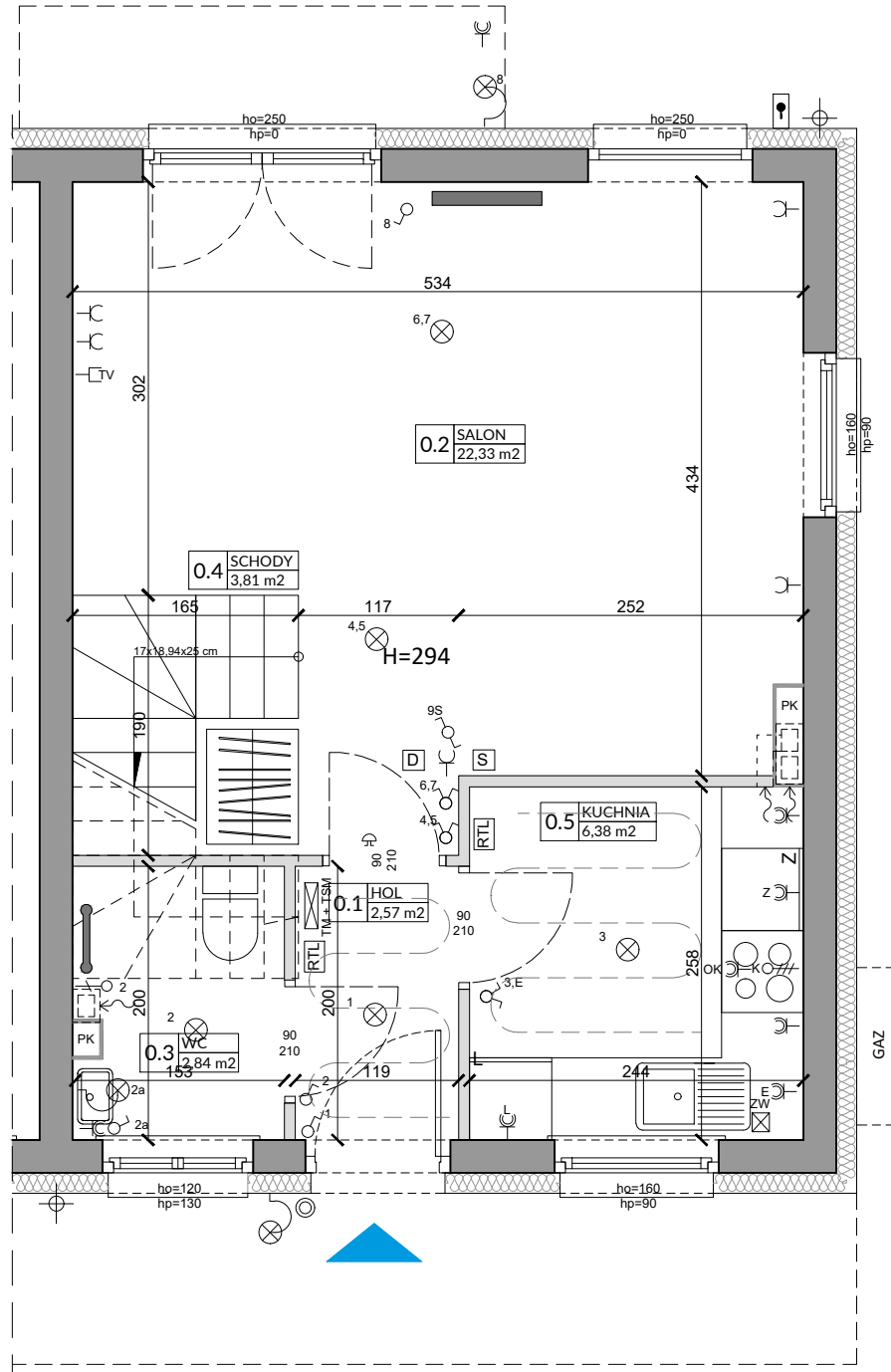
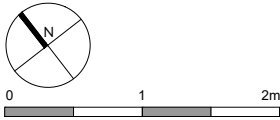
# ZŁĄCZNIK NR 1 DO PROSPEKTU INFORMACYJNEGO

Inwestycja: Osiedle Kolorowe 3  
Zgorzała k. Warszawy, ul. Wilgi

Oznaczenie lokalu: 12B

Parter 37,93 m<sup>2</sup>  
Piętro 41,76 m<sup>2</sup>  
Razem powierzchnia użytkowa 79,69 m<sup>2</sup>

Powierzchnia poddasza 33,40 m<sup>2</sup>  
Powierzchnia ogrodu ok. 110,0 m<sup>2</sup>



Lp.	Pomieszczenie	Powierzchnia użytkowa [m <sup>2</sup> ]*
0.1	HOL	2,57
0.2	SALON	22,33
0.3	WC	2,84
0.4	SCHODY	3,81
0.5	KUCHNIA	6,38
<b>RAZEM</b>		<b>37,93</b>

POMIARU POWIERZCHNI UŻYTKOWEJ BUDYNKU DOKONUJE SIĘ NA ZASADACH OKREŚLONYCH W ROZPORZĄDZENIU MINISTRA TRANSPORTU, BUDOWNICTWA I GOSPODARKI MORSKIEJ Z DNIA 25 KWIEŚNIA 2012 ROKU W SPRAWIE SZCZEGÓŁOWEGO ZAKRESU I FORMY PROJEKTU BUDOWLANEGO (DZ.U. Z 2012 R., POZ. 462 ZE ZM.), TO JEST W OPARCIU O NORMĘ PN-ISO 9836:1997, PRZY CZYM POMIARU DOKONUJE SIĘ NA POZIOMEJ PODŁOŻY, Z DOKŁADNOŚCIĄ DO 0,01M<sup>2</sup> (JEDNA SETNA METRA KWADRATOWEGO), W MIESZKANIU W STANIE CAŁKOWICIE WYKOŃCZONYM, A WIĘC Z TYNKAMI; DO POWIERZCHNI WLICZANE SĄ ŚCIANKI DZIAŁOWE NADAJĄCE SIĘ DO DEMONTAŻU.

**OZNACZENIA ELEKTRYCZNE:**

- TM TABLICA MIESZKANIA
- TSM SKRZYŃKA TELETECHNICZNA
- VIDEODOMOFON
- STEROWNIK C.O.
- ŁĄCZNIK DZWONKOWY
- WYPUST DZWONKA
- WYPUST ŚWIETLNY
- WYPUST ŚWIETLNY ŚCIENNY
- ŁĄCZNIK JEDNOBIEGUNOWY
- ŁĄCZNIK SCHODOWY
- ŁĄCZNIK GRUPOWY
- GNIAZDO 1xL-N+PE
- GNIAZDO 1-f Z BOLCEM OCHRONNYM 16A, IP44
- WYPUST TRÓJFAZOWY
- GNIAZDO ANTENOWE
- WYPUST JEDNOFAZOWY (DO WENTYLATORA)
- CZUJNIK RUCHU

**OZNACZENIA POZOSTAŁE:**

- ho= WYSOKOŚĆ OKNA
- hp= WYSOKOŚĆ PARAPETU WEWNĘTRZNEGO
- ŚCIANKI ZEWNĘTRZNE LOKALU I SZACHTY
- ŚCIANKI MOŻLIWE DO REANNAZCJI

**UWAGI:**

- WYMIARY OTWORÓW DRZWIOWYCH PODANO W ŚWIETLE OŚCIEŻY.
- PODANA SKALA DOTYCZY STANU SUROWEGO I MA CHARAKTER ORIENTACYJNY.
- PODANE POWIERZCHNIE I WYMIARY LINIOWE MAJĄ CHARAKTER ORIENTACYJNY I MOGĄ ULEĆ KOREKCJI NA PODSTAWIE INWENTARYZACJI WG OBMIARU PO WYKONANIU BUDYNKU.
- PUNKTY INSTALACJI ELEKTRYCZNYCH I SANITARNYCH MOGĄ ULEĆ KOREKTOM ZE WZGLĘDÓW TECHNICZNYCH.

**OZNACZENIA ELEKTRYCZNE (dalsze):**

- GNIAZDO INTERNETOWE
- REGULATOR TEMP. OGRZEWANIA PODŁOGOWEGO

**OZNACZENIA GNIAZD:**

- L - lodówka, h= 0,6m
- OK - okap, h= 2,0m
- K - kuchnia, h= 0,6m
- Z - zmywarka, h= 0,6m
- P - pralka, h= 1,1m
- E - oświetlenie szafek h= 2,2m
- G - gniazdo grzałki grzejnikowej

pozostałe gniazda:  
kuchnia, łazienka - h= 1,1m  
pozostałe pom. - h= 0,3m

**OZNACZENIA C.O. I GAZ:**

- GRZEJNIK PŁYTOWY
- GRZEJNIK ŁAZIENKOWY
- OGRZEWANIE PODŁOG.
- R ROZDZIELACZ
- KOCIÓŁ GAZOWY

**OZNACZENIA WOD-KAN:**

- PK PION KANALIZACYJNY
- ZW ZAWÓR WODY
- KRAN ZEWNĘTRZNY

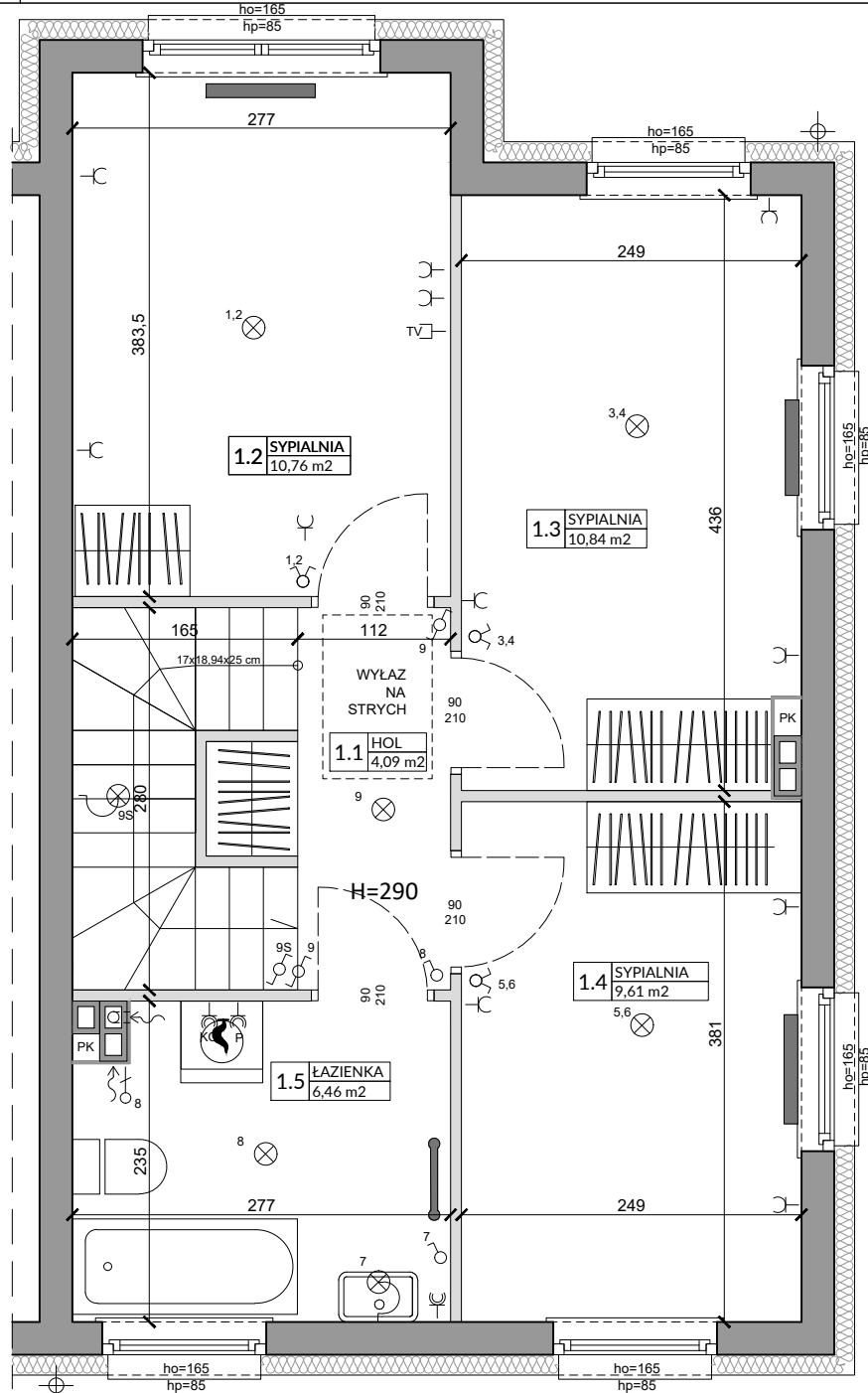
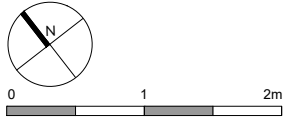
## ZAŁĄCZNIK NR 1 DO PROSPEKTU INFORMACYJNEGO

Inwestycja: Osiedle Kolorowe 3  
Zgorzała k. Warszawy, ul. Wilgi

Oznaczenie lokalu: 12B

Parter 37,93 m<sup>2</sup>  
Piętro 41,76 m<sup>2</sup>  
Razem powierzchnia użytkowa 79,69 m<sup>2</sup>

Powierzchnia poddasza 33,40 m<sup>2</sup>  
Powierzchnia ogrodu ok. 110,0 m<sup>2</sup>



Lp.	Pomieszczenie	Powierzchnia użytkowa [m <sup>2</sup> ]*
1.1	HOL	4,09
1.2	SYPIALNIA	10,76
1.3	SYPIALNIA	10,84
1.4	SYPIALNIA	9,61
1.5	ŁAZIENKA	6,46
<b>RAZEM</b>		<b>41,76</b>

POMIARU POWIERZCHNI UŻYTKOWEJ BUDYNKU DOKONUJE SIĘ NA ZASADACH OKREŚLONYCH W ROZPORZĄDZENIU MINISTRA TRANSPORTU, BUDOWNICTWA I GOSPODARKI MORSKIEJ Z DNIA 25 KWIEŚNIA 2012 ROKU W SPRAWIE SZCZEGÓŁOWEGO ZAKRESU I FORMY PROJEKTU BUDOWLANEGO (DZ.U. z 2012 R., POZ. 462 ZE ZM.), TO JEST W OPARCIU O NORMĘ PN-ISO 9836:1997, PRZY CZYM POMIARU DOKONUJE SIĘ NA POZIOMEJ PODŁOŻY, Z DOKŁADNOŚCIĄ DO 0,01M<sup>2</sup> (JEDNA SETNA METRA KWADRATOWEGO), W MIESZKANIU W STANIE CAŁKOWICIE WYKOŃCZONYM, A WIĘC Z TYNKAMI; DO POWIERZCHNI WLICZANE SĄ ŚCIANKI DZIAŁOWE NADAJĄCE SIĘ DO DEMONTAŻU.

**OZNACZENIA ELEKTRYCZNE:**

- TM TABLICA MIESZKANIA
- TSM SKRZYŃKA TELETECHNICZNA
- VIDEOFON
- STEROWNIK C.O.
- ŁĄCZNIK DZWONKOWY
- WYPUST DZWONKA
- WYPUST ŚWIETLNY
- WYPUST ŚWIETLNY ŚCIENNY
- ŁĄCZNIK JEDNOBIEGUNOWY
- ŁĄCZNIK SCHODOWY
- ŁĄCZNIK GRUPOWY
- GNIAZDO 1xL+N+PE
- GNIAZDO 1-f Z BOLCEM OCHRONNYM 16A, IP44
- WYPUST TRÓJFAZOWY
- GNIAZDO ANTENOWE WYPUST JEDNOFAZOWY (DO WENTYLATORA)
- CZUJNIK RUCHU

**OZNACZENIA Gniazd:**

- L - lodówka, h= 0,6m
- OK - okap, h= 2,0m
- K - kuchnia, h= 0,6m
- Z - zmywarka, h= 0,6m
- P - pralka, h= 1,1m
- E - oświetlenie szafek h= 2,2m
- G - gniazdo grzałki grzejnikowej

pozostałe gniazda:  
kuchnia, łazienka - h= 1,1m  
pozostałe pom. - h= 0,3m

**OZNACZENIA C.O. I GAZ:**

- GRZEJNIK PŁYTOWY
- GRZEJNIK ŁAZIENKOWY
- OGRZEWANIE PODŁOG.
- ROZDZIELACZ
- KOCIOL GAZOWY

**OZNACZENIA WOD-KAN:**

- PK PION KANALIZACYJNY
- ZW ZAWÓR WODY
- KRAN ZEWNĘTRZNY

**OZNACZENIA POZOSTAŁE:**

- ho= WYSOKOŚĆ OKNA
- hp= WYSOKOŚĆ PARAPETU WEWNĘTRZNEGO
- ŚCIANY ZEWNĘTRZNE LOKALU I SZACHTY
- ŚCIANKI MOŻLIWE DO REANNAZCJI

**UWAGI:**

- WYMIARY OTWORÓW DRZWIOWYCH PODANO W ŚWIETLE OŚCIEŻY.
- PODANA SKALA DOTYCZY STANU SUROWEGO I MA CHARAKTER ORIENTACYJNY.
- PODANE POWIERZCHNIE I WYMIARY LINIOWE MAJĄ CHARAKTER ORIENTACYJNY I MOGĄ ULEC KOREKCJI NA PODSTAWIE INWENTARYZACJI WG OBIAMU PO WYKONANIU BUDYNKU.
- PUNKTY INSTALACJI ELEKTRYCZNYCH I SANITARNYCH MOGĄ ULEC KOREKTOM ZE WZGLĘDÓW TECHNICZNYCH.



03-017 Warszawa  
ul. Cieślowskich 53  
tel. 22 545 70 20  
www.novisa.pl

## ZAŁĄCZNIK NR 1 DO PROSPEKTU INFORMACYJNEGO

Inwestycja: Osiedle Kolorowe 3  
Zgorzała k. Warszawy, ul. Wilgi

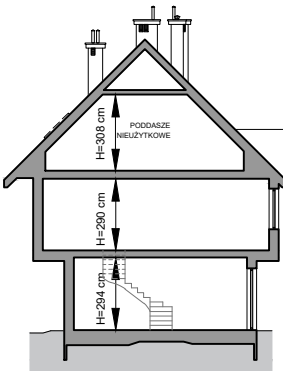
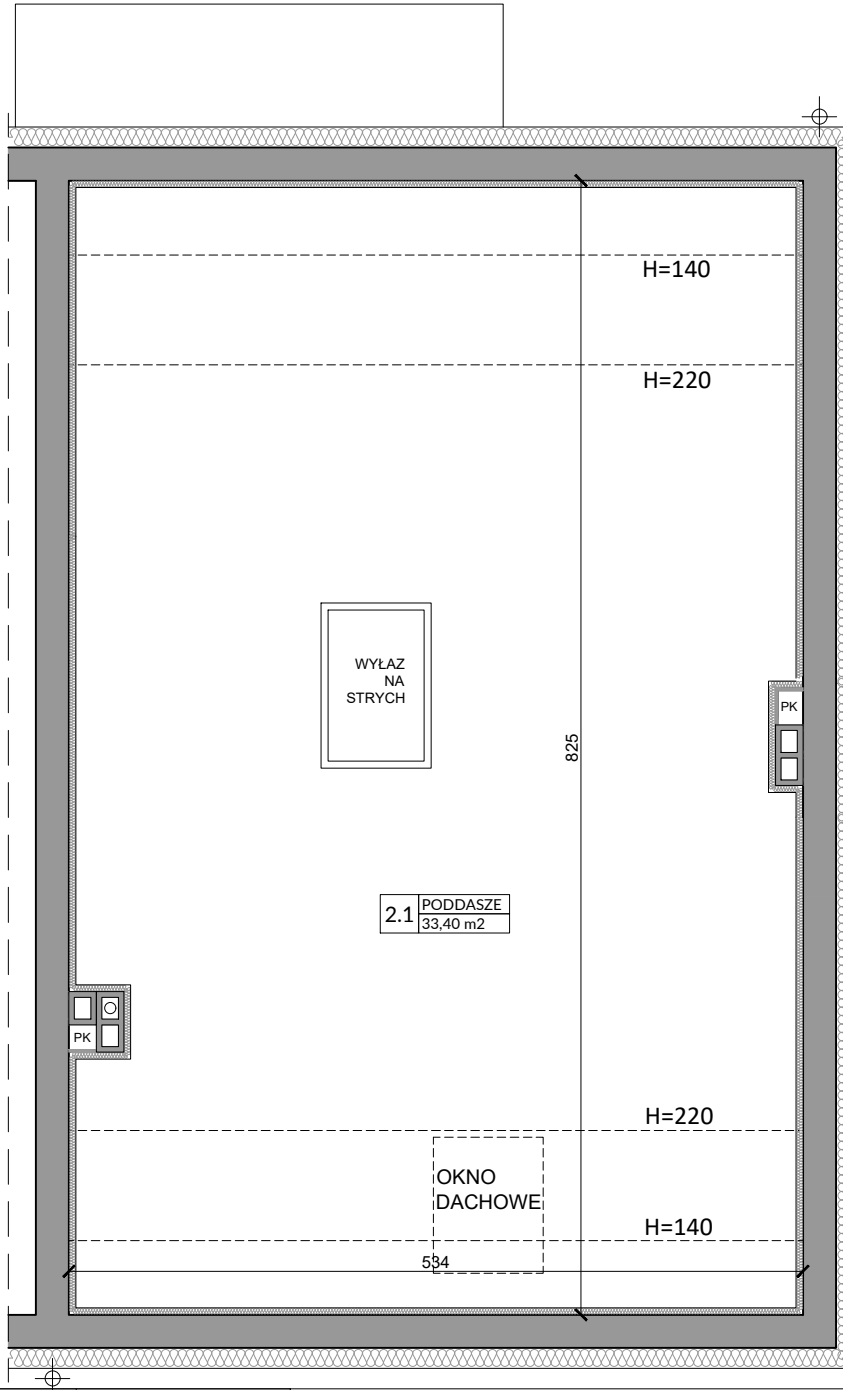
Oznaczenie lokalu: 12B

Parter 37,93 m<sup>2</sup>  
Piętro 41,76 m<sup>2</sup>  
Razem powierzchnia użytkowa 79,69 m<sup>2</sup>

Powierzchnia poddasza 33,40 m<sup>2</sup>  
Powierzchnia ogrodu ok. 110,0 m<sup>2</sup>



0 1 2m



Lp.	Pomieszczenie	Powierzchnia [m <sup>2</sup> ]*
2.1	PODDASZE	33,40
	RAZEM	33,40*

\* - W TYM POWIERZCHNIA O WYSOKOŚCI 1,40m ≤ H ≤ 2,20m WLICZONA W 50% : 8,48 m<sup>2</sup>

POMIARU POWIERZCHNI UŻYTKOWEJ BUDYNKU DOKONUJE SIĘ NA ZASADACH OKREŚLONYCH W ROZPORZĄDZENIU MINISTRA TRANSPORTU, BUDOWNICTWA I GOSPODARKI MORSKIEJ Z DNIA 25 KWIEŚNIA 2012 ROKU W SPRAWIE SZCZEGÓŁOWEGO ZAKRESU I FORMY PROJEKTU BUDOWLANEGO (DZ.U. Z 2012 R., POZ. 462 ZE ZM.), TO JEST W OPARCIU O NORMĘ PN-ISO 9836:1997, PRZY CZYM POMIARU DOKONUJE SIĘ NA POZIOMIE PODŁOGI, Z DOKŁADNOŚCIĄ DO 0,01M<sup>2</sup> (JEDNA SETNA METRA KWADRATOWEGO), W MIESZKANIU W STANIE CAŁKOWICIE WYKOŃCZONYM, A WIĘC Z TYNKAMI; DO POWIERZCHNI WLICZANE SĄ ŚCIANKI DZIAŁOWE NADAJĄCE SIĘ DO DEMONTAŻU.

### OZNACZENIA ELEKTRYCZNE:

- TM TABLICA MIESZKANIA
- TSM SKRZYŃKA TELETECHNICZNA
- VIDEODOMOFON
- STEROWNIK C.O.
- ŁĄCZNIK DZWONKOWY
- WYPUST DZWONKA
- WYPUST ŚWIETLNY
- WYPUST ŚWIETLNY ŚCIENNY
- ŁĄCZNIK JEDNOBIEGUNOWY
- ŁĄCZNIK SCHODOWY
- ŁĄCZNIK GRUPOWY
- GNIAZDO 1xL+N+PE
- GNIAZDO 1-f Z BOLCEM OCHRONNYM 16A, IP44
- WYPUST TRÓJFAZOWY
- GNIAZDO ANTENOWE WYPUST JEDNOFAZOWY (DO WENTYLATORA)
- CZUJNIK RUCHU

- GNIAZDO INTERNETOWE
- REGULATOR TEMP. OGRZEWANIA PODŁOGOWEGO

### OZNACZENIA GNIAZD:

- L - lodówka, h= 0,6m
- OK - okap, h= 2,0m
- K - kuchnia, h= 0,6m
- Z - zmywarka, h= 0,6m
- P - pralka, h= 1,1m
- E - oświetlenie szafek h= 2,2m
- G - gniazdo grzałki grzejnikowej

pozostałe gniazda: kuchnia, łazienka - h= 1,1m

pozostałe pom. - h= 0,3m

### OZNACZENIA C.O. I GAZ:

- GRZEJNIK PŁYTOWY
- GRZEJNIK ŁAZIENKOWY
- OGRZEWANIE PODŁOG.
- ROZDZIELACZ
- KOCIOL GAZOWY

### OZNACZENIA WOD-KAN:

- PION KANALIZACYJNY
- ZAWÓR WODY
- KRAN ZEWNĘTRZNY

### OZNACZENIA POZOSTAŁE:

- ho= WYSOKOŚĆ OKNA WEWNĘTRZNEGO
- hp= WYSOKOŚĆ PARAPETU WEWNĘTRZNEGO
- ŚCIANY ZEWNĘTRZNE
- ŚCIANKI MOŻLIWE DO REARANŻACJI

### UWAGI:

- WYMIARY OTWORÓW DRZWIOWYCH PODANO W ŚWIETLE OŚCIEŻY.
- PODANA SKALA DOTYCZY STANU SUROWEGO I MA CHARAKTER ORIENTACYJNY.
- PODANE POWIERZCHNIE I WYMIARY LINIOWE MAJĄ CHARAKTER ORIENTACYJNY I MOGĄ ULEĆ KOREKCJI NA PODSTAWIE INWENTARYZACJI WG OBIEMU WYKONANIE BUDYNKU.
- PUNKTY INSTALACJI ELEKTRYCZNYCH I SANITARNYCH MOGĄ ULEĆ KOREKTOM ZE WZGLĘDÓW TECHNICZNYCH.