

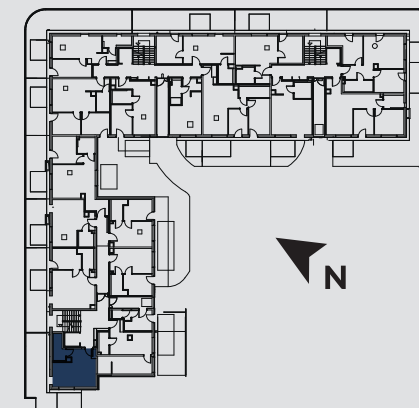
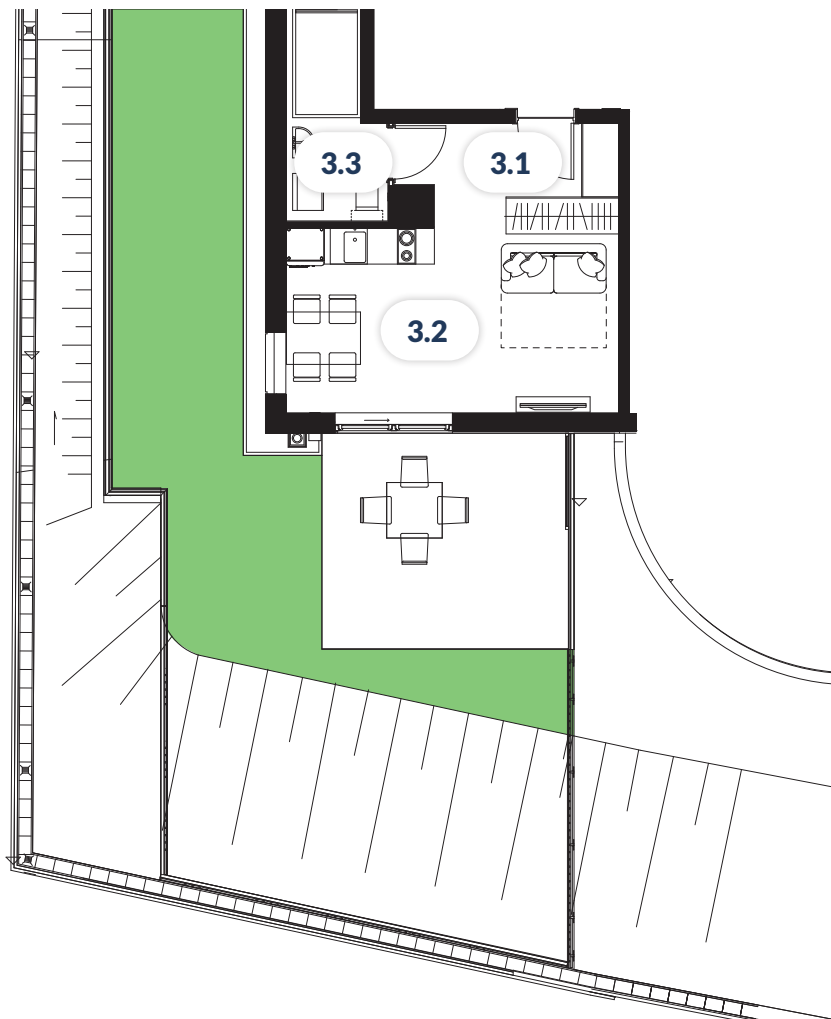


Nadmorskie  
apartamenty w Helu

Rzut lokalu

CASABAIA  
ul. Żeromskiego 3,  
84-150 Hel

			LOKAL 3
Parter	26.86 m <sup>2</sup>	2 pokoje	ogródek



NR	POMIESZCZENIE	POWIERZCHNIA
3.1	Przedpokój	4.25 m <sup>2</sup>
3.2	Salon z aneksem	17.74 m <sup>2</sup>
3.3	Łazienka	4.87 m <sup>2</sup>
<b>SUMA</b>		<b>26.86 m<sup>2</sup></b>
<b>Ogródek</b>		<b>45.52 m<sup>2</sup></b>

**UWAGA:**

- Powierzchnię użytkową lokalu określono na podstawie Rozporządzenia ministra transportu, budownictwa i gospodarki morskiej z dn. 25.04.2012 r. w sprawie szczegółowego zakresu i formy projektu budowlanego (Dz. U. z 2012 r. poz. 462 ze zm.). Do powierzchni nie wlicza się powierzchni pod ściankami działowymi realizowanymi przez dewelopera, szachtami i pionami kominowymi.
- Przyłącza instalacyjne znajdują się w miejscach usytuowania urządzeń. Instalacje wody i kanalizacji prowadzone podposadzkowo. Podejścia wod.-kan. pod przybory sanitarne prowadzone z posadzki naścienne.
- Karta lokalu i wizualizacje mają charakter poglądowy. Wymiary pomieszczeń, lokalizację przyborów sanitarnych, rozmieszczenie punktów instalacyjnych itp. podano zgodnie z projektem budowlanym. Mogą wystąpić niewielkie różnice wymiarów i usytuowania elementów powstałe w trakcie realizacji prac budowlanych. Aranżacja wnętrza (meble i urządzenia) służy wyłącznie celom ilustracyjnym.

PEKABEX CASABAIA SP. Z O.O.  
ul. Szarych Szeregów 27  
60-462 Poznań

Biurow Sprzedaży  
email: [biuro@casabaia.pl](mailto:biuro@casabaia.pl)

 **Pekabex**