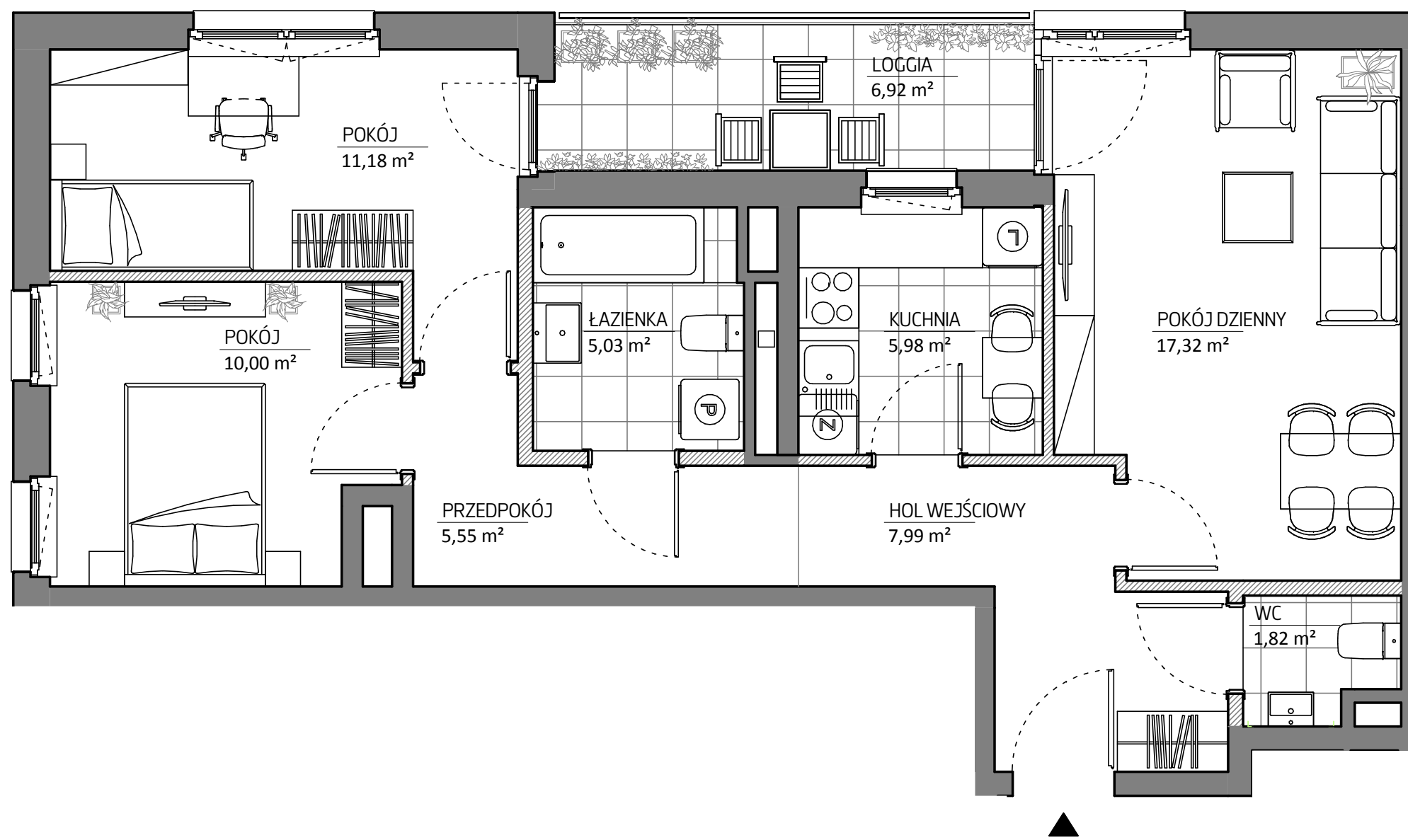
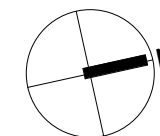


MIESZKANIE NR 30 • 3 POKOJE • 67,64m<sup>2</sup>

**budimex**  
nieruchomości

BUDIMEX NIERUCHOMOŚCI Sp. z o.o.  
Biuro w Krakowie  
ul. Fredry 6a, 30-605 Kraków  
tel. (12) 352 52 55  
www.budimex-nieruchomości.pl



**FREDRY6**


ETAP II

Kraków,  
ul. Fredry 6  
Łagiewniki - Borek Falecki

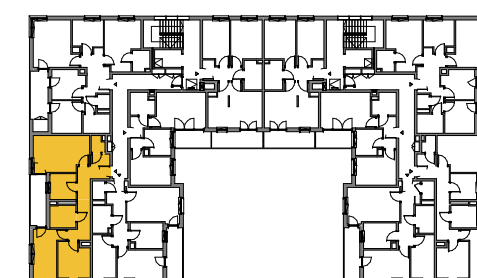
DANE LOKALU:

LOKAL NR	LICZBA POKOI	POW. UŻYTKOWA
30	3	67,64 m <sup>2</sup>
BUDYNEK	KLATKA	PIĘTRO
6P	1	4

ZESTAWIENIE POWIERZCHNI

HOL WEJŚCIOWY	7,99 m	
POKÓJ	10,00 m	
POKÓJ	11,18 m	
ŁAZIENKA	5,03 m	
KUCHNIA	5,98 m	
POKÓJ DZIENNY	17,32 m	
WC	1,82 m	
PRZEDPOKÓJ	5,55 m	
	powierzchnia pod elementami nadającymi się do demontażu, np pod ścianami działowymi	2,77 m <sup>2</sup>
LOGGIA	6,92 m	

POŁOŻENIE MIESZKANIA W BUDYNKU



WARTOŚĆ  
BRUTTO (PLN):

PROJEKTANT  
**B2STUDIO**

Uwaga:

- Aranżacja lokalu mieszkalnego przedstawiona na rzucie jest przykładowa. Niniejsza karta katalogowa opracowana została na podstawie projektu wykonawczego. W toku dalszego projektowania lub zmian lokatorskich mogą nastąpić zmiany w stosunku do informacji zawartych na karcie katalogowej, w szczególności w układzie pomieszczeń, usytuowaniu elementów nadających się do demontażu, takich jak np. ściany działowe.
- Powierzchnia użytkowa lokalu określona jest na podstawie rozporządzenia Ministra Transportu, Budownictwa i Gospodarki Morskiej z dnia 25.04.2012r w sprawie szczegółowego zakresu i formy projektu budowlanego oraz uwzględnieniu treści Polskiej Normy PN-ISO 9836:1997. Do powierzchni użytkowej lokalu wlicza się powierzchnie zajęte przez elementy nadające się do demontażu takie jak np. ściany działowe.
- Powierzchnie są obliczane w świetle pionowych przegród nie nadających się do demontażu w stanie wykończonym, przy uwzględnieniu tynków, na poziomie podłogi (bez uwzględniania listew przypodłogowych, progów itp.)
- Informacje na karcie nie stanowią oferty handlowej w rozumieniu art. 66 kodeksu cywilnego.

0 1 2 3 4 5m