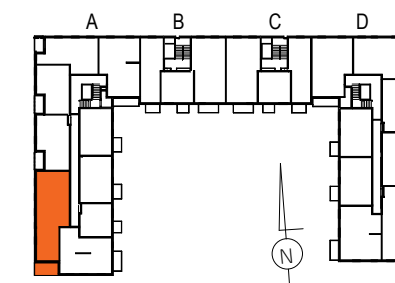
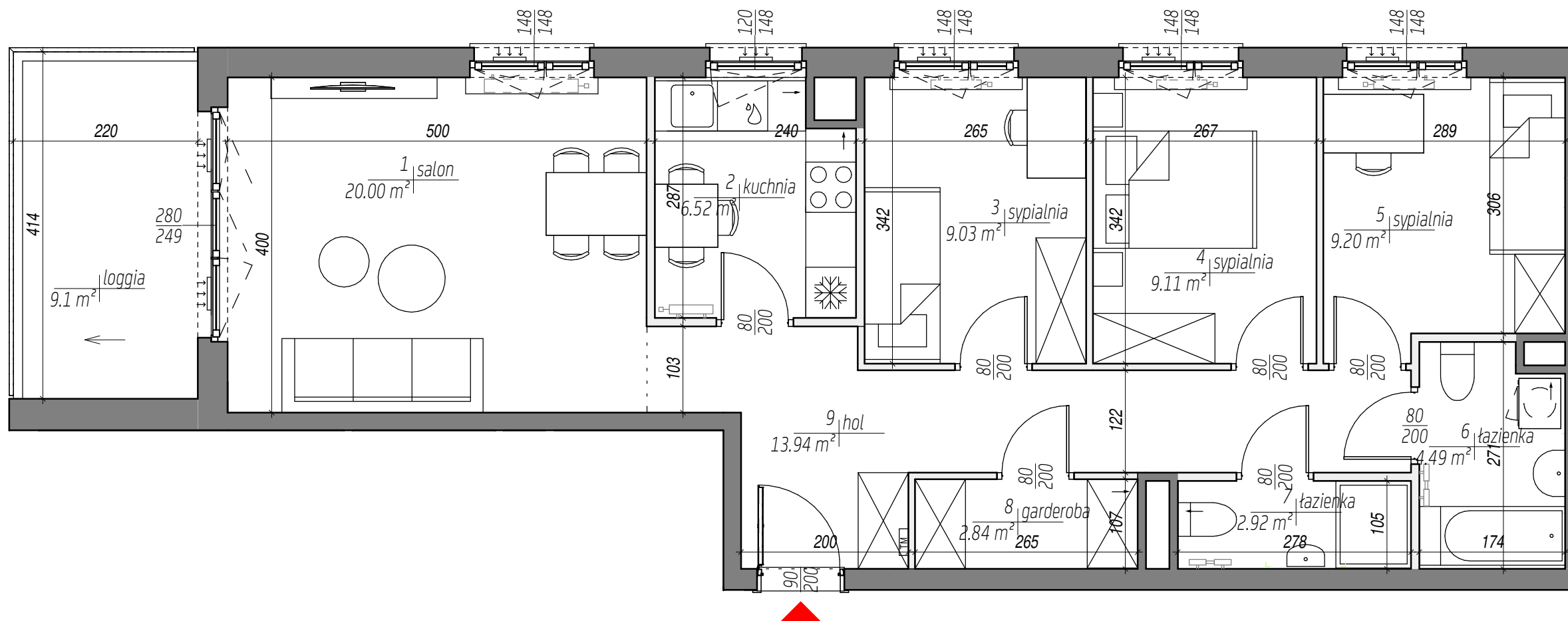
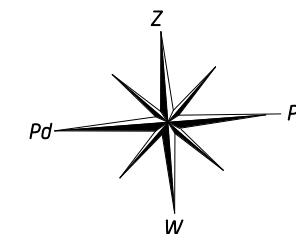




CITY
VIBE

CITY SPOT

ul. Myśliwska, Kraków



KLATKA: A
PIĘTRO: 1
MIESZKANIE NR: 14

1 SALON	20.0 m ²
2 KUCHNIA	6.52 m ²
3 SYPIALNIA	9.03 m ²
4 SYPIALNIA	9.11 m ²
5 SYPIALNIA	9.2 m ²
6 ŁAZIENKA	4.49 m ²
7 ŁAZIENKA	2.92 m ²
8 GARDEROBA	2.84 m ²
9 HOL	13.94 m ²

POWIERZCHNIA POD ŚCIANAMI NADAJĄCYMI SIĘ DO DEMONTAŻU 2.87 m²

POWIERZCHNIA MIESZKANIA według PN-ISO 9836:1997 ***** 80.92 m²

UWAGA:
WYPOSAŻENIE I WYKOŃCZENIE LOKALU STANOWI PRZYKŁADOWĄ ARANŻACJĘ OKREŚLAJĄCĄ FUNKCJONALNOŚĆ MIESZKANIA. WYPOSAŻENIE I WIELKOŚĆ ZAPROPONOWANYCH URZĄDZEŃ MA CHARAKTER ORIENTACYJNY. LOKALIZACJA PRZYKŁADOWEGO WPOSAŻENIA I WYKOŃCZENIA POWIĄZANA JEST Z PROJEKTOWANĄ INFRASTRUKTURĄ BUDYNKU. ZAKRES WYPOSAŻENIA I WYKOŃCZENIA LOKALU OKREŚLA UMOWA NABYCIA LOKALU.

POWIERZCHNIA MIESZKANIA według PN-ISO 9836:1997 ***** 80.92 m²

POWIERZCHNIA LOGGII 9.1 m²

4 pokoje 1 A 14

UWAGI:

* POWIERZCHNIA POMIESZCZEŃ PODANA W ŚWIETLE WYKOŃCZONYCH ŚCIAN
** KARTA KATALOGOWA MOŻE ULEC ZMIANIE W TRAKCIE REALIZACJI INWESTYCJI

*** OSTATECZNE OZNACZENIE LOKALU MOŻE ULEC ZMIANIE

**** WYMIAR OKIEN PODANO W ŚWIETLE OTWORU W MURZE BEZ UWZGLĘDNIENIA TOLERANCJI NA MONTAŻ
***** LOKALIZACJA I GABARYTY ELEMENTÓW INSTALACJI I WYPOSAŻENIA LOKALU (W SZCZEGÓLNOŚCI: GRZEJNIKÓW, NAWIEWNIKÓW OKIENNYCH I DRZWIOWYCH, TABLICZY MIESZKANIOWEJ, OTWORÓW WENTYLACYJNYCH ITP.) PODANE NA KARCIE MAJĄ CHARAKTER ORIENTACYJNY I MOGĄ ULEC ZMIANIE W TRAKCIE REALIZACJI INWESTYCJI

***** MOŻLIWE USYTUOWANIE ELEMENTÓW ODWODNIENIA BUDYNKU (NP. RZYGACZY, PRZELEWÓW AWARYJNYCH, KTÓRE NIE ZOSTAŁY POKAZANE NA NINIEJSZEJ KARCIE

***** MOŻLIWE WYSTĘPIENIE RÓŻNICZY POZIOMÓW PRZY WEJŚCIU Z LOKALU NA BALKON/TARAS/OGRÓDEK

***** WYMIARY DRZWI DO MIESZKAŃ PODANO W ŚWIETLE OŚCIEŻNICY, WYMIARY OKIEN I DRZWI BALKONOWYCH PODANO W ŚWIETLE MURU

LEGENDA:

- ŚCIANY Z MOŻLIWOŚCIĄ DEMONTAŻU
- KRATKA WENTYLACYJNA
- GRZEJNIKI POKOJOWE
- GRZEJNIKI ŁAZIENKOWY
- TABLICA MIESZKANIOWA
- NAWIEWNIK OKIENNY
- SPADKI



UWAGI:

