

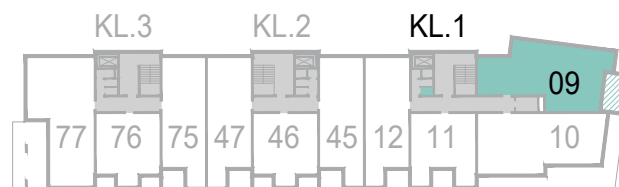
Uwaga:

Powierzchnie pomieszczeń, lokalizację przyborów sanitarnych, rozmieszczenie mebli podano zgodnie z projektem wykonawczym. Przedstawione rzuty mają charakter poglądowy. Podczas realizacji niektóre szczegóły mogą ulec zmianie. Powierzchnia użytkowa mieszkań uwzględnia tynki wewnętrzne gr 1,5 cm. Pomiarów pod zakup mebli, urządzeń i wyposażenia należy dokonać z natury, po zakończeniu realizacji. Elementy aranżacji mieszkania (drzwi wewnętrzne, meble, ceramika sanitarna, sprzęt AGD i RTV) nie stanowią oferty handlowej.

* POWIERZCHNIA POD ŚCIANKAMI DZIAŁOWYMI NADAJĄCYMI SIĘ DO DEMONTAŻU

BUDYNEK A

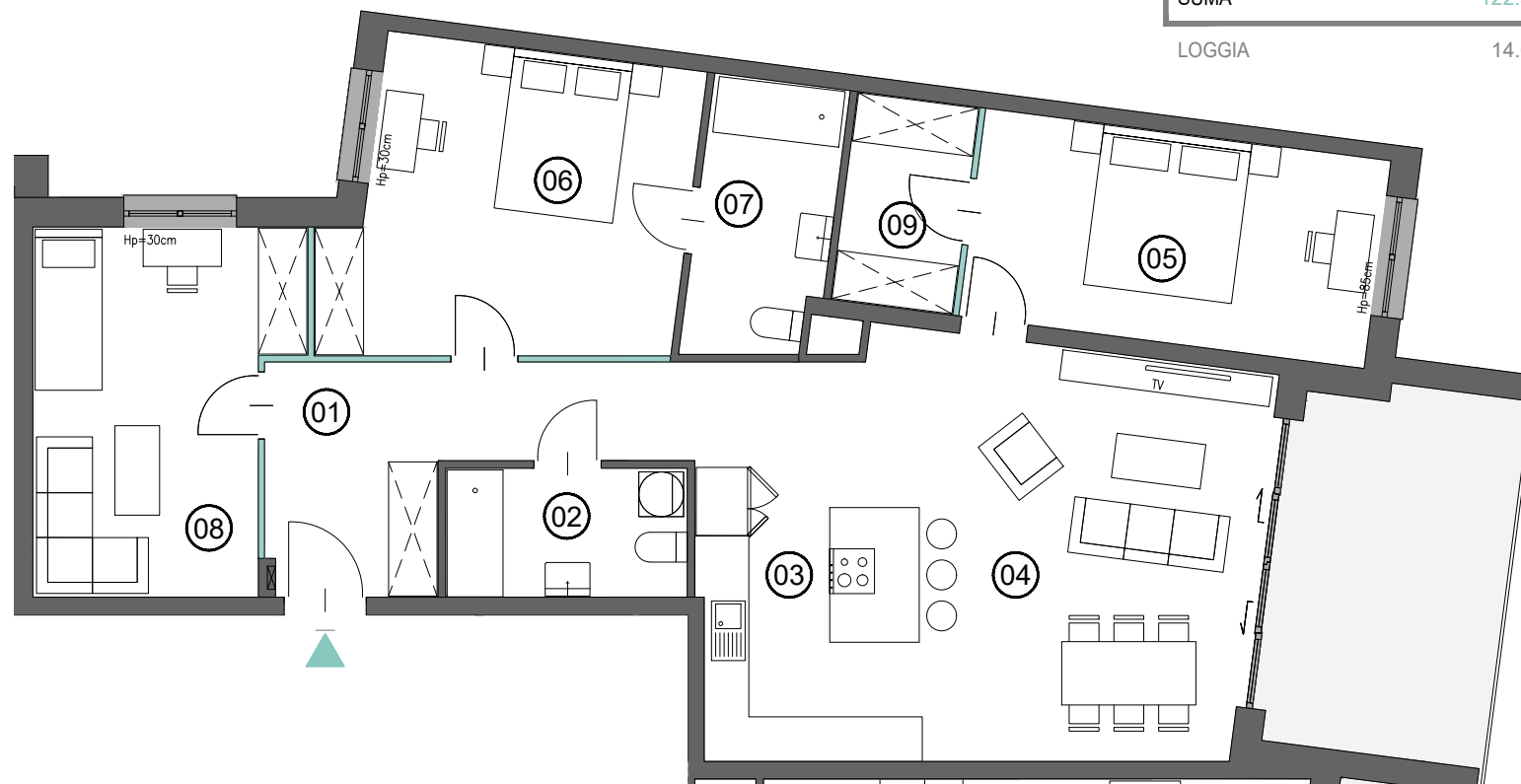
PIĘTRO 3



MIESZKANIE

09

| | |
|------------------------|-----------------------------|
| 01. HALL | 11.85 m ² |
| 02. ŁAZIENKA | 5.62 m ² |
| 03. KUCHNIA | 11.76 m ² |
| 04. SALON | 29.13 m ² |
| 05. POKÓJ | 15.40 m ² |
| 06. POKÓJ | 18.70 m ² |
| 07. ŁAZIENKA | 6.56 m ² |
| 08. POKÓJ | 16.16 m ² |
| 09. GARDEROBA | 4.64 m ² |
| 10. ŚCIANKI DZIAŁOWE * | 1.02 m ² |
| POWIERZCHNIA | 120.84 m² |
| KOMÓRKA LOKATORSKA | 1.67 m ² |
| SUMA | 122.51 m² |
| LOGGIA | 14.60 m ² |



0 1m 2m

EDYCJA: 2.3