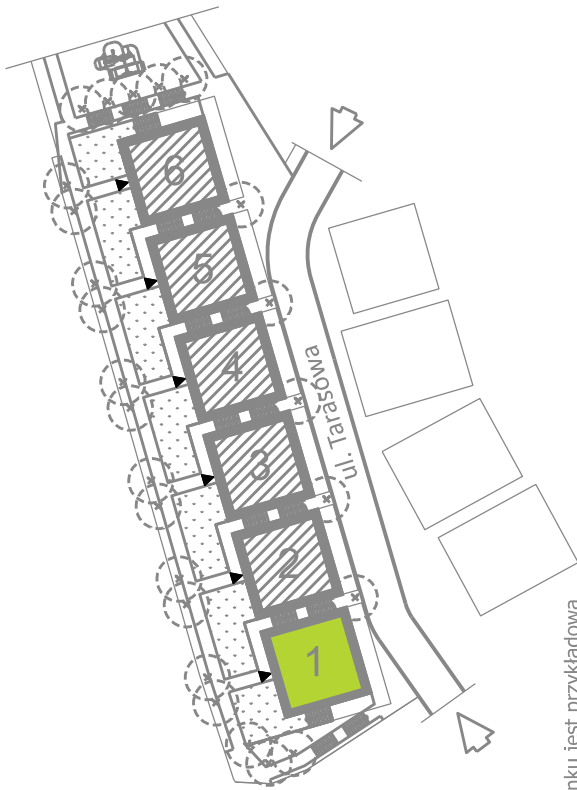


# KAMERALNE TARASY



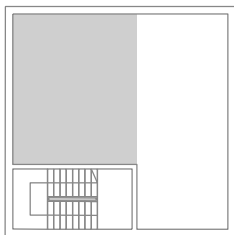
**Reda**

ul. Tarasowa

## LOKAL NR 5 II PIĘTRO

1.	pokój	12.34 m <sup>2</sup>
2.	pokój	8.50 m <sup>2</sup>
3.	łazienka	4.54 m <sup>2</sup>
4.	hall	6.96 m <sup>2</sup>
		<b>32.25 m<sup>2</sup></b>
5.	pokój	5.10 m <sup>2</sup>
6.	pokój z aneksem	24.77 m <sup>2</sup>
7.	łazienka	2.90 m <sup>2</sup>
		<b>32.77 m<sup>2</sup> (37.01 m<sup>2</sup>)</b>
	suma	<b>65.02 m<sup>2</sup> (69.25 m<sup>2</sup>)</b>
	balkon	9.0 m <sup>2</sup>
	taras	25.0 m <sup>2</sup>

Wymiary pomieszczeń, lokalizację przyborów sanitarnych i inne podano na podstawie projektu budowlanego. W toku budowy mogą wystąpić różnice w stosunku do stanu wynikającego z projektu, wynikające ze specyfiki prac budowlanych. Wymiary są obliczone w świetle pionowych przegród w stanie wykończonym, przy uwzględnieniu tynków i okładzin o grubości 1,5 cm, na poziomie podłogi bez uwzględniania listew przygodolowych, progów itp. Powierzchnia użytkowa lokali oraz pomieszczeń określona jest na podstawie rozporządzenia Ministra Rozwoju z dnia 11.09.2020 r. w sprawie szczegółowego zakresu i formy projektu budowlanego oraz przy uwzględnieniu treści Polskiej Normy PN-ISO 9836:2015-12 z późniejszymi zmianami.

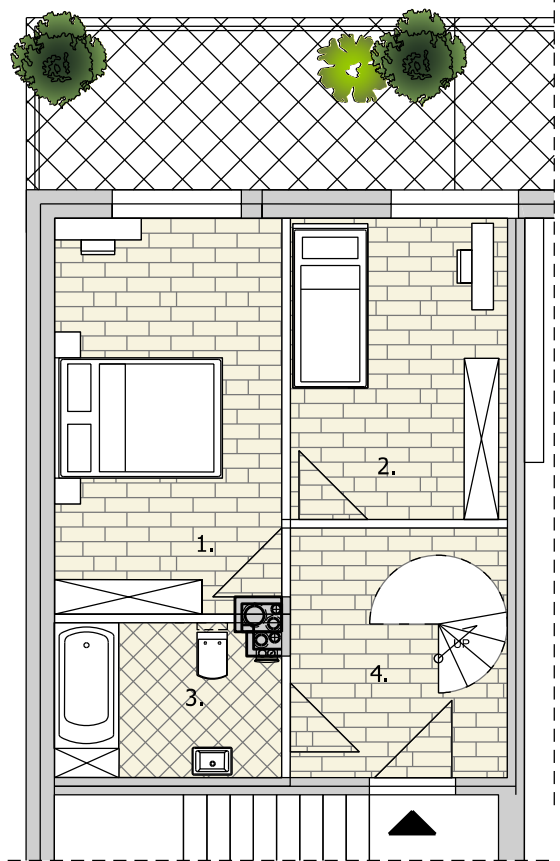


**budynek 1**

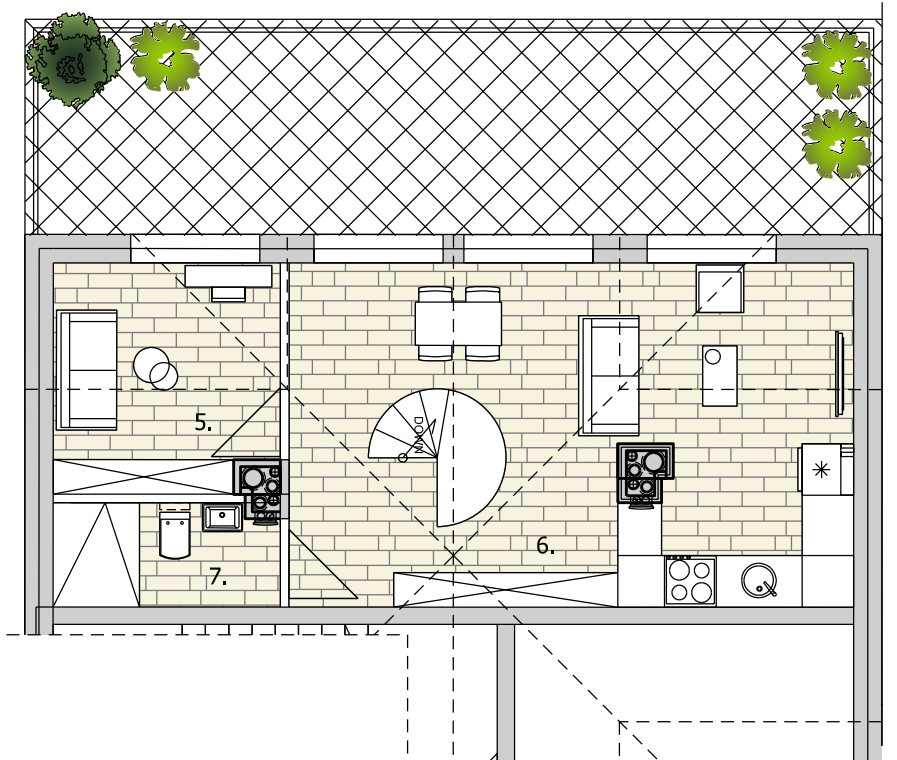
**FRONT**

Pracownia Projektowa FRONT sp. z o.o.  
 adres: Pomorski Park Naukowo-Techniczny  
 Al. Zwycięstwa 96/98, budynek II, lok. D-11, Gdynia 81-451

Aranżacja mieszkania przedstawiona na rysunku jest przykładowa



- ściana nierozbieralna
- ściana działowa nadająca się do demontażu



m 1 2 3 →

1. Przykładowa aranżacja lokalu, przedstawiona na rzucie, ma charakter poglądowy. Aranżacja oraz wyposażenie nie stanowią oferty handlowej oraz zobowiązania umownego. 2. W trakcie prac budowlanych mogą wystąpić niewielkie różnice w wymiarach, lokalizacji przyborów sanitarnych oraz punktów instalacyjnych, prezentowanych na aranżacji. Różnice te wynikają ze specyfiki prac budowlanych.