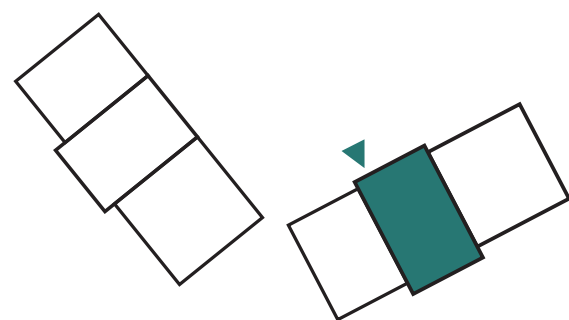




SIEDLISSKO
MIEJSKIE

Segment B Mieszkanie 10

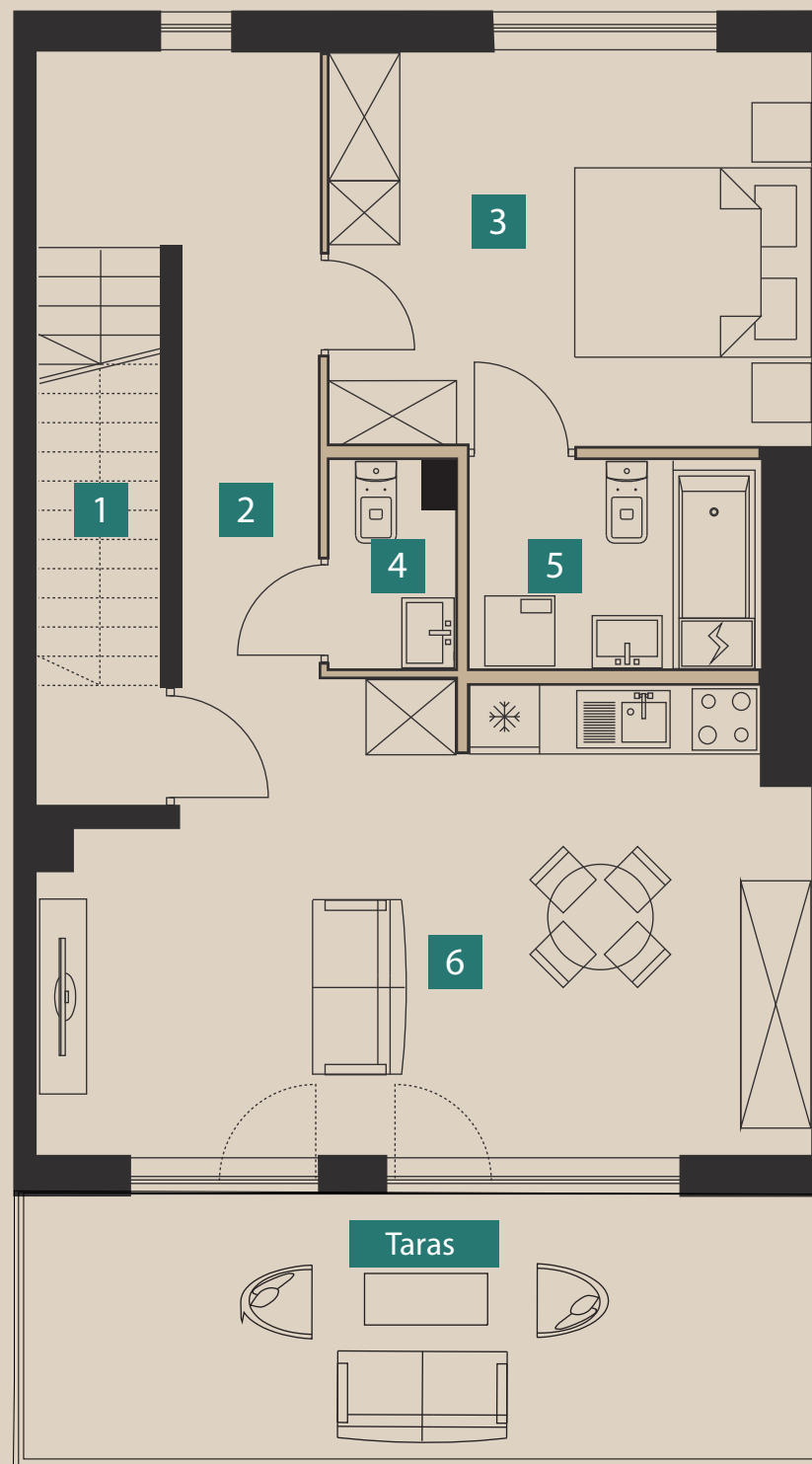
ul. Łany



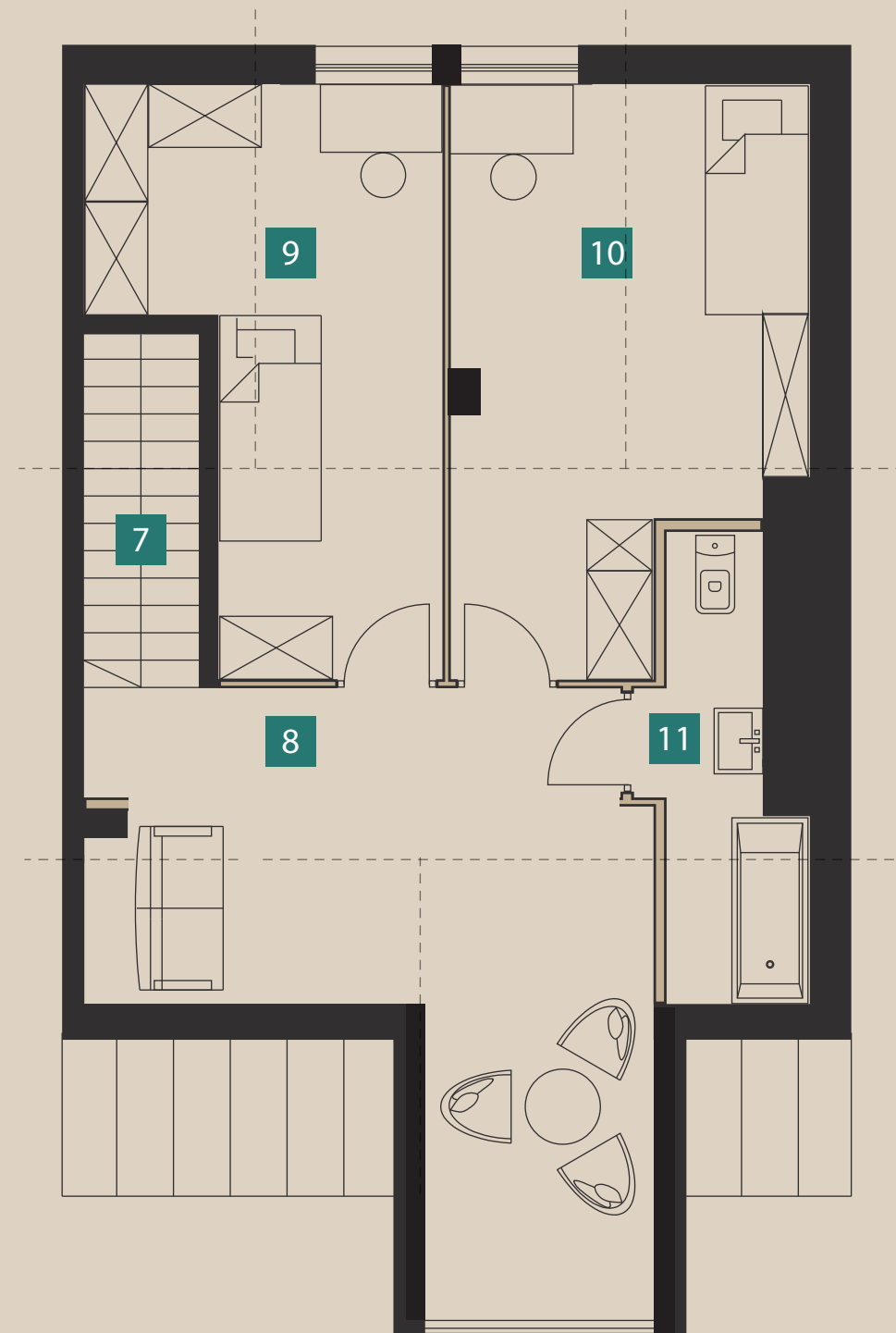
Nr	Pomieszczenie	Powierzchnia
1	Klatka schodowa	6,05 m ²
2	Hol	9,88 m ²
3	Pokój 1	13,64 m ²
4	Toaleta	1,73 m ²
5	Łazienka	4,47 m ²
6	Pokój dzienny z aneksem (Pokój możliwy do wydzielenia - 6,58 m ²)	22,98 m ²
7	Komunikacja	4,81 m ²
8	Przestrzeń do własnej aranżacji	16,34 m ²
9	Pokój 2	10,47 m ²
10	Pokój 3	11,17 m ²
11	Łazienka	3,61 m ²
Powierzchnia całkowita + taras		105,15 m ² 14,00 m ²

Niniejsze dane są poglądowe i mogą odbiegać od realizacji pomiarów pod zakup mebli, urządzeń i wyposażenia należy dokonać z natury po zakończeniu realizacji. Elementy aranżacji mieszkania (drzwi wewnętrzne meble, ceramika sanitarna, sprzęt agd i rtv) nie stanowią oferty handlowej powierzchnie ogródków tarasów, balkonów nie podlegają obmiarowi.

I piętro



II piętro



— ściana bez możliwości demontażu

— ściana z możliwością demontażu

- - - możliwość wydzielenia pokoju