

INWESTOR:

IMMOBART Sp. z o.o. Sp.k.AL. KEN 36/112B
02-797 WARSZAWA**RZUT PARTERU****immoBART**

INWESTYCJA:

OSIEDLE BOCIANUL. WILGI
05-500 ZGORZAŁA

BUDYNEK:

LOKAL:

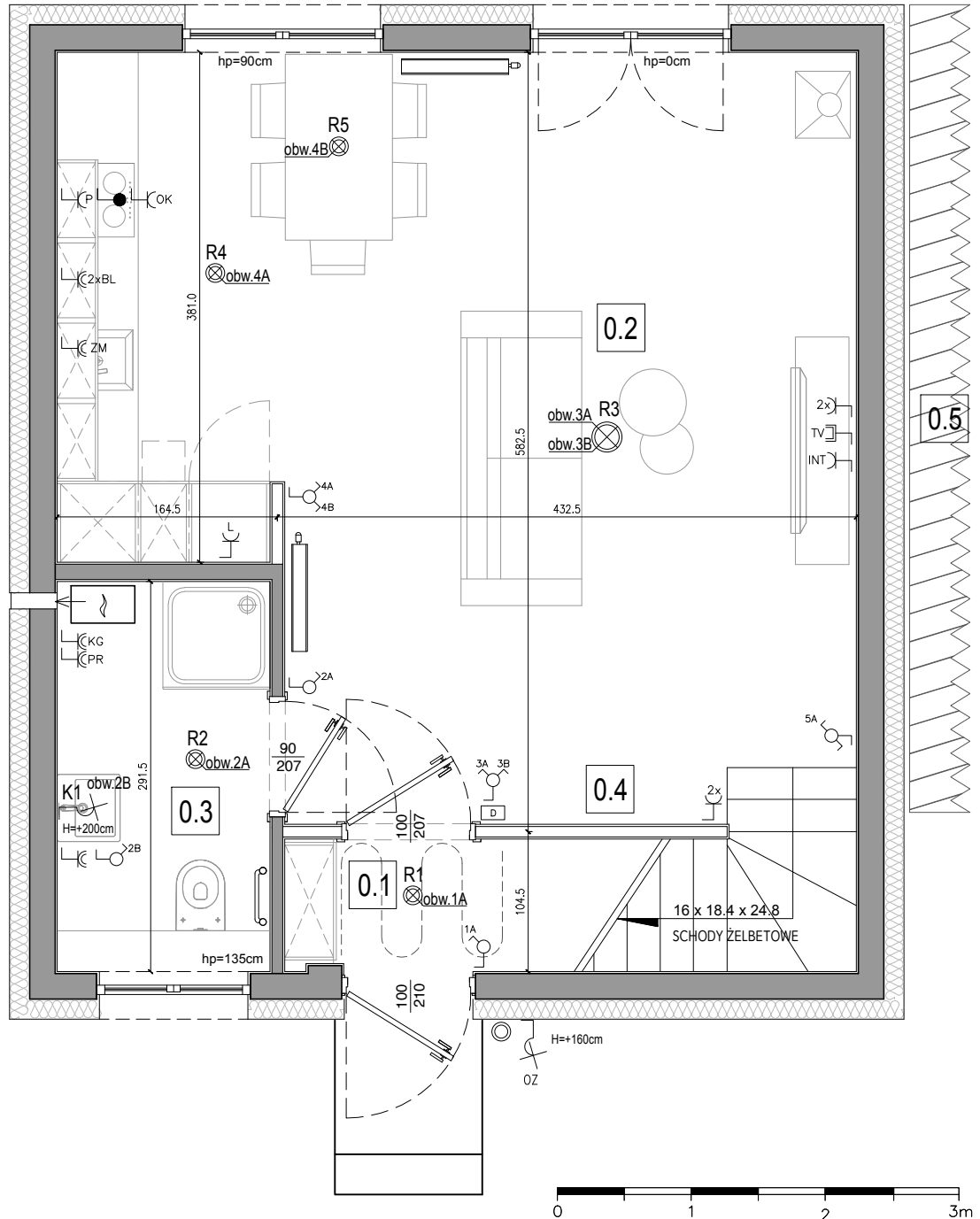
A

KOMIN STALOWY

PARTER: 59,91 m²
PIĘTRO: 36,52 m²POW. UŻYTKOWA: 96,43 m²PODDASZE DO ADAPTACJI: ok. 39 m²
POWIERZCHNIA OGRODU: ok. 73 – 100m²GARAŻ NIEOGRZEWANY: 1
MIEJSCA POSTOJOWE: 1

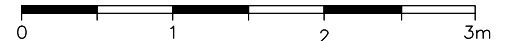
POMIESZCZENIA:

0.1	WIATROLĄP	2,16 m ²
0.2	SALON+KUCHNIA	30,88 m ²
0.3	ŁAZIENKA	4,63 m ²
0.4	SCHODY	4,36 m ²
0.5	GARAŻ NIEOGRZEWANY	17,88 m ²

RAZEM: 59,91 m²

UWAGA:

- KOLOREM CZERWONYM OZNACZONO WYKOŃCZENIE OPCJONALNE
- PUNKTY ELEKTRYCZNE ZOSTAŁY PRZEDSTAWIONE NA RZUCIE Z DOKŁADNOŚCIĄ DO 5 CM.
- WYSOKOŚĆ POŁOŻENIA PUNKTÓW ELEKTRYCZNYCH MIERZYMY OD POSADZKI WYKOŃCZONEJ
- WYMIARY ŚCIAN ORAZ POWIERZCHNIE POMIESZCZEŃ PODANO W PRZYBLIŻENIU W STANIE WYKOŃCZONYM



	GNIAZDO POJEDYNCZE NA WYSOKOŚCI STANDARDOWEJ		LAMPY SUFITOWE POJEDYNCZE: PLAFON, LAMPY WISZĄCE		WŁĄCZNIK POJEDYNCZY		ŚCIANY ZMIENNE
	GNIAZDO PODWÓJNE, W JEDNEJ RAMCE NA WYSOKOŚCI STANDARDOWEJ		LAMPY SUFITOWE PODWÓJNE: PLAFON, LAMPY WISZĄCE		WŁĄCZNIK PODWÓJNY		ŚCIANY STAŁE
	GNIAZDO POJEDYNCZE, BRYZGOSZCZELNE ROBOCZE NADBLATOWE (H=+105 CM)		OPRAWA ŚCIENNA: KINKIET LUB UPLIGHTER		WŁĄCZNIK SCHODOWY		KOCIŁ GAZOWY DWUFUNKCYJNY
	GNIAZDO POJEDYNCZE, BRYZGOSZCZELNE DO ZMYWARKI (H=+65 CM)		GNIAZDO SYGNAŁOWE TELEWIZYJNE I RADIOWE		PRZYCSK DZWONKA		CENTRALA WENTYLACYJNA
	GNIAZDO POJEDYNCZE DO PODŁĄCZENIA PIEKARNIKA (H=+65 CM)		GNIAZDO INTERNETOWE		GRZEJNIK PŁYTKOWY		GRZEJNIK DRABINKOWY
	GNIAZDO POJEDYNCZE DO PODŁĄCZENIA LODÓWKI (H=+190 CM)		STEROWNIK CENTRALNEGO OGRZEWANIA		GRZEWIENIE PODŁOGOWE		
	GNIAZDO POJEDYNCZE, BRYZGOSZCZELNE DO PRAŁKI (H=+95 CM)		STEROWNIK CENTRALI WENTYLACYJNEJ				
	GNIAZDO POJEDYNCZE DO PODŁĄCZENIA OKAPU (H=+210 CM)		DOMOFON				
	PODEJŚCIE ELEKTRYCZNE 380V DO PŁYTY GRZEWCZEJ (H=+65 CM)						
	GNIAZDO POJEDYNCZE, BRYZGOSZCZELNE DO KOTŁA GAZOWEGO (H=+95 CM)						
	GNIAZDO POJEDYNCZE DO PODŁĄCZENIA REKUPERATORA (H=+20 CM)						

INWESTOR:

IMMOBART Sp. z o.o. Sp.k.AL. KEN 36/112B
02-797 WARSZAWA**RZUT PIĘTRA****immoBART**

INWESTYCJA:

OSIEDLE BOCIANUL. WILGI
05-500 ZGORZAŁA

BUDYNEK:

LOKAL:

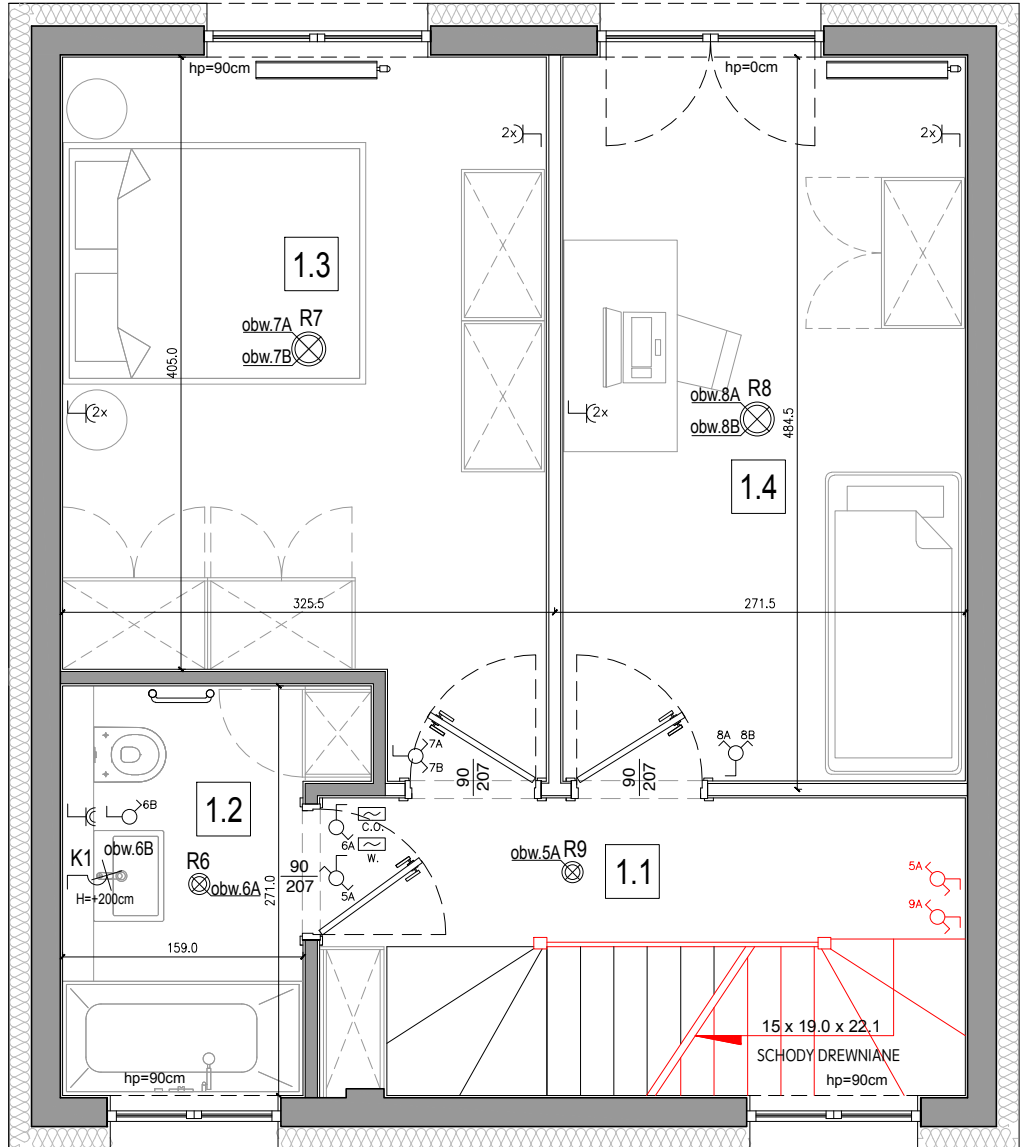
A

KOMIN STALOWY

PARTER: 59,91 m²
PIĘTRO: 36,52 m²POW. UŻYTKOWA: 96,43 m²PODDASZE DO ADAPTACJI: ok. 39 m²
POWIERZCHNIA OGRODU: ok. 73 – 100m²GARAŻ: 1
MIEJSCA POSTOJOWE: 1

POMIESZCZENIA:

1.1	KOMUNIKACJA	4,73 m ²
1.2	ŁAZIENKA	4,59 m ²
1.3	SYPIALNIA	14,05 m ²
1.4	SYPIALNIA	13,15 m ²

RAZEM: 36,52 m²

UWAGA:

- KOLOREM CZERWONYM OZNACZONO WYKOŃCZENIE OPCJONALNE
- PUNKTY ELEKTRYCZNE ZOSTAŁY PRZEDSTAWIONE NA RZUCIE Z DOKŁADNOŚCIĄ DO 5 CM.
- WYSOKOŚĆ POŁOŻENIA PUNKTÓW ELEKTRYCZNYCH MIERZYMY OD POSADZKI WYKOŃCZONEJ
- WYMIARY ŚCIAN ORAZ POWIERZCHNIE POMIESZCZEŃ PODANO W PRZYBLIŻENIU W STANIE WYKOŃCZONYM



	GNIAZDO POJEDYNCZE NA WYSOKOŚCI STANDARDOWEJ		LAMPY SUFITOWE POJEDYNCZE: PLAFON, LAMPY WISZĄCE		WŁĄCZNIK POJEDYNCZY		ŚCIANY ZMIENNE
	GNIAZDO PODWÓJNE, W JEDNEJ RAMCE NA WYSOKOŚCI STANDARDOWEJ		LAMPY SUFITOWE PODWÓJNE: PLAFON, LAMPY WISZĄCE		WŁĄCZNIK PODWÓJNY		ŚCIANY STAŁE
	GNIAZDO POJEDYNCZE, BRYZGOSZCZELNE ROBOCZE NADBLATOWE (H=+105 CM)		OPRAWA ŚCIENNA: KINKIET LUB UPLIGHTER		WŁĄCZNIK SCHODOWY		KOCIŁ GAZOWY DWUFUNKCYJNY
	GNIAZDO POJEDYNCZE, BRYZGOSZCZELNE DO ZMYWARKI (H=+65 CM)		GNIAZDO SYGNAŁOWE TELEWIZYJNE I RADIOWE		PRZYCIŚC DZWONKA		CENTRALA WENTYLACYJNA
	GNIAZDO POJEDYNCZE DO PODŁĄCZENIA PIEKARNIKA (H=+65 CM)		GNIAZDO INTERNETOWE		GRZEJNIK PŁYTKOWY		GRZEJNIK DRABINKOWY
	GNIAZDO POJEDYNCZE DO PODŁĄCZENIA LODÓWKI (H=+190 CM)		STEROWNIK CENTRALNEGO OGRZEWANIA		OGRZEWANIE PODŁOGOWE		
	GNIAZDO POJEDYNCZE, BRYZGOSZCZELNE DO PRAŁKI (H=+95 CM)		STEROWNIK CENTRALI WENTYLACYJNEJ				
	GNIAZDO POJEDYNCZE DO PODŁĄCZENIA OKAPU (H=+210 CM)		DOMOFON				
	PODEJŚCIE ELEKTRYCZNE 380V DO PŁYTY GRZEWCZEJ (H=+65 CM)						
	GNIAZDO POJEDYNCZE, BRYZGOSZCZELNE DO KOTŁA GAZOWEGO (H=+95 CM)						
	GNIAZDO POJEDYNCZE DO PODŁĄCZENIA REKUPERATORA (H=+20 CM)						

INWESTOR:

IMMOBART Sp. z o.o. Sp.k.

AL. KEN 36/112B
02-797 WARSZAWA

RZUT PODDASZA

immoBART

INWESTYCJA:

OSIEDLE BOCIAN

UL. WILGI
05-500 ZGORZAŁA

BUDYNEK:

LOKAL:

A

KOMIN STALOWY



PARTER: 59,91 m²
PIĘTRO: 36,52 m²

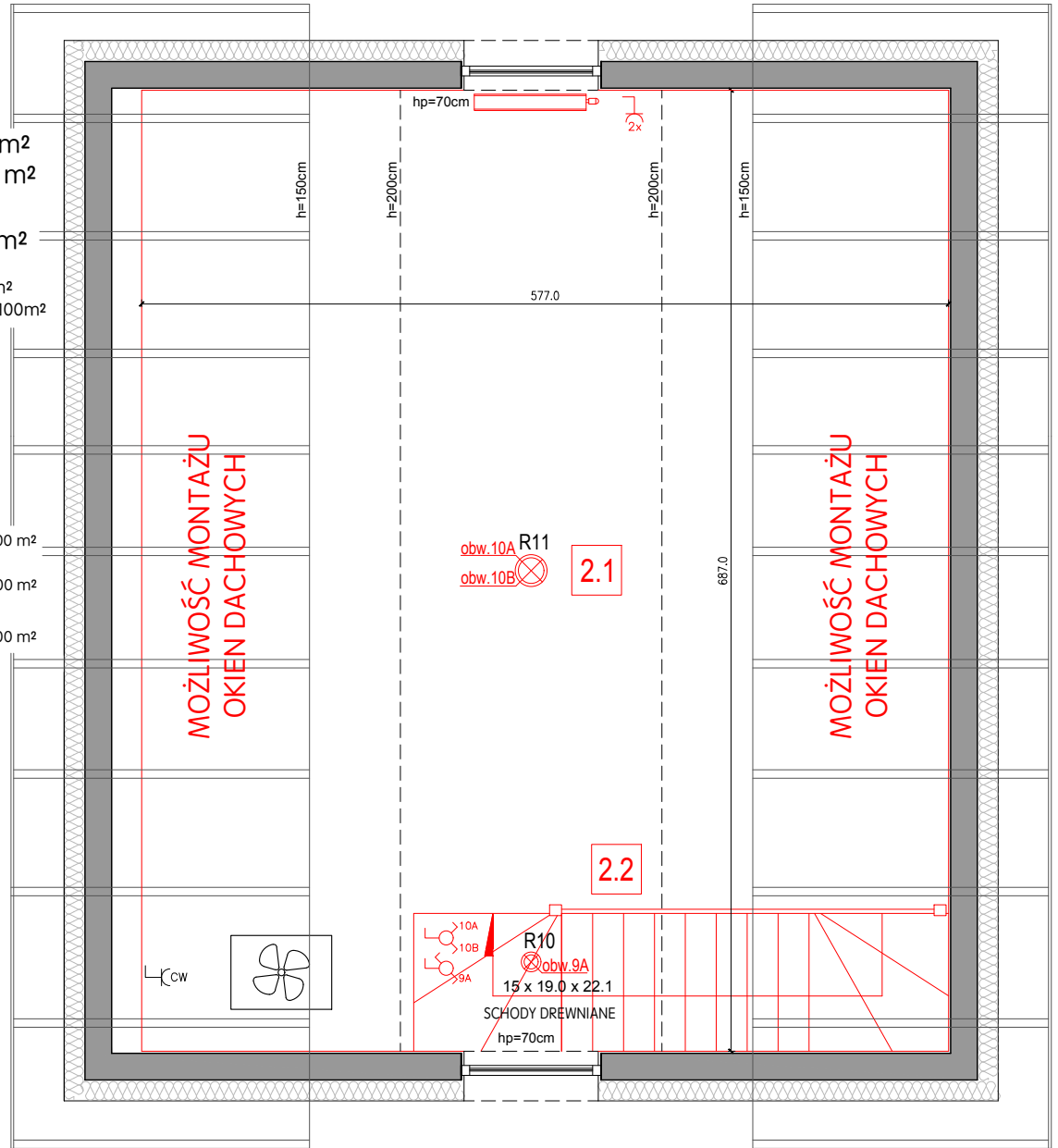
POW. UŻYTKOWA: 96,43 m²

PODDASZE DO ADAPTACJI: ok. 39 m²
POWIERZCHNIA OGRODU: ok. 73 - 100m²

GARAŻ: 1
MIEJSCA POSTOJOWE: 1

POMIESZCZENIA:

2.1	PODDASZE	35,00 m ²
2.2	SCHODY	4,00 m ²
RAZEM:		39,00 m ²

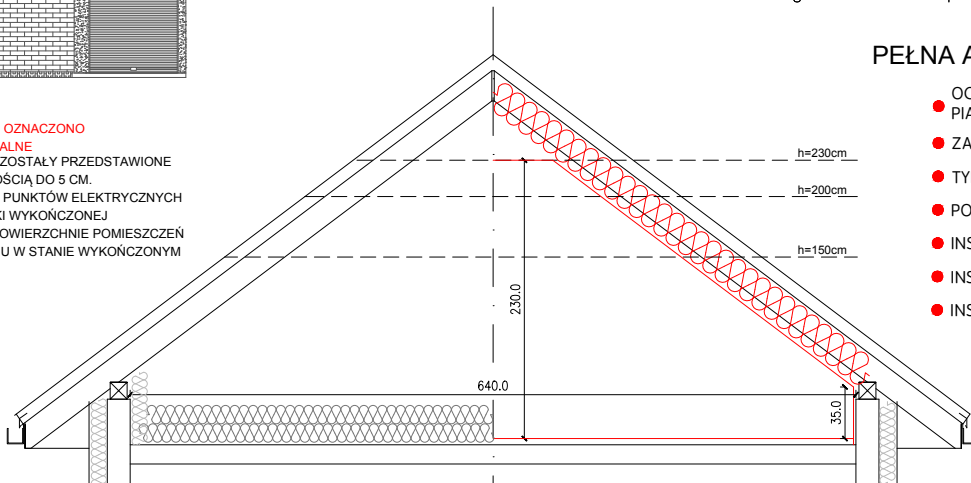


UWAGA:

- KOLOREM CZERWONYM OZNACZONO WYKOŃCZENIE OPCJONALNE
- PUNKTY ELEKTRYCZNE ZOSTAŁY PRZEDSTAWIONE NA RZUCIE Z DOKŁADNOŚCIĄ DO 5 CM.
- WYSOKOŚĆ POŁOŻENIA PUNKTÓW ELEKTRYCZNYCH MIERZYMY OD POSADZKI WYKOŃCZONEJ
- WYMIARY ŚCIAN ORAZ POWIERZCHNIE POMIESZCZEŃ PODANO W PRZYBLIŻENIU W STANIE WYKOŃCZONYM

PEŁNA ADAPTACJA PODDASZA

- OCIEPLENIE POŁĄCI DACHOWEJ PIANĄ POLIURETANOWĄ
- ZABUDOWA POŁĄCI DACHOWEJ
- TYNKOWANIE ŚCIAN SZCZYTOWYCH
- PODKŁAD BETONOWY
- INSTALACJA ELEKTRYCZNA
- INSTALACJA WENTYLACYJNA
- INSTALACJA C.O.



INWESTOR:

IMMOBART Sp. z o.o. Sp.k.

AL. KEN 36/112B
02-797 WARSZAWA

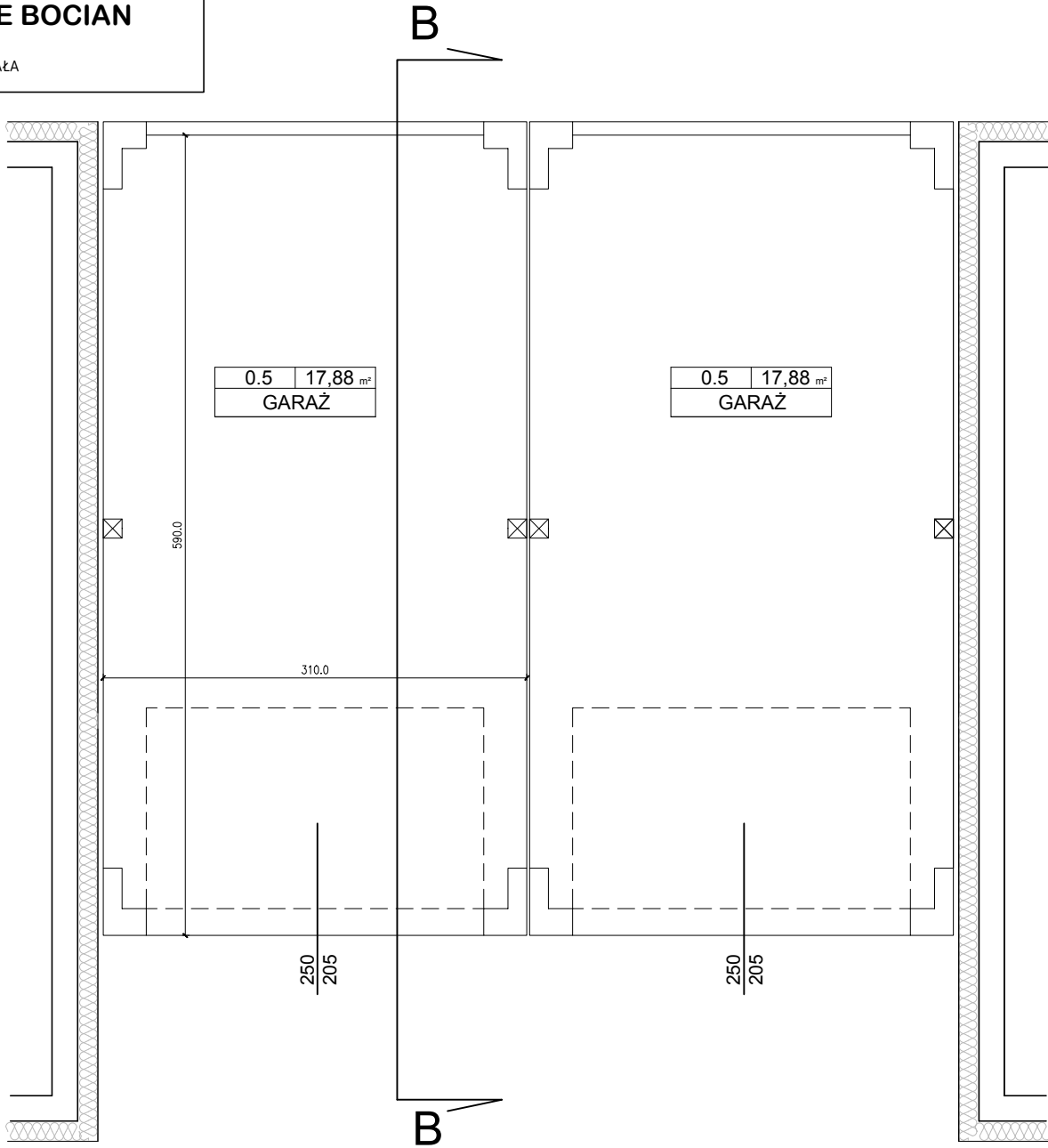
GARAŻ NIEOGRZEWANY

immoBART

INWESTYCJA:

OSIEDLE BOCIAN

UL. WILGI
05-500 ZGORZAŁA



PRZEKRÓJ B-B

