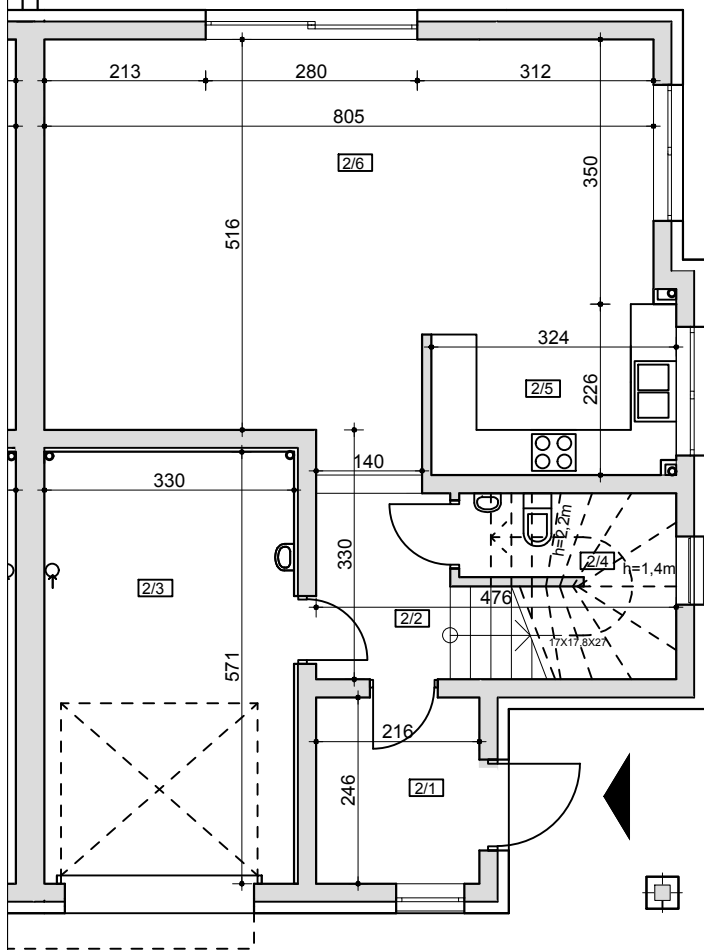
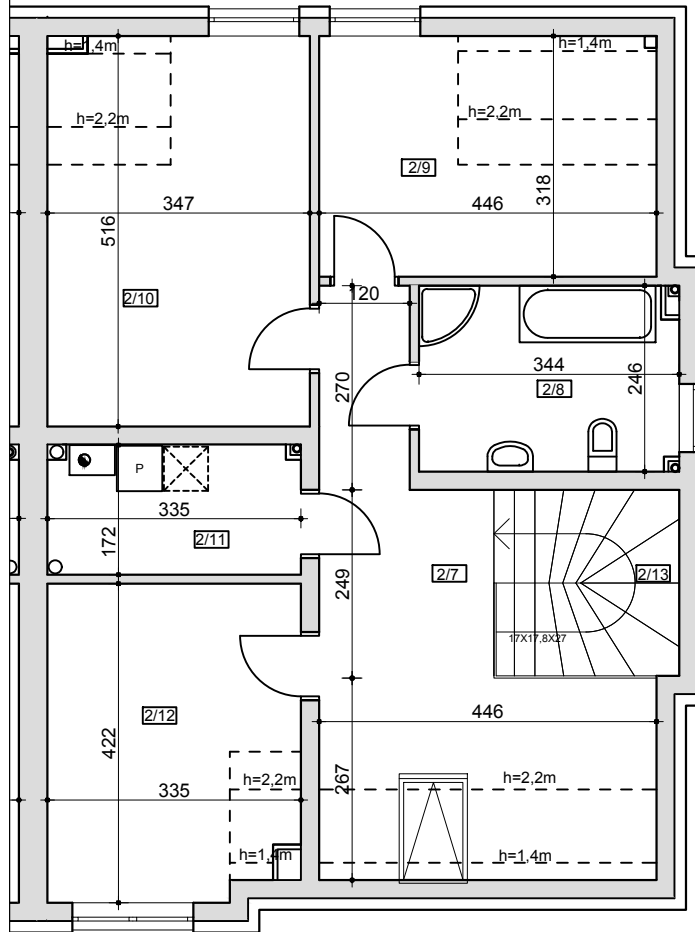


PARTER



PIĘTRO



Wrocław ul. Ślebodzińskiego 6/2

2/1	PRZEDSIONEK	5,22 m2
2/2	PRZEDPOKÓJ	5,46 m2
2/3	GARAŻ	18,66 m2
2/4	WC	1,70 m2
2/5	KUCHNIA	7,20 m2
2/6	SALON	36,24 m2

PARTER 74,48 m2

2/7	PRZEDPOKÓJ	15,94 m2
2/8	ŁAZIENKA	8,19 m2
2/9	POKÓJ	11,62 m2
2/10	POKÓJ	16,56 m2
2/11	PRALNIA	5,53 m2
2/12	POKÓJ	12,80 m2

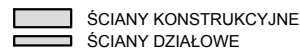
PIĘTRO 70,64 m2

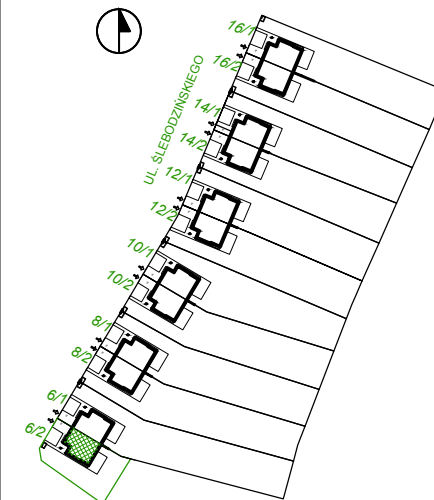
powierzchnia użytkowa	145,12 m2
2/13 SCHODY	6,60 m2

powierzchnia działki 1 661 m2

powierzchnia części działki
do wyłącznego korzystania 478 m2

SKALA 1:100


 ŚCIANY KONSTRUKCYJNE
 ŚCIANY DZIAŁOWE



KARTA KATALOGOWA ZOSTAŁA OPRACOWANA NA PODSTAWIE PROJEKTU BUDOWLANEGO I NIE STANOWI WIERNEGO ODWZOROWANIA POWSTAŁEGO LOKALU
 MIESZKALNEGO. W TOKU PRAC BUDOWLANICH MOGĄ POWSTAĆ ZMIANY W STOSUNKU DO INFORMACJI ZAWARTYCH W KARCIE.
 WYPOSAŻENIE POMIESZCZEŃ POKAZANO W CELU PRZEDSTAWIENIA ARANŻACJI. POWIERZCHNIE PODANO WG ROZPORZĄDZENIA MINISTRA ROZWOJU
 Z DNIA 11.09.2020 R W SPRAWIE SZCZEGÓŁOWEGO ZAKRESU I FORMY PROJEKTU BUDOWLANEGO (NORMA PN-ISO-9836:2015-12)
 UWAGA! WYMIARY NA RYSUNKU PODANE W ŚWIETLE SUROWYCH ŚCIAN BEZ TYNKÓW.

Biuro Sprzedaży
 54 - 704 Wrocław,
 ul. Wereszyckiego 14
 tel. 71 723-43-17
www.osiedlemalownicze.pl

