

## ZAŁĄCZNIK NR 1 DO PROSPEKTU INFORMACYJNEGO

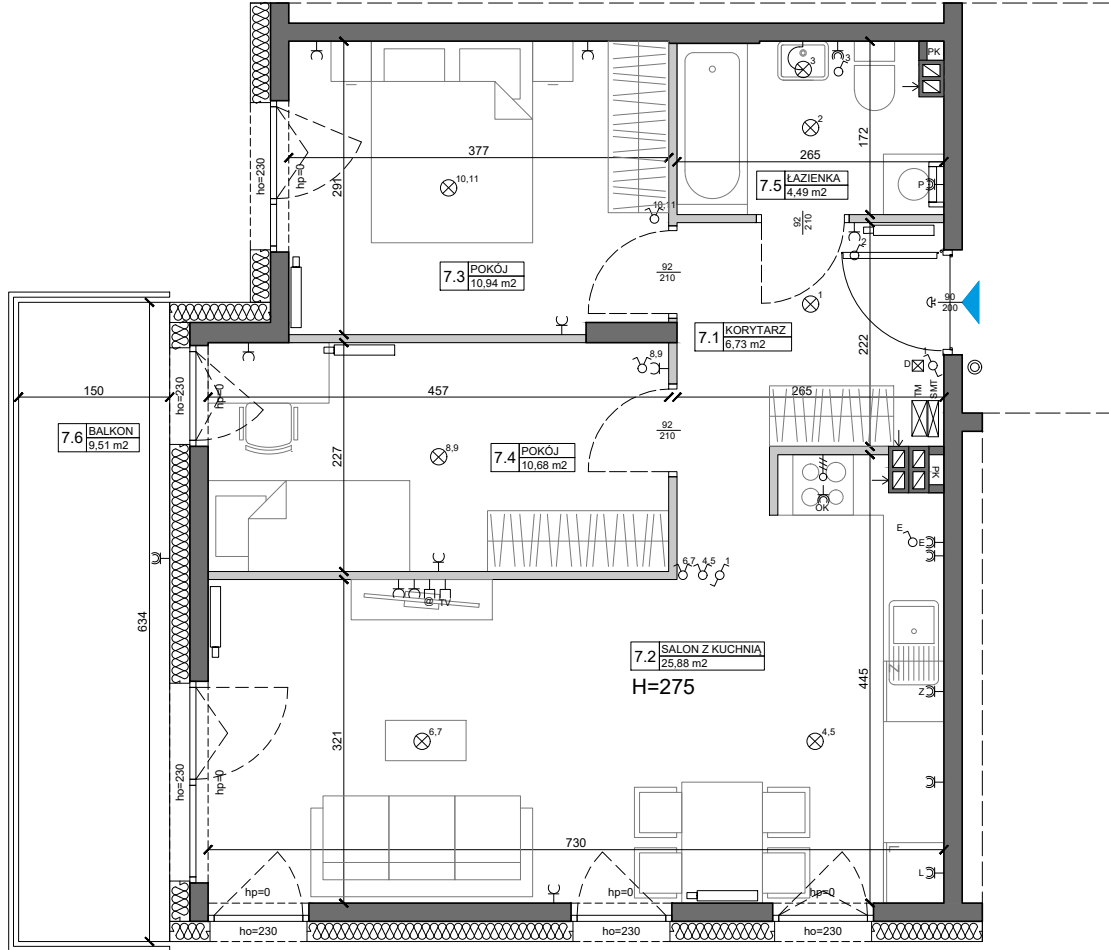
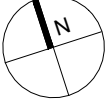
Inwestycja: Novisa Park  
Piaseczno, ul. Cichej Łąki

Oznaczenie lokalu: 7

Kondygnacja: Piętro 1

Razem powierzchnia użytkowa 58,72 m<sup>2</sup>  
Powierzchnia balkonu 9,51 m<sup>2</sup>

0 1 2m



L.p.	Pomieszczenie	Powierzchnia użytkowa [m <sup>2</sup> ]*
7.1	KORYTARZ	6.73
7.2	SALON Z KUCHNIĄ	25.88
7.3	POKÓJ	10.94
7.4	POKÓJ	10.68
7.5	ŁAZIENKA	4.49
<b>RAZEM</b>		<b>58.72</b>
7.6	BALKON	9.51

**OZNACZENIA ELEKTRYCZNE:**

	TABLICA MIESZKANIA
	SKRZYNIKA TELETECHNICZNA
	DOMOFON
	ŁĄCZNIK DZWONKOWY
	WYPUST DZWONKA
	WYPUST ŚWIETLNY
	WYPUST ŚWIETLNY ŚCIENNY
	ŁĄCZNIK JEDNOBIEGUNOWY
	ŁĄCZNIK SCHODOWY
	ŁĄCZNIK GRUPOWY
	GNIAZDO 1xL+N+PE
	GNIAZDO 1-f z BOLCEM OCHRONNYM 16A, IP44
	WYPUST TRÓJFAZOWY
	GNIAZDO ANTENOWE
	GNIAZDO INTERNETOWE

**OZNACZENIA GNIAZD:**

L	- lodówka,	h = 0,6m
OK	- okap,	h = 2,0m
K	- kuchnia,	h = 0,6m
Z	- zmywarka,	h = 0,6m
P	- pralka,	h = 1,1m
E	- oświetlenie szafek	h = 2,2m

pozostałe gniazda:  
kuchnia, łazienka - h = 1,1m  
pozostałe pom. - h = 0,3m

**OZNACZENIA POZOSTAŁE:**

H=	WYSOKOŚĆ KONDYGNACJI
hp=	WYSOKOŚĆ PARAPETU WEWNĘTRZNEGO
ho=	WYSOKOŚĆ OKNA
	GRZEJNIK POKOJOWY
	GRZEJNIK ŁAZIENKOWY
	ŚCIANY NOŚNE I SZCZYTNY
	ŚCIANKI MOŻLIWE DO REARANŻACJI

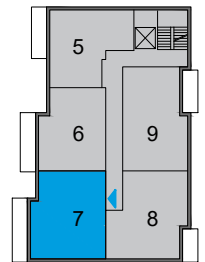
**UWAGI:**

- WYMIARY OTWORÓW DRZWIOWYCH PODANO W ŚWIETLE OŚCIEŻY.
- PODANA SKALA DOTYCZY STANU SUROWEGO I MA CHARAKTER ORIENTACYJNY.
- PODANE POWIERZCHNIE I WYMIARY LINIOWE MAJĄ CHARAKTER ORIENTACYJNY I MOGĄ ULEĆ KOREKCIEM NA PODSTAWIE INWENTARYZACJI WG OMIARU PO WYKONANIU BUDYNKU.
- PUNKTY INSTALACJI ELEKTRYCZNYCH I SANITARNYCH MOGĄ ULEĆ KOREKCIEM ZE WZGLĘDÓW TECHNICZNYCH.

**OZNACZENIA WOD-KAN:**

	PION KANALIZACYJNY
	KRAN OGRODOWY

**SCHEMAT KONDYGNACJI:**



POMIARU POWIERZCHNI UŻYTKOWEJ BUDYNKU DOKONUJE SIĘ NA ZASADACH OKREŚLONYCH W ROZPORZĄDZENIU MINISTRA TRANSPORTU, BUDOWNICTWA I GOSPODARKI MORSKIEJ Z DNIA 25 KWIEŚNIA 2012 W SPRAWIE SZCZEGÓLOWEGO ZAKRESU I FORMY PROJEKTU BUDOWLANEGO (DZ.U. Z 2012R., POZ. 462 ZE ZM.), TO JEST W OPARCIU O NORMĘ PN-ISO 9836:1997, PRZY CZYM POMIARU DOKONUJE SIĘ NA POZIOMIE PODŁOGI, Z DOKŁADNOŚCIĄ DO 0,01m<sup>2</sup> (JEDNA SETNA METRA KWADRATOWEGO), W MIESZKANIU W STANIE CAŁKOWICIE WYKONANYM, A WIĘC Z TYNKAMI; DO POWIERZCHNI WLICZANE SĄ ŚCIANKI DZIAŁOWE NADAJĄCE SIĘ NA DEMONTAŻ.