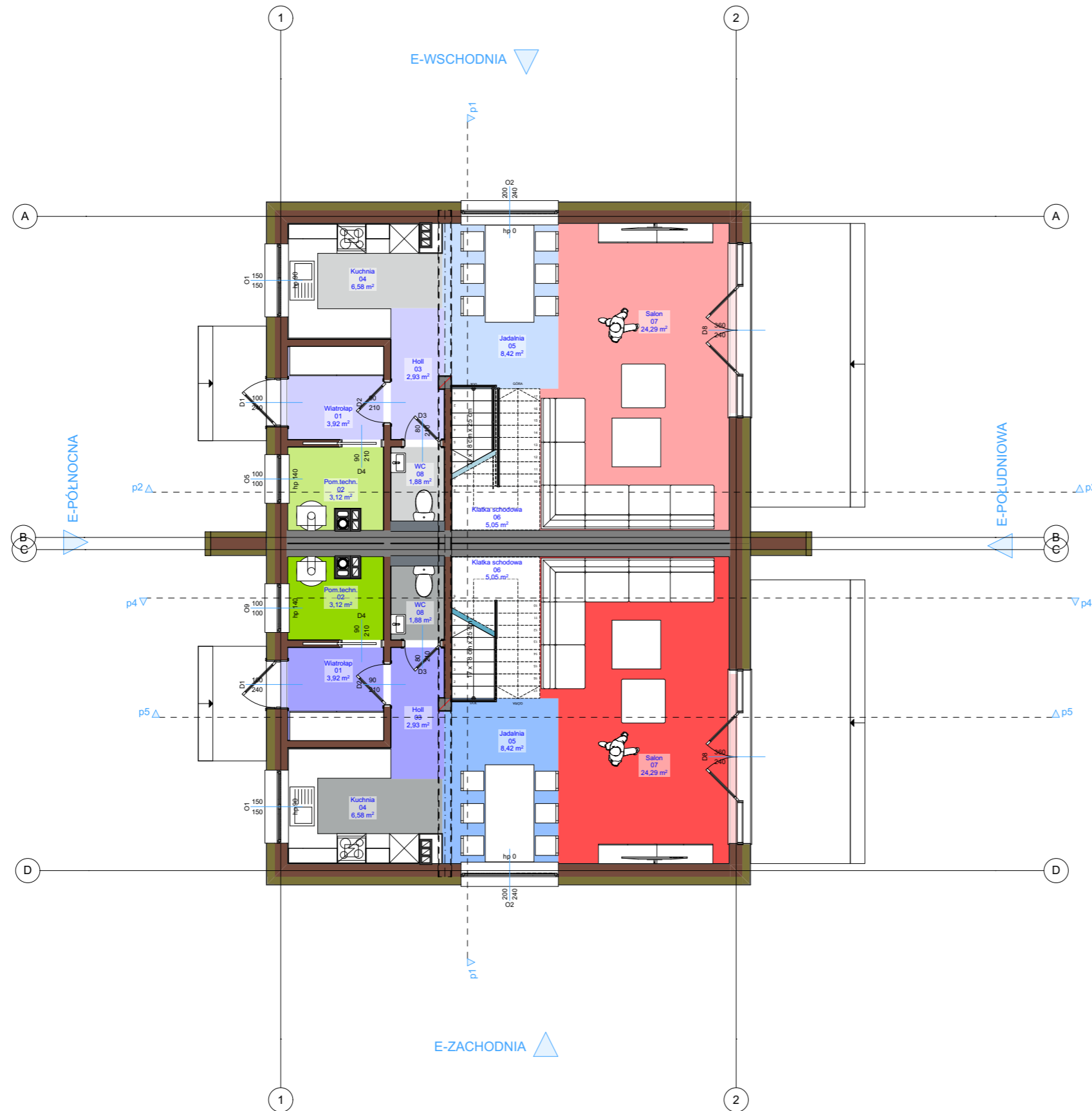


RZUT PARTERU

SKALA 1 : 100



Pomieszczenia wg kondygnacja

Kondygn.	Pomieszczenie	Zmierzona Powierzchnia	
PARTER	01	Wiatrołap	3,92 m ²
	02	Pom.techn.	3,12 m ²
	03	Holl	2,93 m ²
	04	Kuchnia	6,58 m ²
	05	Jadalnia	8,42 m ²
	06	Klatka schodowa	5,05 m ²
	07	Salon	24,29 m ²
	08	WC	1,88 m ²
PARTER		razem	56,21 m²
PIĘTRO	11	Sypialnia	13,41 m ²
	12	Łazienka	4,58 m ²
	13	Garderoba	2,28 m ²
	14	Łazienka	2,96 m ²
	15	Pokój	10,37 m ²
	16	Pokój	10,63 m ²
	17	Holl	4,44 m ²
PIĘTRO		razem	48,68 m²
Dla wszystkich...		razem	104,89 m²

POWIERZCHNIA DACHU - 2 x 88,5 m²
POWIERZCHNIA ZABUDOWY - 2 x 69,80 m²
POWIERZCHNIA UŻYTKOWA - 2 x 104,89 m²
KUBATURA BUDYNKU - 2 x 519,31 m³



AUTORSKA PRACOWNIA ARCHITEKTURY

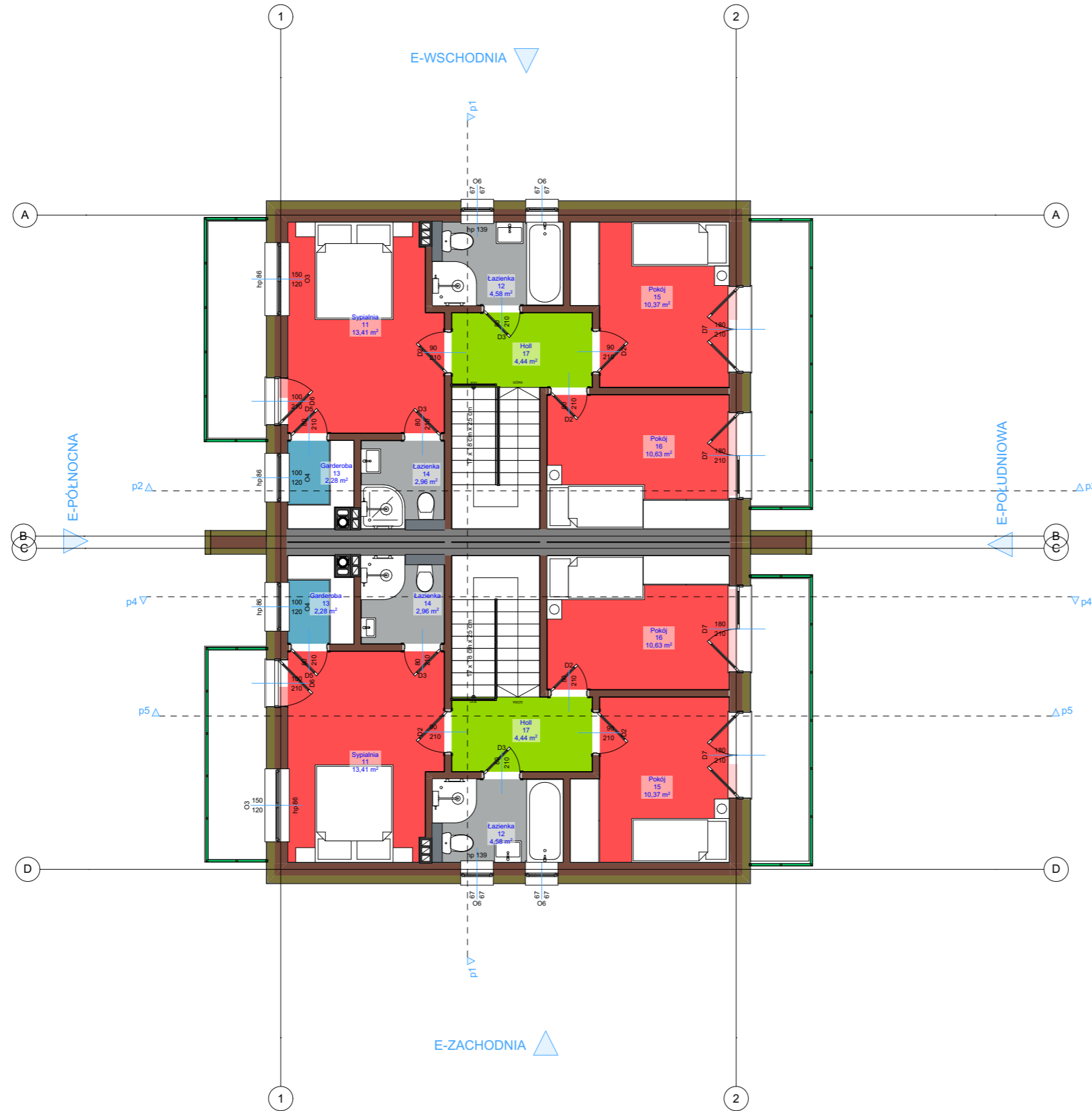
mgr inż. architekt Wojciech Sarnowiak

92 - 481 Łódź ul. Arabska 8a tel. 501 524 913 mail: apa@apa.info.pl

INWESTOR: Prywatna Korporacja Mieszkaniowa Sp. z o.o. ul. Orzycka 27, 02-695 Warszawa		INWESTYCJA: Projekt architektoniczno budowlany domu jednorodzinny w zabudowie bliźniaczej na działkach, o nr ew. 82/2 i 82/1, obręb B-55, przy ul. Romanowskiej w Łodzi - BUDYNEK 1 i 2		NR RYS.: 02b
PROJEKT: Projekt architektoniczno budowlany zespołu budynków jednorodzinnych w zabudowie szeregowej.		TREŚĆ RYSUNKU: RZUT PARTERU - BUDYNEK 1 i 2 FUNKCJA		SKALA: 1:100
PROJEKTOWAŁ:	IMIĘ, NAZWISKO: mgr inż. architekt Wojciech Sarnowiak	UPRAWNIENIA: 374/94/WŁ	PODPIS:	PROJEKT BUDOWLANY
WSPÓŁPRACA:				DATA:
SPRAWDZENIE:				10.2020 r

RZUT PIĘTRA

SKALA 1 : 100



Pomieszczenia wg kondygnacja

Kondygn.	Pomieszczenie	Zmierzona Powierzchnia	
PARTER	01	Wiatrołap	3,92 m ²
	02	Pom.techn.	3,12 m ²
	03	Holl	2,93 m ²
	04	Kuchnia	6,58 m ²
	05	Jadalnia	8,42 m ²
	06	Klatka schodowa	5,05 m ²
	07	Salon	24,29 m ²
	08	WC	1,88 m ²
PARTER		razem	56,21 m²
PIĘTRO	11	Sypialnia	13,41 m ²
	12	Łazienka	4,58 m ²
	13	Garderoba	2,28 m ²
	14	Łazienka	2,96 m ²
	15	Pokój	10,37 m ²
	16	Pokój	10,63 m ²
	17	Holl	4,44 m ²
PIĘTRO		razem	48,68 m²
Dla wszystkich...		razem	104,89 m²

POWIERZCHNIA DACHU - 2 x 88,5 m²
POWIERZCHNIA ZABUDOWY - 2 x 69,80 m²
POWIERZCHNIA UŻYTKOWA - 2 x 104,89 m²
KUBATURA BUDYNKU - 2 x 519,31 m³



AUTORSKA PRACOWNIA ARCHITEKTURY

mgr inż. architekt Wojciech Sarnowski

92 – 481 Łódź ul. Arabska 8a tel. 501 524 913 mail: apa@apa.info.pl

INWESTOR: Prywatna Korporacja Mieszkaniowa Sp. z o.o. ul. Orzycka 27, 02-695 Warszawa		INWESTYCJA: Projekt architektoniczno budowlany domu jednorodzinny w zabudowie bliźniaczej na działkach, o nr ew. 82/2 i 82/1, obręb B-55, przy ul. Romanowskiej w Łodzi – BUDYNEK 1 i 2		NR RYS.: 03b
PROJEKT: Projekt architektoniczno budowlany zespołu budynków jednorodzinnych w zabudowie szeregowej.		TREŚĆ RYSUNKU: RZUT I PIĘTRA – BUDYNEK 1 i 2 FUNKCJA		SKALA: 1:100
PROJEKTOWAŁ:	IMIĘ, NAZWISKO: mgr inż. architekt Wojciech Sarnowski	UPRAWNIENIA: 374/94/WŁ	PODPIS:	PROJEKT BUDOWLANY
WSPÓŁPRACA:				DATA:
SPRAWDZENIE:				10.2020 r