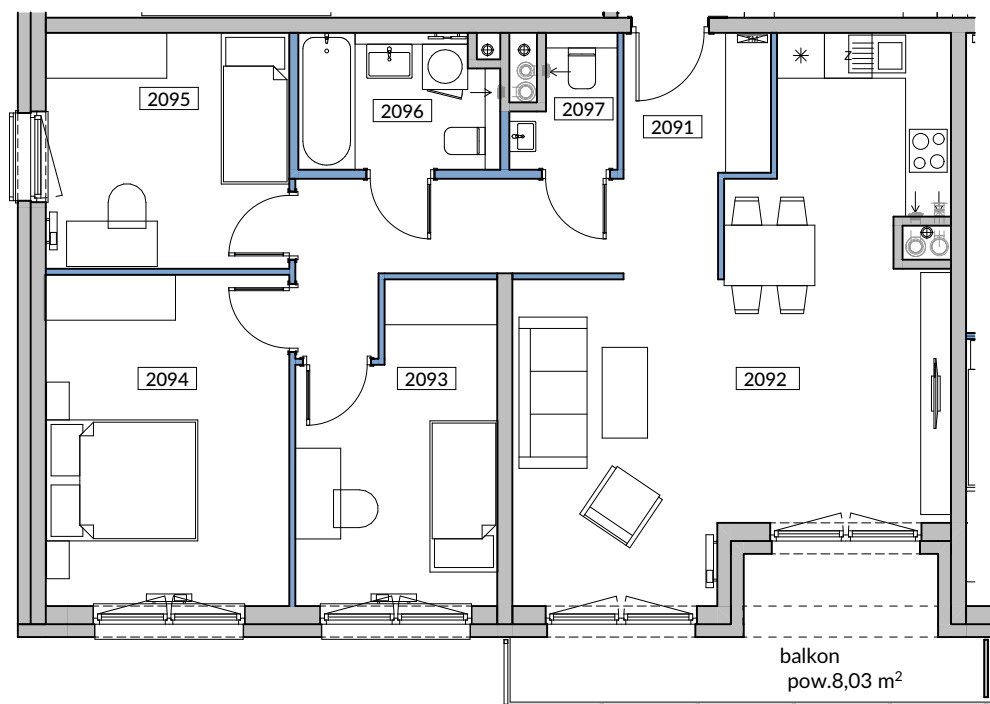


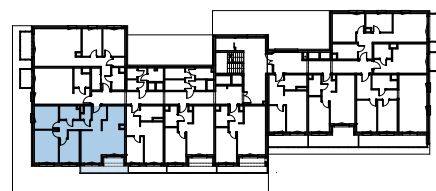
# MIESZKANIE 209

## BUDYNEK 9 / 2 PIĘTRO

Katowice, ul. Książęca/Szurmana  
www.franciszkańskie.pl



POWIERZCHNIA MIESZKANIA 209		84,58 m <sup>2</sup>
2091	przedpokój	12,77
2092	pokój dzienny z aneksem kuch.	29,61
2093	sypialnia 1	10,41
2094	sypialnia 2	14,32
2095	sypialnia 3	10,29
2096	łazienka	4,91
2097	wc	2,27
	balkon	8,03 m <sup>2</sup>



SCHEMAT BUDYNKU SKALA 1 : 1 000

Przedstawiona aranżacja lokalu mieszkalnego jest przykładowa. (Oferta sprzedaży nie obejmuje: wykończenia, mebli, wyposażenia - ma wyłącznie charakter informacyjny - poglądowy i nie stanowi oferty w rozumieniu Kodeksu Cywilnego).

Wymiary pomieszczeń, lokalizacje przyborów sanitarnych i inne podane są na podstawie projektu wykonawczego. W toku budowy mogą wystąpić różnice w stosunku do stanu wynikającego z projektu, wynikającego ze specyfikacji prac budowlanych.

Powierzchnia są obliczone w świetle pionowych przegród w stanie wykończonym, przy uwzględnieniu tynków i okładzin o grubości 1,0 cm na poziomie podłogi bez uwzględnienia listew przypodłogowych, progów itp.

Powierzchnia pod ścianami działowymi możliwymi do demontażu/wyburzenia wliczona jest do powierzchni mieszkania.

Powierzchnia użytkowa lokali oraz pomieszczeń określona jest na podstawie rozporządzenia Ministra Transportu, Budownictwa i Gospodarki Morskiej z dnia 25.04.2012 r. w sprawie szczegółowego zakresu i formy projektu budowlanego oraz przy uwzględnieniu Polskiej Normy PN-ISO 9836:1997 z późniejszymi zmianami.



Wyjątkowe  
otoczenie



Finansowanie



Twoje M



Pewna  
inwestycja



Unikalne  
udogodnienia

BIURO PROJEKTOWE:

ARCHITEKCI MR Moska i Rachuba sp. j.  
41-506 Chorzów ul. Stalowa 16,  
tel. 032 307 05 48, e-mail: moskarachuba@architekcmr.com.pl