
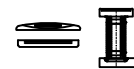
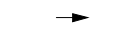
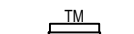




4 C 100

LEGENDA:

-  Ściany z możliwością demontażu
-  nawiewnik higrosterowalny okienny/ścienny
-  otwór / kratka wentylacyjna
-  tablica mieszkaniowa
-  grzejnik pokojowy
-  grzejnik łazienkowy

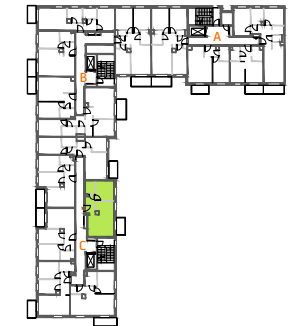
- \* Powierzchnia pomieszczeń podana w świetle wykończonych ścian
- \*\* Karta katalogowa może ulec zmianom w trakcie realizacji inwestycji
- \*\*\* Ostateczne oznaczenie lokalu może ulec zmianie
- \*\*\*\* Wymiar okien podano w świetle otworu w murze bez uwzględnienia tolerancji na montaż według PN-ISO 9836:1997 do powierzchni mieszkania wliczono ściany z możliwością demontażu/ rearanżacji
- \*\*\*\*\* Lokalizacja i gabaryty elementów instalacji i wyposażenia lokalu (w szczególności: grzejników, nawietrzaków okiennych i drzwiowych, tablicy mieszkaniowej, otworów wentylacyjnych itp.) podane na karcie mają charakter orientacyjny i mogą ulec zmianie w trakcie realizacji inwestycji
- \*\*\*\*\* Możliwe wystąpienie różnicy poziomów przy wyjściu z lokali na balkon/taras/ogródek
- \*\*\*\*\* Wymiary drzwi do mieszkań podano w świetle ościeży, wymiary okien i drzwi balkonowych podano w świetle muru



# Next Ursus

## ADVENTURE

ul. Posąg 7 Panien  
Ursus Warszawa



KLATKA C  
PIĘTRO 4  
MIESZKANIE NR 100

1	SALON+ANEKS KUCH.	21.84m <sup>2</sup>
2	POKÓJ	10.07m <sup>2</sup>
3	ŁAZIENKA	3.59m <sup>2</sup>
4	HOL	5.09m <sup>2</sup>
5	BALKON	3.92m <sup>2</sup>

Powierzchnia pod ścianami nadającymi się do demontażu 0.88m<sup>2</sup>

UWAGA:  
Wyposażenie i wykończenie lokalu stanowi przykładową aranżację określającą funkcjonalność mieszkania. Wyposażenie i wielkość zaproponowanych urządzeń ma charakter orientacyjny. Lokalizacja przykładowego wyposażenia i wykończenia powiązana jest z projektowaną infrastrukturą budynku. Zakres wyposażenia i wykończenia lokalu określa umowa nabycia lokalu.

POWIERZCHNIA MIESZKANIA	41.47m <sup>2</sup>
WEDŁUG PN-ISO 9836:1997*****	
POWIERZCHNIA BALKONU	3.92m <sup>2</sup>

2 POKOJE 4 C 100

