

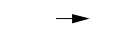
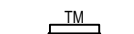




LEGENDA:

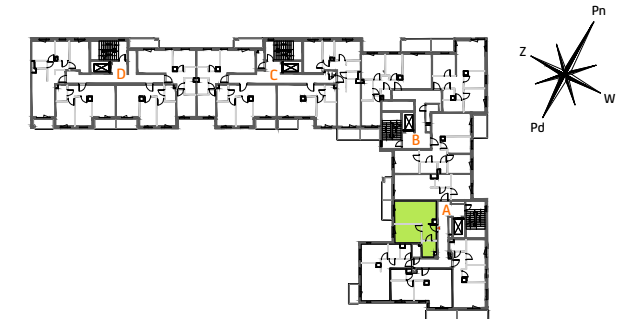
-  ściany z możliwością demontażu
-  nawiewnik higrosterowalny okienny/ścienny
-  otwór / kratka wentylacyjna
-  tablica mieszkaniowa
-  grzejnik pokojowy
-  grzejnik łazienkowy

- * Powierzchnia pomieszczeń podana w świetle wykończonych ścian
- ** Karta katalogowa może ulec zmianom w trakcie realizacji inwestycji
- *** Ostateczne oznaczenie lokalu może ulec zmianie
- **** Wymiar okien podano w świetle otworu w murze bez uwzględnienia tolerancji na montaż według PN-ISO 9836:1997 do powierzchni mieszkania wliczono ściany z możliwością demontażu/ rearanżacji
- ***** Lokalizacja i gabaryty elementów instalacji i wyposażenia lokalu (w szczególności: grzejników, nawietrzaków okiennych i drzwiowych, tablicy mieszkaniowej, otworów wentylacyjnych itp.) podane na karcie mają charakter orientacyjny i mogą ulec zmianie w trakcie realizacji inwestycji
- ***** Możliwe wystąpienie różnicy poziomów przy wyjściu z lokali na balkon/taras/ogródek
- ***** Wymiary drzwi do mieszkań podano w świetle ościeży, wymiary okien i drzwi balkonowych podano w świetle muru



Next Ursus

HARMONY
ul. Posąg 7 Panien
Ursus Warszawa



**KLATKA A
PIĘTRO 5
MIESZKANIE NR 24**

1 SALON	16.01m ²
2 ANEKS KUCH.	3.50m ²
3 POKÓJ	10.32m ²
4 ŁAZIENKA	4.52m ²
5 HOL	4.90m ²
6 BALKON	3.92m ²

Powierzchnia pod ścianami nadającymi się do demontażu **0.81m²**

UWAGA:
Wyposażenie i wykończenie lokalu stanowi przykładową aranżację określającą funkcjonalność mieszkania. Wyposażenie i wielkość zaproponowanych urządzeń ma charakter orientacyjny. Lokalizacja przykładowego wyposażenia i wykończenia powiązana jest z projektowaną infrastrukturą budynku. Zakres wyposażenia i wykończenia lokalu określa umowa nabycia lokalu.

POWIERZCHNIA MIESZKANIA	40.06m²
WEDŁUG PN-ISO 9836:1997*****	
POWIERZCHNIA BALKONU	3.92m²

2 POKOJE **5 A 24**

