

## MIESZKANIE 7

|                                   |                             |
|-----------------------------------|-----------------------------|
| <b>Budynek</b>                    | <b>4</b>                    |
| <b>Piętro</b>                     | <b>parter/piętro 1</b>      |
| <b>Poziom</b>                     | <b>2-poziomowe</b>          |
| <b>Mieszkanie</b>                 | <b>5-pokojowe</b>           |
| <b>Powierzchnia</b>               | <b>101,71 m<sup>2</sup></b> |
| <b>Powierzchnia pod ściankami</b> | <b>0,85 m<sup>2</sup></b>   |

### PARTER

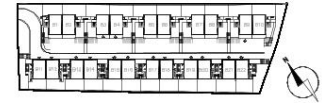
|                        |                            |
|------------------------|----------------------------|
| Wiatrotap              | 5,40 m <sup>2</sup>        |
| Salon + aneks kuchenny | 29,98 m <sup>2</sup>       |
| Sypialnia              | 12,18 m <sup>2</sup>       |
| WC                     | 1,28 m <sup>2</sup>        |
| <b>Ogródek + taras</b> | <b>59,15 m<sup>2</sup></b> |
| <b>Ogródek + taras</b> | <b>41,09 m<sup>2</sup></b> |

### PIĘTRO 1

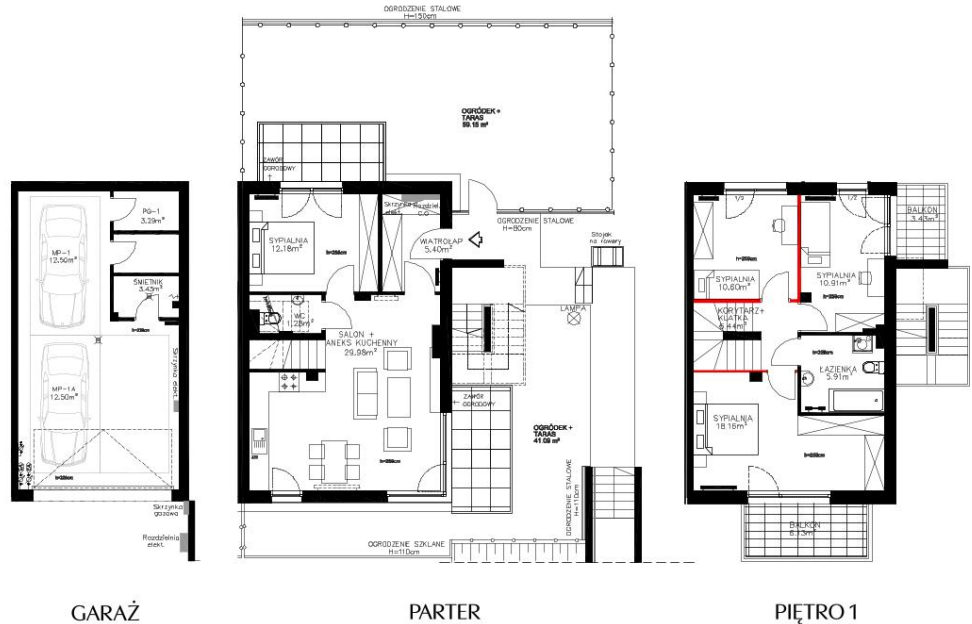
|                   |                           |
|-------------------|---------------------------|
| Sypialnia         | 18,16 m <sup>2</sup>      |
| Sypialnia         | 10,91 m <sup>2</sup>      |
| Sypialnia         | 10,60 m <sup>2</sup>      |
| Korytarz + klatka | 6,44 m <sup>2</sup>       |
| Łazienka          | 5,91 m <sup>2</sup>       |
| <b>Balkon</b>     | <b>6,13 m<sup>2</sup></b> |
| <b>Balkon</b>     | <b>3,43 m<sup>2</sup></b> |

### GARAŻ

|       |                      |
|-------|----------------------|
| MP-1  | 12,50 m <sup>2</sup> |
| MP-1A | 12,50 m <sup>2</sup> |
| PG-1  | 3,29 m <sup>2</sup>  |



RZUT OSIEDLA



GARAŻ

PARTER

PIĘTRO 1

Niniejsza broszura nie stanowi oferty w rozumieniu przepisów Kodeksu Cywilnego. Przedstawione rzuty mają charakter poglądowy. Mieszkanie nie będzie wyposażone w widoczne narzucenie elementów sanitarnych, drzwi wewnętrzne, meble, sprzęty RTV i AGD. Rozmieszczenie urządzeń sanitarnych i kuchennych jest przykładowe i może ulec zmianie. Powierzchnie i wymiary mogą ulec niewielkim zmianom wynikającym z realizacji obiektu. Powierzchnie użytkowa mieszkania obliczono zgodnie z normą PN-ISO 9896:1997, która uwzględnia powierzchnie elementów nadających się do demontażu i rozbiórki (turu, kandy) ścianki działowej oznaczone kolorem niebieskim. Przy czym powierzchnia ta została powiększona o powierzchnie stanowiącą łączny szerokości okna i grubości ściany pomniejszonej o grubość stolarki okiennej. Dotyczy powierzchni znajdującej się przy oknach w poziomie podłogi.

