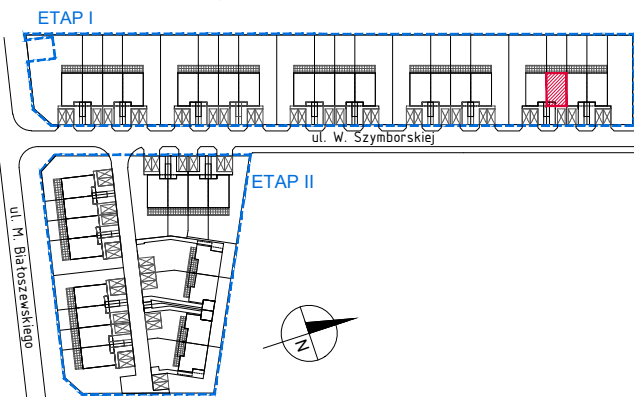


# ul. W. Szymborskiej 6; 52-258 Wrocław

Lokal z garażem i 1 miejscem postojowym  
 Powierzchnia użytkowa: 136,49m<sup>2</sup>  
 Powierzchnia ogrodu: 61,79m<sup>2</sup>



## Legenda:

- |  |  |  |  |
|--|--|--|--|
|  | WEJŚCIE DO MIESZKANIA  |  | WPUST OSWIETLENIOWY SUFITOWY                             |
|  | ŚCIANA DZIAŁOWA ROZBIERALNA                                  |  | WPUST OSWIETLENIOWY ŚCIENNY                              |
|  | WYSOKOŚĆ PARAPETU OKIENNEGO                                  |  | ŁĄCZNIK JEDNOBIEGUNOWY                                   |
|  | WODOMIERZ  |  | ŁĄCZNIK ŚWIECZKOWY                                       |
|  | ROZDZIELACZ CO (WNĘKOWY)                                     |  | ŁĄCZNIK SCHODKOWY  |
|  | GRZEJNIK DRABINKOWY ELEKTRYCZNY                              |  | GNIAZDO WTYKOWE PODWÓJNE                                 |
|  | JEDNOSTKA WEWNĘTRZNA POMPY CIEPŁA Z ZASOBNIKIEM CIEPŁEJ WODY |  | GNIAZDO WTYKOWE POJEDYNCZE DO ZASILANIA OKAPU KUCHENNEGO |
|  | PION KANALIZACJI SANITARNEJ                                  |  | GNIAZDO WTYKOWE POJEDYNCZE DO ZASILANIA ZMYWARKI         |
|  | KRATKA ŚCIEKOWA  |  | GNIAZDO WTYKOWE POJEDYNCZE DO ZASILANIA PRALKI           |
|  | ZAWÓR KULOWY ODCINAJĄCY                                      |  | GNIAZDO WTYKOWE W ŁAZIENIE                               |
|  | ZAWÓR ZEWNĘTRZNY   |  | ZASILANIE KUCHENKI ELEKTRYCZNEJ                          |
|  | PODEJŚCIE WODY CIEPŁEJ I ZIMNEJ                              |  | ROZDZIELNICA ELEKTRYCZNA                                 |
|  | PION WENTYLACJI MECHANICZNEJ                                 |  | ZESPÓŁ GNAZD RTV, TEL, INTERNET                          |
|  | WLOT DO WENTYLACJI MECZNICZNEJ                               |  | NAPĘD BRAMY GARAŻOWEJ                                    |
|  | WLOT DO PIONU WENT. DO OKAPU                                 |  | FALOWNIK   |
|  |  |  | CZUJKA RUCHU   |
|  |  |  | OŚWIETLENIE Z NR LOKALU                                  |
|  |  |  | PRZYCISK DZWONKA   |
|  |  |  | PRZYŁĄCZE TELEFONICZNE                                   |

## UWAGI:

- Wysokości instalowania osprzętu od poziomu posadzki:  
 -gniazda w pokojach i komunikacji ok. 30cm  
 -gniazda robocze w kuchni oraz przy umywalkach w łazience i WC ok. 120cm  
 -gniazdo do pralki ok. 90cm  
 -gniazdo do okapu ok. 220cm  
 -włączniki oświetlenia ok. 120cm
- Podane na rzucie wymiary wewnętrzne mają charakter orientacyjny;
- Podane wymiary balkonów dotyczą płyty balkonowej;
- Podane wymiary okien dotyczą otworu w murze i nie uwzględniają wykończenia ścian tynkiem;

**PARTER :**

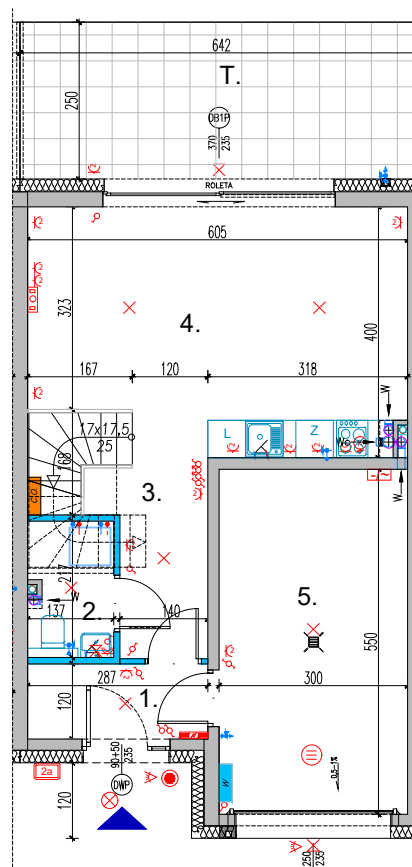
1. Wiatrołap	3,39m <sup>2</sup>
2. WC	2,47m <sup>2</sup>
3. Komunikacja	4,96m <sup>2</sup>
4. Pokój dzienny z aneksem kuch.	22,84m <sup>2</sup>
5. Garaż	16,33m <sup>2</sup>
Pow. pod ścianami działowymi	0,62m <sup>2</sup>
<b>RAZEM :</b>	<b>50,61m<sup>2</sup></b>
T. Taras	16,05m <sup>2</sup>

**PIĘTRO I :**

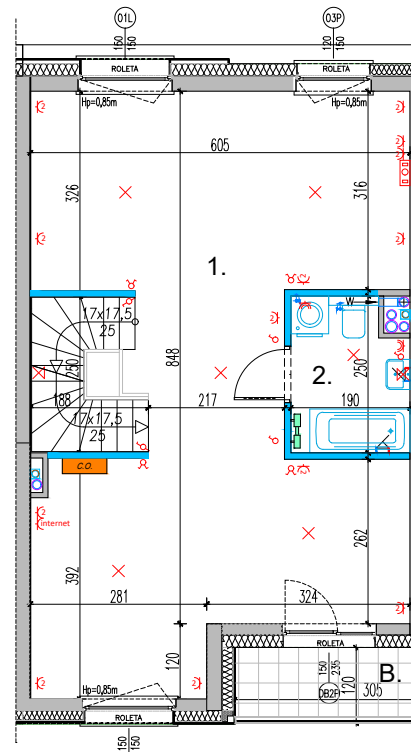
1. Pokój	48,53m <sup>2</sup>
2. Łazienka	4,39m <sup>2</sup>
Pow. pod ścianami działowymi	0,87m <sup>2</sup>
<b>RAZEM :</b>	<b>53,79m<sup>2</sup></b>
B. Balkon	3,63m <sup>2</sup>

**ANTRESOLA:**

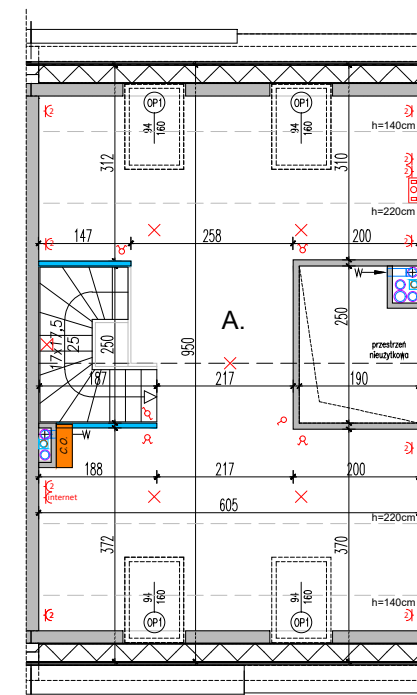
A. Antresola	31,84m <sup>2</sup>
Pow. pod ścianami przy schodach	0,25m <sup>2</sup>
<b>RAZEM :</b>	<b>32,09m<sup>2</sup></b>



PARTER



PIĘTRO I



ANTRESOLA

ul. Ślężna 27B, 53-301 Wrocław  
 tel. 71 78 33 000  
 www.temar.com.pl