

PARTER

PARTER:

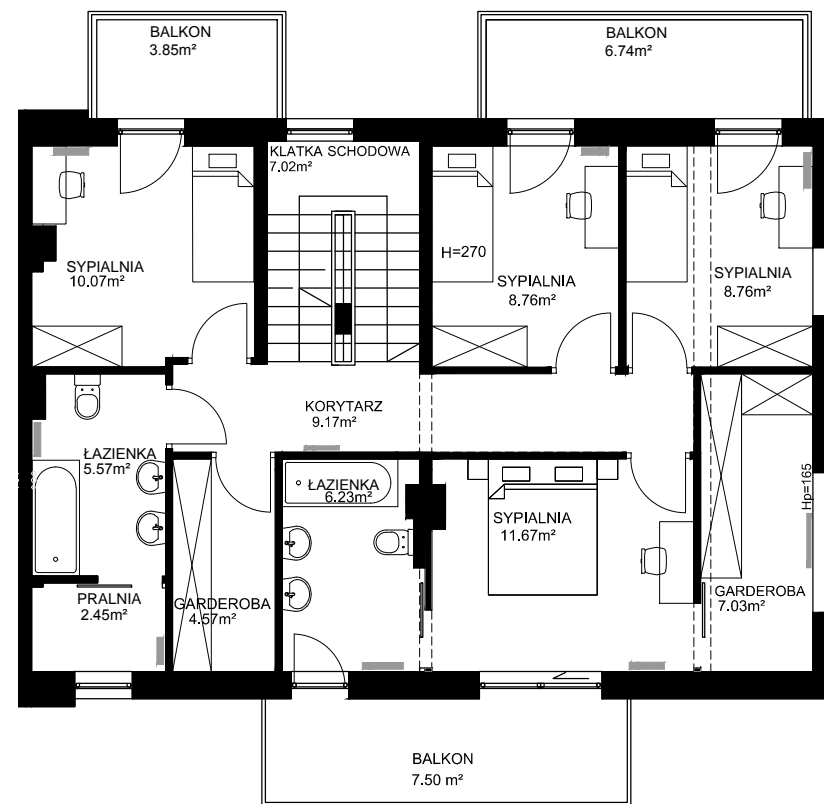
wiatrolap	3.97m ²
korytarz	4.15m ²
klatka schodowa	3.46m ²
WC	1.24m ²
salon z aneksem kuchennym	40.94m ²
spizarnia	2.60m ²
garaż	17.40m ²
kotłownia	5.65m ²
SUMA	79.41m ²
taras	2.32m ²
taras	20.15m ²
ogródek	182.98m ²

PIĘTRO:

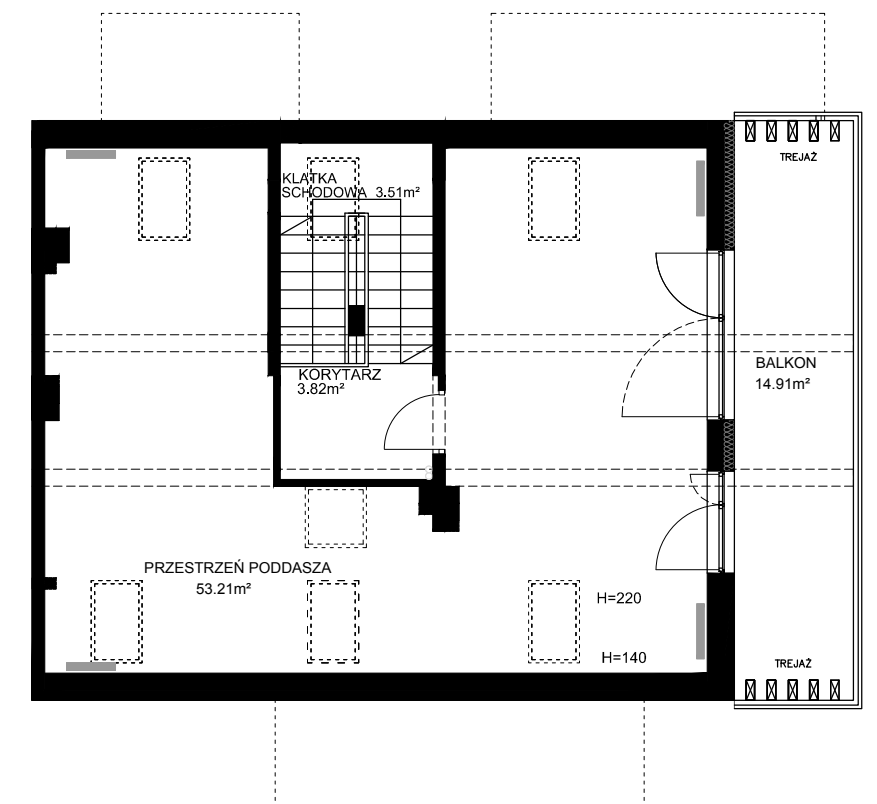
klatka schodowa	7.02m ²
korytarz	9.17m ²
pokój sypialnia_1os	8.76m ²
pokój sypialnia_1os	8.76m ²
garderoba	7.03m ²
pokój sypialnia_2os	11.67m ²
łazienka	6.23m ²
garderoba	4.57m ²
pralnia	2.45m ²
łazienka	5.57m ²
pokój sypialnia_1os	10.07m ²
SUMA	81.30m ²
balkon	3.85m ²
balkon	6.74m ²
balkon	7.50m ²

PODDASZE:

klatka schodowa	3.51m ²
korytarz	3.82m ²
przestrzeń poddasza	53.21m ²
SUMA	60.54m ²
balkon	14.91m ²



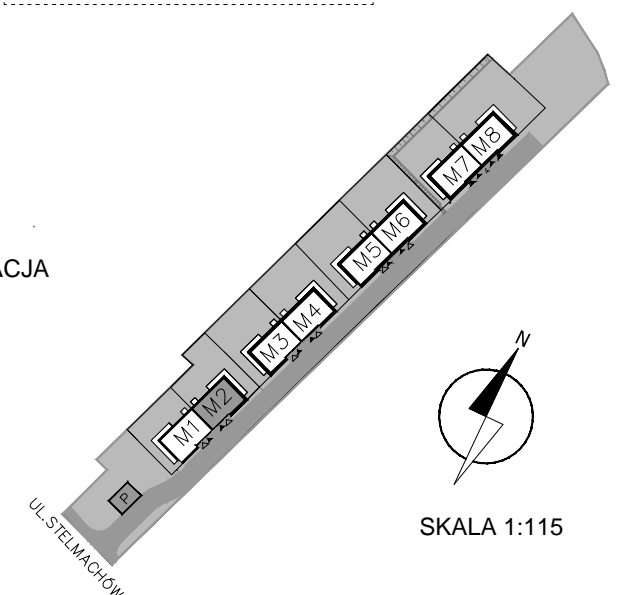
PIĘTRO 1



PODDASZE

PROJEKT	INWESTOR	PROJEKTANT	LEGENDA	BUDYNEK	NR MIESZKANIA
STELMACHÓW PARK DOMY MAK DOM GRUPA DEWELOPERSKA	MD-KM2 Sp. z o.o. BIURO SPRZEDAŻY ul. Stelmachów 58/ LU5 31-341 Kraków tel. 12 661 53 45 12 661 53 46 www.makdom.pl	ArchiPro Studio Projektowe BRZYCZYNA 100 32-031 Mogilany tel: 12 381 84 58	<ul style="list-style-type: none"> WEJŚCIE DO MIESZKANIA KUCHNIA ELEKTRYCZNA PRALKA KONDENSACYJNY KOCIOŁ GAZOWY ŁODÓWKA OKNO hp=0 OKNO hp=WYSOKOŚĆ PARAPETU OKNO PRZESUWNE ZASOBNIK C.W.U 	A	M2
				POWIERZCHNIA	
				221.25 m²	

ORIENTACJA



SKALA 1:115

Niniejsza broszura nie stanowi oferty w rozumieniu przepisów Kodeksu Cywilnego. Przedstawione rzuty mają charakter poglądowy. Mieszkanie nie będzie wyposażone w widoczne na rzucie elementy sanitarne, drzwi wewnętrzne, meble sprzęty RTV i AGD. Rozmieszczenie urządzeń sanitarnych i kuchennych jest przypadkowe i może ulec zmianie. Powierzchnie i wymiary mogą ulec niewielkim zmianom wynikającym z realizacji obiektu.