

## VILLA JAŚKOWA DOLINA

by **CORDIA**

budynek nr **6A**  
mieszkanie nr **34**  
piętro **4**  
liczba pokoi **4**

### ZESTAWIENIE POWIERZCHNI

SALON Z ANEKSEM	26.19 m <sup>2</sup>
POKÓJ	9.79 m <sup>2</sup>
POKÓJ	12.18 m <sup>2</sup>
POKÓJ	8.53 m <sup>2</sup>
ŁAZIENKA	3.82 m <sup>2</sup>
ŁAZIENKA	5.45 m <sup>2</sup>
HOL	21.16 m <sup>2</sup>

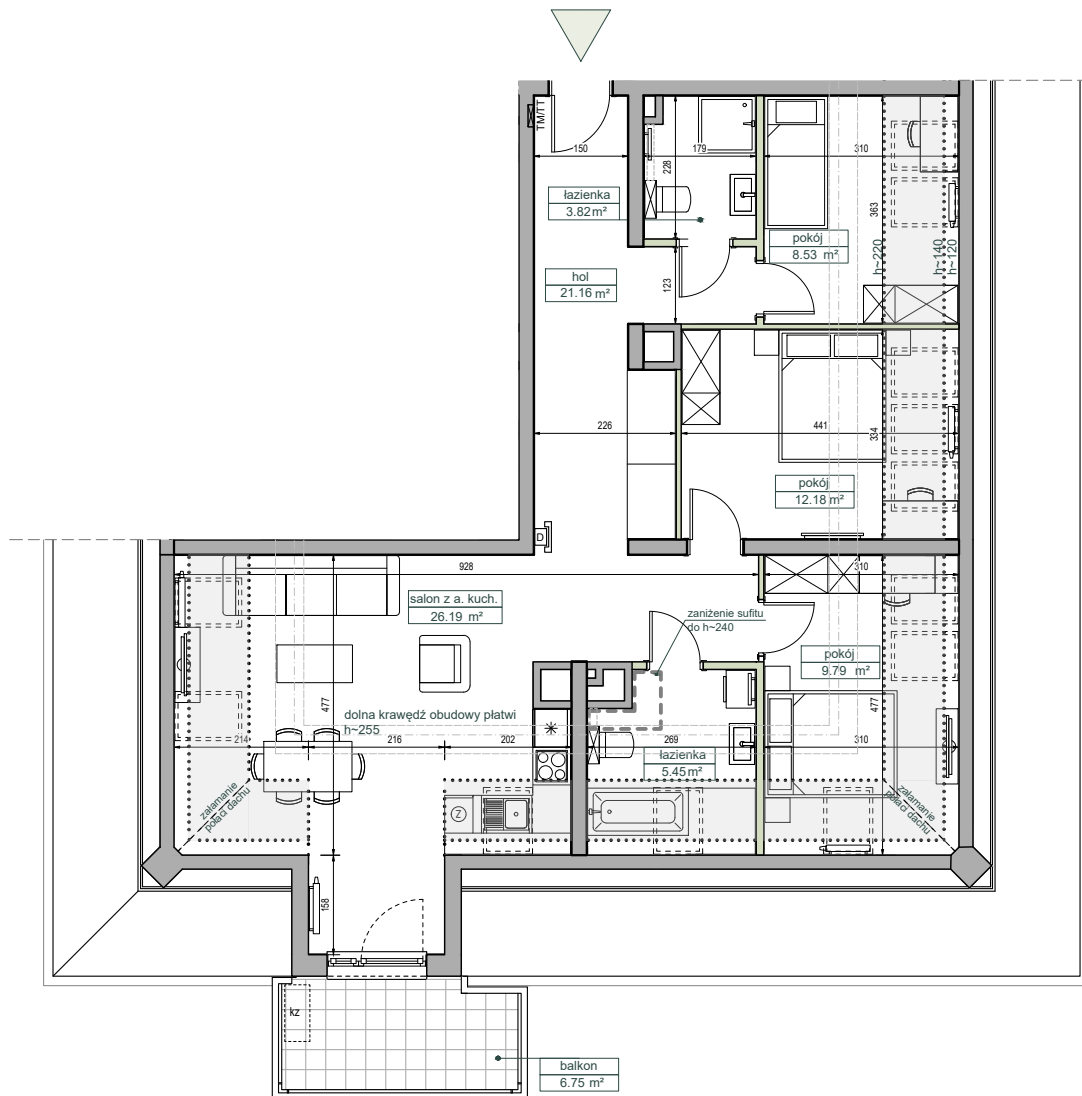
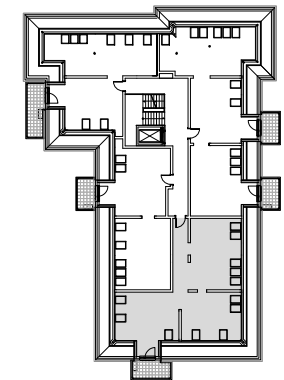
**POW. UŻYTKOWA** 87.12 m<sup>2</sup>

POW. PRZEGRÓD 3.05 m<sup>2</sup>

**POW. ROZLICZENIOWA** 90.17 m<sup>2</sup>

BALKON 6.75 m<sup>2</sup>

### POŁOŻENIE NA KONDYGNACJI



0 1 2 3 4 5m

Ściany możliwe do rearanżacji Ściany niedemontowalne

TM/TT tablica mieszkaniowa, teleteleczna  
KZ możliwa lokalizacja jednostki zewnętrznej klimatyzacji  
WIDEOWIDOKOFON

OKNO POŁOŻONE SUFIT W SKOSIE  
OBNIŻENIE SUFITU

DEWELOPER

**CORDIA**

www.cordiapolska.pl

PROJEKTANT

**MS | 15**

www.ms15.pl

Karta ma jedynie znaczenie poglądowe i przedstawia przykładową aranżację lokalu, mogą wystąpić różnice wymiarów i usytuowania elementów powstałe w trakcie realizacji prac budowlanych. Wymiary pomieszczeń, lokalizację przyborów sanitarnych, rozmieszczenie punktów instalacyjnych itp. podano zgodnie z projektem wykonawczym. Powierzchnia użytkowa lokalu jest określona na podstawie Rozporządzenia Ministra Transportu, Budownictwa i Gospodarki Morskiej z dnia 25 kwietnia 2012 r. w sprawie szczegółowego zakresu i formy projektu budowlanego, zgodnie z zasadami zawartymi w polskiej normie PN-ISO 9836:1997. Powierzchnia użytkowa lokalu jest obliczana w metrach kwadratowych z dokładnością do dwóch miejsc po przecinku. Powierzchnia rozliczeniowa została wyliczona zgodnie z zasadami szczegółowo opisanymi w umowie deweloperskiej/przedwstępnej. Przedstawiona aranżacja i wykończenie mają charakter wyłącznie przykładowy, w szczególności jedynie przykładowe - i nie wchodzące w skład oferty oraz wykończenia zbywanego lokalu są elementy aranżacyjne (meble, AGD, elementy dekoracyjne, ozdoby itp.), jak również układ kolorów i sposób malowania. Podane na karcie wymiary pomieszczeń są poglądowe, wskazano je zgodnie z projektem wykonawczym (bez uwzględnienia grubości tynków), w świetle pionowych przegród (ścian) w stanie surowym. Karta nie stanowi publicznego zapewnienia Dewelopera co do właściwości lokalu.