

## lokal mieszkalny

karta informacyjna inwestycji



# KRZEWNA OSIEDLE 2

data sporządzenia karty 18/08/2021

### LOKAL NR 47

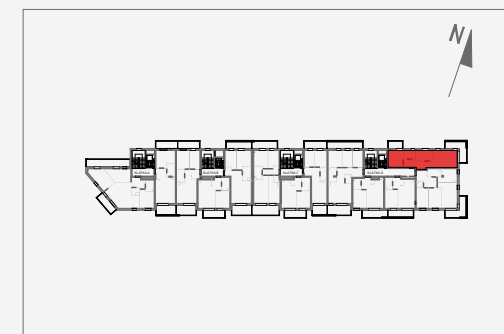
PIĘTRO	2
POW. UŻYTKOWA	49,94 m <sup>2</sup>
POKOJE	2
KLATKA	D

HOL	9,46 m <sup>2</sup>
ŁAZIENKA	3,96 m <sup>2</sup>
POKÓJ 1	10,83 m <sup>2</sup>
POKÓJ 2	17,29 m <sup>2</sup>
KUCHNIA	7,30 m <sup>2</sup>

BALKON 1	10,58 m <sup>2</sup>
BALKON 2	4,35 m <sup>2</sup>

POWIERZCHNIA POD ŚCIANKAMI OPCJONALNIE NADAJĄCYMI SIĘ DO DEMONTAŻU	1,10 m <sup>2</sup>
--	---------------------

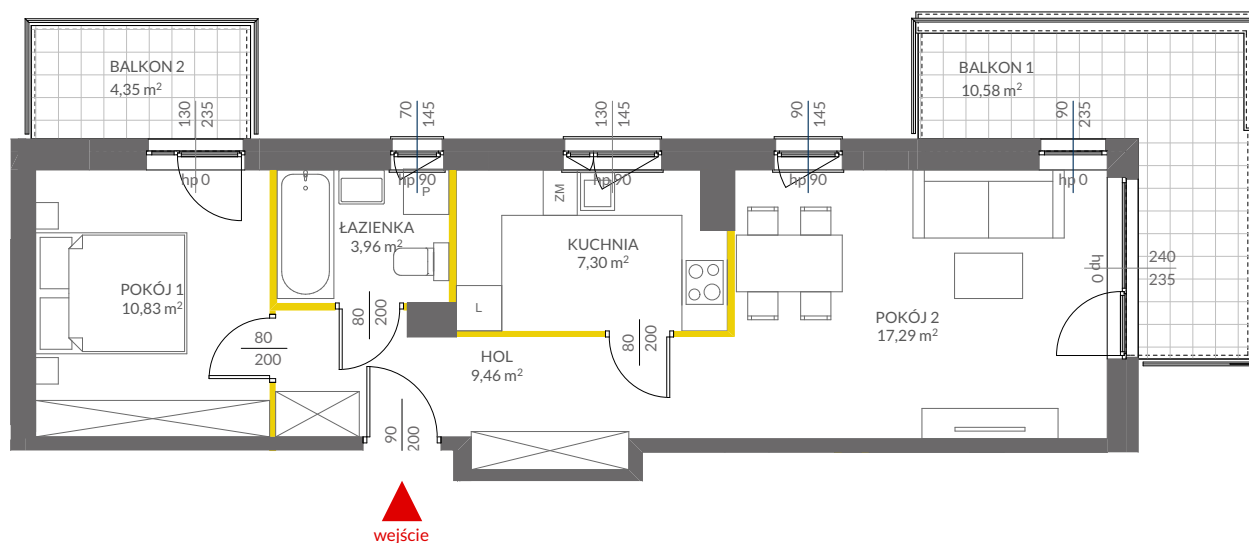
### POŁOŻENIE LOKALU W BUDYNKU



Adres inwestycji: Warszawa, ul. Krzewna

BIURO SPRZEDAŻY

☎ 22 123 94 01



### LEGENDA:

- ścianki opcjonalnie nadające się do demontażu
- ścianki obudowy pionów instalacyjnych



**VICTORIA DOM**

Na podstawie art. 26 ustawy z dnia 13 lutego 2020 roku o zmianie ustawy - Prawo budowlane oraz niektórych innych ustaw, dokumentacja projektowa została sporządzona w oparciu o przepisy w brzmieniu obowiązującym do dnia 19 września 2020 roku, w konsekwencji czego, pomiar powierzchni dokonany został według Polskiej Normy PN-ISO 9836:1997. Powierzchnię użytkową wskazano w stanie wykończonym, z uwzględnieniem tynków. Wymiary liniowe pomieszczeń podano w ścianach bez tynków. Do powierzchni użytkowej wlicza się powierzchnie pod ściankami działowymi nadającymi się do demontażu. Instalacja wodna i kanalizacyjna doprowadzona do kuchni, łazienki i WC, zakończona korkami, nie schowana w ścianach. Rozprowadzenie instalacji pod przybory leży po stronie nabywcy. Meble, biały montaż oraz drzwi wewnętrzne nie stanowią elementu wyposażenia lokalu. Deweloper zastrzega sobie możliwość wprowadzenia niewielkich zmian w dalszym etapie inwestycji. Aranżacja lokalu przedstawiona na rysunku jest przykładowa.