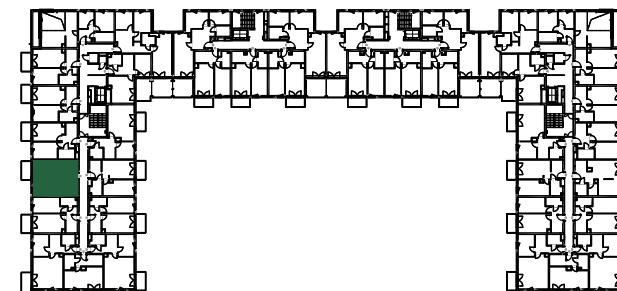
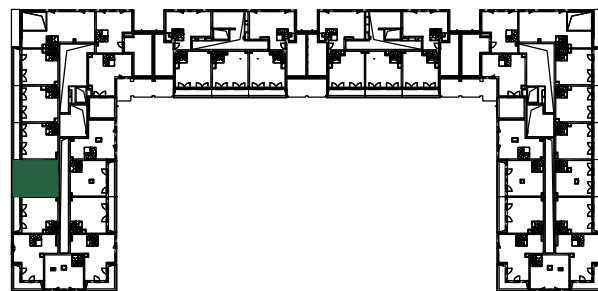



0 1m 2m 3m

SKALA 1:100



3. PIĘTRO	
MIESZKANIE NR 3.126	
	71,47 m²
3.126.1	przedpokój 7.11 m ²
3.126.2	łazienka 3.89 m ²
3.126.3	garderoba 3.25 m ²
3.126.4	pokój 9.60 m ²
3.126.5	pokój z aneksem 16.75 m ²
 powierzchnia pod ścianami nadającymi się do demontażu 0,91 m ²	
3.126.5	antresola 29,95 m ²

ANTRESOLA 3 PIĘTRA

PIĘTRO 3

NUMER MIESZKANIA
3.126

POWIERZCHNIA MIESZKANIA
71,47 m²

- POWIERZCHNIA UŻYTKOWA OBLICZANA WEDŁUG NORMY PN-ISO 9836:1987 - STAN WYKOŃCZONY PRZYJĘTY ZGODNIE ZE STANDARDEM WYKONANIA BUDYNKU I ZAPISAMI UMOWY DEWELOPERSKIEJ. DO POWIERZCHNI UŻYTKOWEJ WLICZONO ŚCIANKI DZIAŁOWE.
- RZUT MIESZKANIA ZOSTAŁ SPORZĄDZONY NA PODSTAWIE PROJEKTU BUDOWLANEGO, ZASTRZEŻA SIĘ MOŻLIWOŚĆ ZMIAN W UKŁADZIE MIESZKAN I PODANYCH POWIERZCHNIACH, ZGODNIE Z ZAPISAMI UMOWY DEWELOPERSKIEJ.
- W ZWIĄZKU W OPRACOWYWIANIEM PROJEKTU WYKONAWCZEGO ZE WZGLĘDÓW KONSTRUKCYJNYCH, INSTALACYJNYCH I ARCHITEKTONICZNYCH MOGA WYSTĄPIĆ ZMIANY W ZAKRESIE PIONOWI I KOMINOWI ORAZ KOREKTY OTWORÓW OKIENNYCH