

Mieszkanie nr B 33/2

Budynek

B

Piętro

2

Pokoje

4

Powierzchnia: 72,34 m²

Program funkcjonalny:

24,80m² Pokój z aneksem kuchennym

10,06 m² Pokój 1

8,59 m² Pokój 2

10,97 m² Pokój 3

9,81 m² Przedpokój

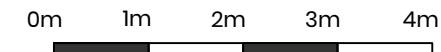
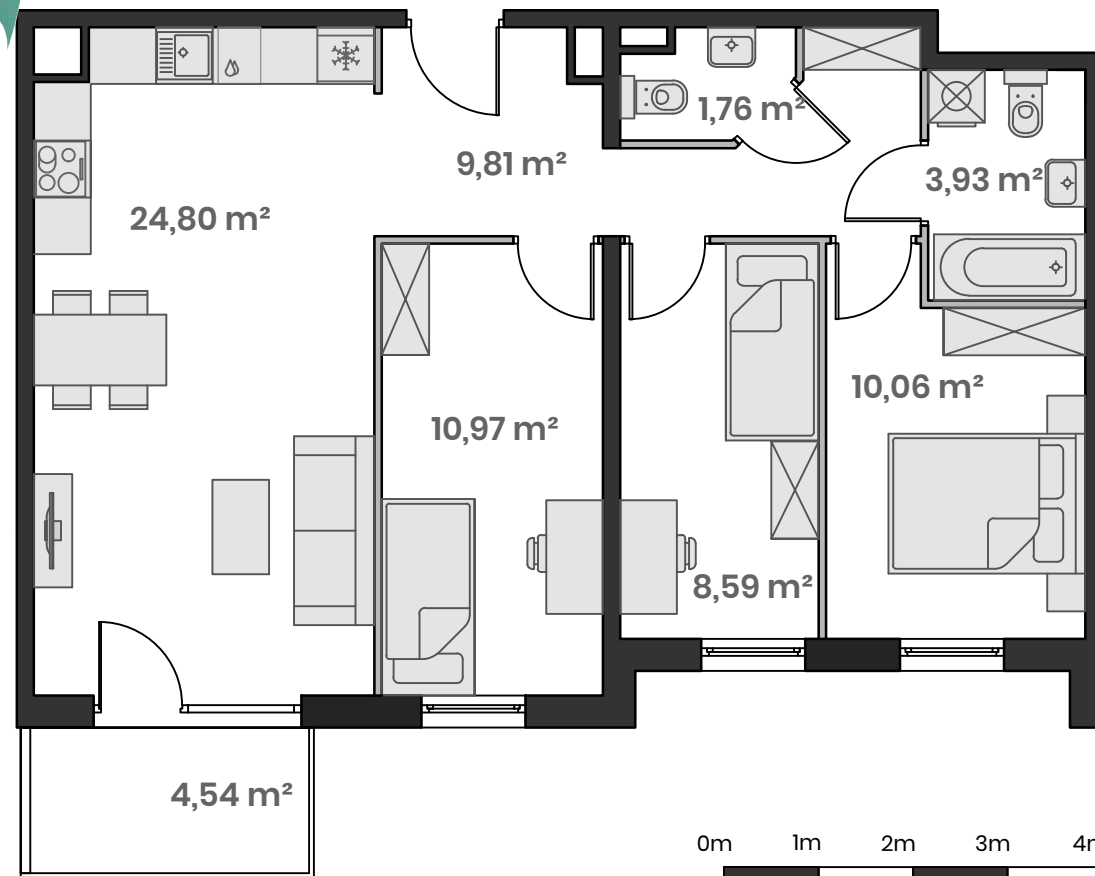
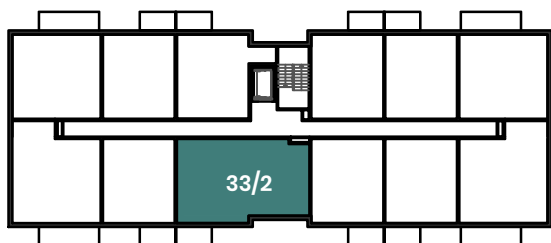
3,93 m² Łazienka z WC

1,76 m² WC




2,42 m² Powierzchnia pod ściankami działowymi

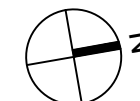
4,54 m² Balkon

Rzut kondygnacji:



Legenda:

-  Ścianki nadające się do demontażu
-  Ściany nie nadające się do demontażu
-  Propozycja aranżacji (niewykonywana w standardzie)



1. Niniejsza karta lokalu mieszkalnego jest materiałem poglądowym i nie stanowi oferty handlowej w rozumieniu Kodeksu Cywilnego.
2. Karta została opracowana na podstawie projektu budowlanego. Wymiary, lokalizacja przyborów sanitarnych oraz innych elementów mogą różnić się nieznacznie od stanu rzeczywistego z uwagi na specyfikę prac budowlanych oraz korekty projektowe.
3. Powierzchnie obliczane są w świetle wykończonych pionowych przegród przy założeniu tynku o grubości 1,5 cm w oparciu o normę PN-ISO9836:1997
4. Niniejsza karta lokalu nie jest materiałem przeznaczonym do celów budowlano wykończeniowych