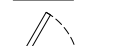
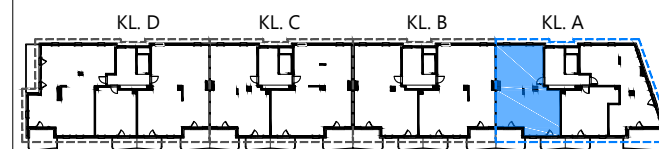
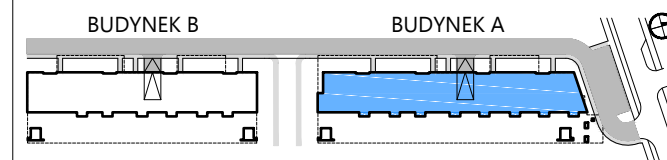


LEGENDA:

-  OKNO ROZWIERALNO-UCHYLNE Z DOLNĄ KWATERĄ STAŁĄ
Hp= ok. 20cm
-  DRZWI BALKONOWE I TARASOWE ROZWIERALNO-UCHYLNE Z BOCZNĄ KWATERĄ STAŁĄ
Hp= ok. 0cm
-  DRZWI BALKONOWE I TARASOWE ROZWIERALNO-UCHYLNE ORAZ PRZESZKLENIE WYKUSZA Z CZĘŚCIĄ ROZWIERALNO-UCHYLNĄ ORAZ DRUGĄ KWATERĄ STAŁĄ
Hp= ok. 0cm / 20cm
-  ŚCIANA BEZ MOŻLIWOŚCI MODYFIKACJI
-  ŚCIANA Z MOŻLIWOŚCIĄ MODYFIKACJI
-  PRZEDŚCIANKA Z G-K ORAZ URZĄDZENIA POZA ZAKRESEM STANU DEWELOPERSKIEGO

BUDYNKI MIESZKALNE WIELORODZINNE WARSZAWA BEMOWO, UL. BATALIONÓW CHŁOPSKICH



nr LOKALU	AA0403
TYP	4- POKOJOWE
BUDYNEK	A
KLATKA	A
KONDYGNACJA	4 PIĘTRO

nr pom.	nazwa	pow. [m ²]
1	HOL	8.85
2	WC	1.98
3	ŁAZIENKA	4.61
4	ŁAZIENKA	5.24
5	POKÓJ	11.06
6	POKÓJ	10.22
7	POKÓJ	14.46
8	POKÓJ + ANEKS KUCH.	30.63
ŁĄCZNA POWIERZCHNIA UŻYTKOWA:		87,05
9	BALKON	10.23
10	BALKON	4.99
WYSOKOŚĆ POMIESZCZEŃ ok. 2,87m		

Bouygues Immobilier Polska Sp. z o.o.
Al. Armii Ludowej 14, 00-638 Warszawa



ARCHITEKCI DAWIDCZYK & PARTNERZY SP. Z O.O.
ul. Okrzei 18/40 03-710 Warszawa
www.iadp.pl

UWAGA!

1. Wymiary na rysunku podano w świetle konstrukcji - bez warstw wykończeniowych.
2. Wielkość pomieszczeń oraz łączna powierzchnia mieszkania mogą ulec zmianie.
3. Na warstwy wykończeniowe podłóg przewidziano do ok. 2cm oraz 1,5cm tynku na suficie.
4. Powierzchnie użytkowe lokali mieszkalnych podano zgodnie z normą PN-ISO 9836:1997, z uwzględnieniem grubości tynku na ścianach.
5. Urządzenia sanitarne i kuchnie, drzwi wewnątrzlokalowe, materiały wykończeniowe podłóg oraz okładziny ścienne, stopnie na tarasach, porte-fenetrach i drzwiach balkonowych nie stanowią wyposażenia lokali.
6. Rozmieszczenie wyposażenia i meblowanie przedstawione jest jako przykładowe.
7. Nawiew świeżego powietrza będzie realizowany przez nawiewniki okienne lub ścienne.
8. Nie dopuszcza się jakichkolwiek ingerencji w konstrukcję, elewację budynku oraz ściany międzylokalowe.

nr KARTY: **AA0403**

DATA: 2020-04-01