

lokal mieszkalny  
karta informacyjna inwestycji



# MIASTECZKO NOVA OCHOTA|6

data sporządzenia karty 17.02.2021

**LOKAL NR 03**

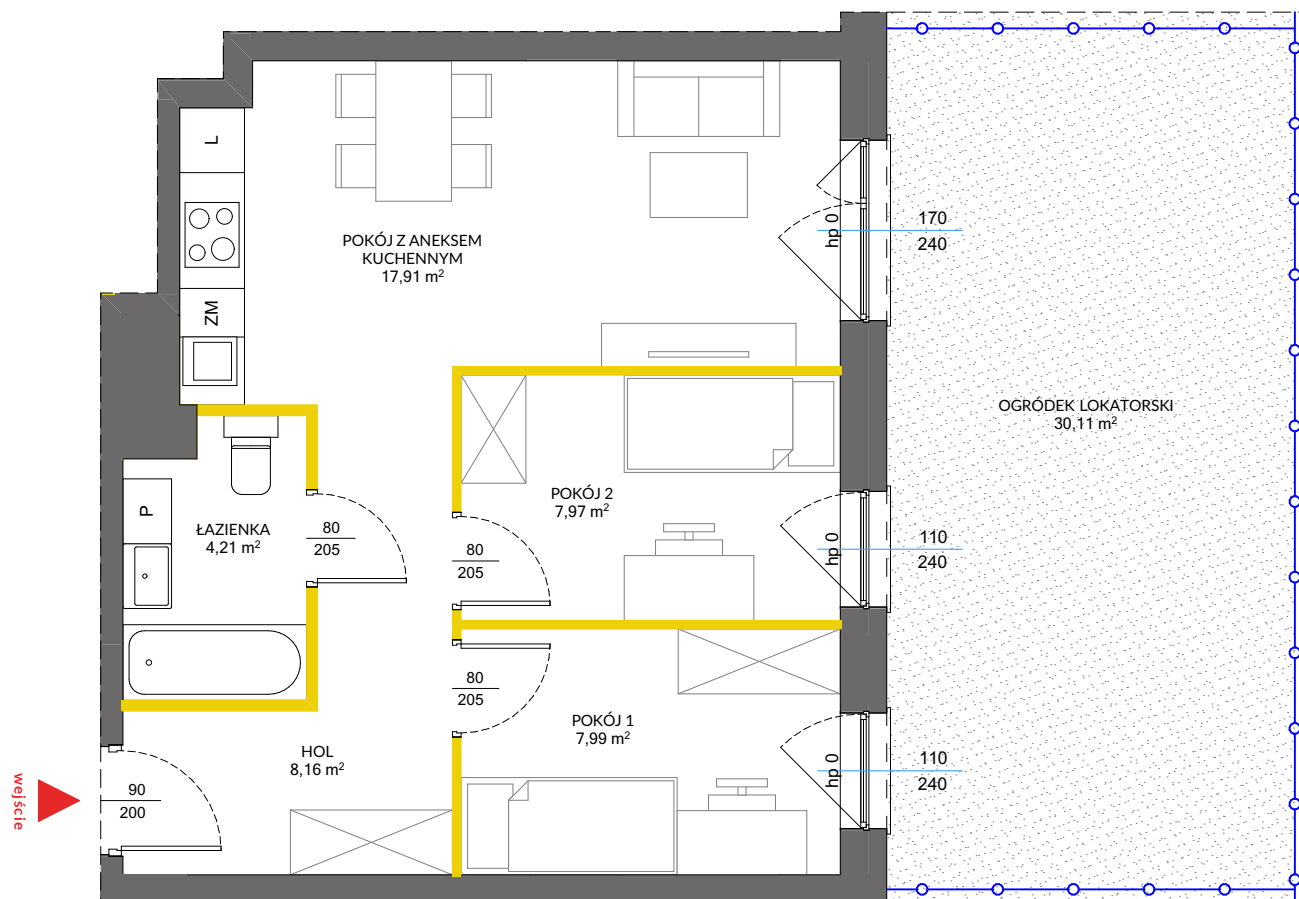
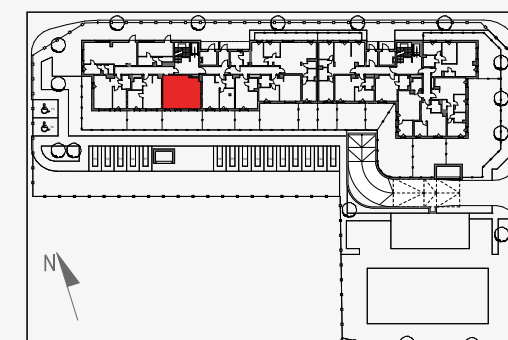
PIĘTRO	0
POW. UŻYTKOWA	47,72 m <sup>2</sup>
POKOJE	3
KLATKA	1

HOL	8,16 m <sup>2</sup>
POKÓJ Z ANEKSEM KUCHENNYM	17,91 m <sup>2</sup>
POKÓJ 1	7,99 m <sup>2</sup>
POKÓJ 2	7,97 m <sup>2</sup>
ŁAZIENKA	4,21 m <sup>2</sup>

<b>OGRÓDEK LOKATORSKI</b>	<b>30,11 m<sup>2</sup></b>
---------------------------	----------------------------

POWIERZCHNIA POD ŚCIANKAMI DZIAŁOWYMI NADAJĄCYMI SIĘ DO DEMONTAŻU	1,48 m <sup>2</sup>
---	---------------------

**POŁOŻENIE LOKALU W BUDYNKU**



**LEGENDA:**

- ścianki działowe nadające się do demontażu
- ścianki obudowy pionów instalacyjnych



Na podstawie art. 26 ustawy z dnia 13 lutego 2020 roku o zmianie ustawy - Prawo budowlane oraz niektórych innych ustaw, dokumentacja projektowa została sporządzona w oparciu o przepisy w brzmieniu obowiązującym do dnia 19 września 2020 roku, w konsekwencji czego pomiar powierzchni dokonany został według Polskiej Normy PN-ISO 9836:1997. Powierzchnię użytkową wskazano w stanie wykończonym, z uwzględnieniem tynków. Wymiary liniowe pomieszczeń podano w ścianach bez tynków. Do powierzchni użytkowej wlicza się powierzchnię pod ścianami działowymi nadającymi się do demontażu. Instalacja wodna i kanalizacyjna doprowadzona do kuchni, łazienki i WC, zakończona korkami, nie schowana w ścianach. Rozprowadzenie instalacji pod przybory leży po stronie nabywcy. Meble, biały montaż oraz drzwi wewnętrzne nie stanowią elementu wyposażenia lokalu. Deweloper zastrzega sobie możliwość wprowadzenia niewielkich zmian w dalszym etapie inwestycji. Aranżacja lokalu przedstawiona na rysunku jest przykładowa.

Adres inwestycji: Warszawa, ul. Łopuszańska 53A

BIURO SPRZEDAŻY

☎ 22 228 66 80