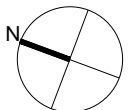
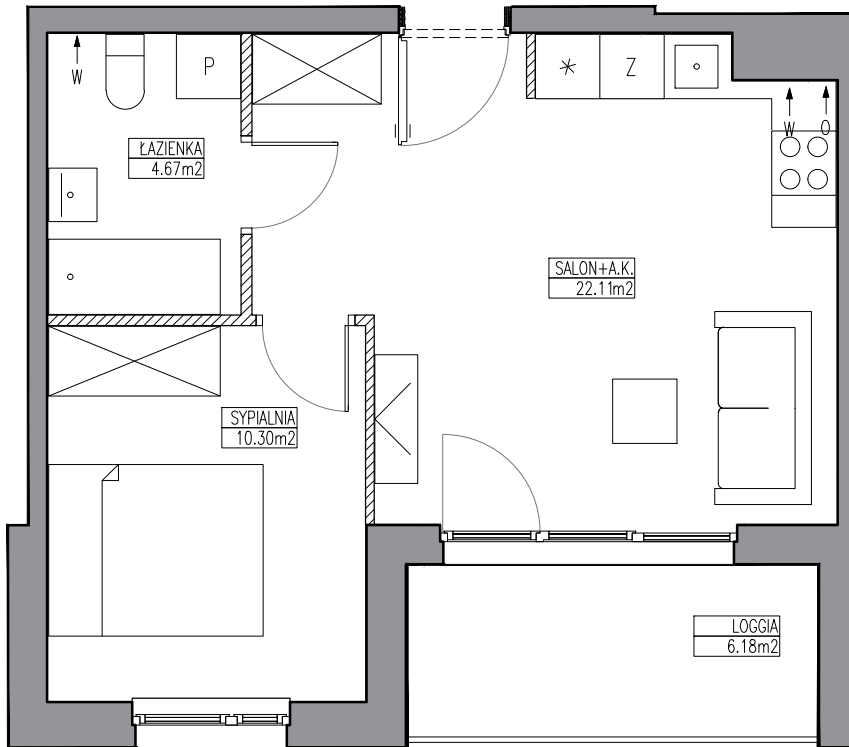
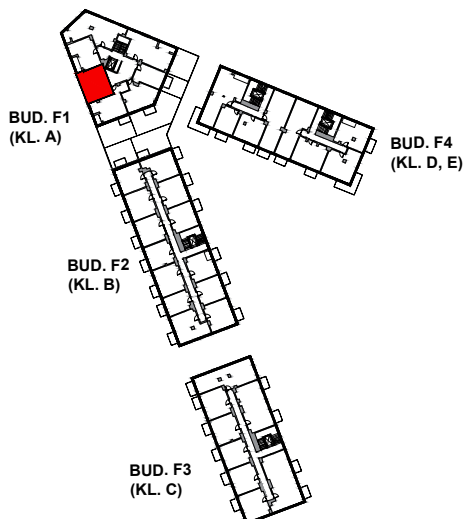
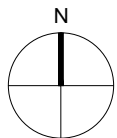


**ETAP IV  
WROCŁAW, KRZYKI, OBSZAR UL. BUFOROWEJ**

**SCHEMAT LOKALU MIESZKALNEGO NA PIĘTRZE**

**ROBYG**
**JAGODNO ESTATES SP. Z O.O.**

 02-972 WARSZAWA, ALEJA RZECZYPOSPOLITEJ 1  
 TEL. (22) 419 11 00, FAX (22) 419 11 03

**MA**
**MAJOR ARCHITEKCI**

 50-520 WROCŁAW, UL. GAJOWA 52/5  
 TEL. +48 71 7878200

FAZA:	DATA:	NR MIESZKANIA: INWESTYCJA/ ETAP/ KLATKA/ PIĘTRO/ NR LOKALU	
3.A	27-09-2021	RJ4/A/1/5	
ILOŚĆ POKOI:	2	POW. UŻYTKOWA MIESZKANIA WG PN-ISO 9836:	37,08 m <sup>2</sup>
		POW. MIESZKANIA POD ŚCIANKAMI:	0,84 m <sup>2</sup>
		ŁĄCZNA POWIERZCHNIA MIESZKANIA:	37,92 m <sup>2</sup>
PIĘTRO:	1	POW. BALKONU:	-
		POW. LOGGI:	6,18 m <sup>2</sup>
KLATKA:	A	POW. TARASU:	-
		POW. OGRÓDKA:	-
LEGENDA:	ŚCIANKI WYCIĄG WENTYLACYJNY DRZWIWKI REWIZYJNE MIEJSCE PODŁĄCZENIA OKAPU KUCHENNEGO		

**UWAGA:**

- POWIERZCHNIE LICZONE WG NORMY PN-ISO 9836
- ZE WZGLĘDU NA TRWAJĄCE PRACE PROJEKTOWE POWIERZCHNIE I/LUB WYMIARY MOGĄ ULEC ZMIANIE
- WYPOSAŻENIE TYLKO W CELACH PREZENTACJI, NIE STANOWI ZOBOWIĄZANIA UMOWNEGO
- NINIEJSZY PROJEKT NIE STANOWI OFERTY W ROZUMIENIU PRZEPISÓW KODEKSU CYWILNEGO
- WYJŚCIE NA TARAS/BALKON - MOŻLIWA RÓŻNICA POZIOMÓW
- PIONY KANALIZACYJNE I PIONY WENTYLACYJNE STANOWIĄ CZĘŚĆ WSPÓLNĄ INSTALACJI BUDYNKU
- W PRZYPADKU WYSTĘPOWANIA OTWORU REWIZYJNEGO NA PIONIE, MUSI BYĆ ZAPEWNIONY DOSTĘP DO NIEGO, ZGODNIE Z DOKUMENTACJĄ TECHNICZNĄ