
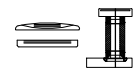
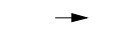
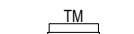




LEGENDA:

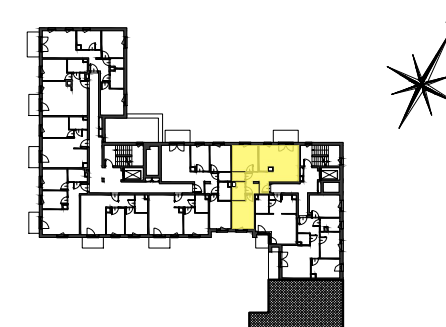
-  ściany z możliwością demontażu
-  nawiewnik higrosterowalny okienny/ścienny
-  otwór / kratka wentylacyjna
-  tablica mieszkaniowa
-  grzejnik pokojowy
-  grzejnik łazienkowy

- * Powierzchnia pomieszczeń podana w świetle wykończonych ścian
- ** Karta katalogowa może ulec zmianom w trakcie realizacji inwestycji
- *** Ostateczne oznaczenie lokalu może ulec zmianie
- **** Wymiar okien podano w świetle otworu w murze bez uwzględnienia tolerancji na montaż według PN-ISO 9836:1997 do powierzchni mieszkania wliczono ściany z możliwością demontażu/ rearanżacji
- ***** Lokalizacja i gabaryty elementów instalacji i wyposażenia lokalu (w szczególności: grzejników, nawietrzaków okiennych i drzwiowych, tablicy mieszkaniowej, otworów wentylacyjnych itp.) podane na karcie mają charakter orientacyjny i mogą ulec zmianie w trakcie realizacji inwestycji
- ***** Możliwe wystąpienie różnicy poziomów przy wyjściu z lokali na balkon/taras/ogródek
- ***** Wymiary drzwi do mieszkań podano w świetle ościeży, wymiary okien i drzwi balkonowych podano w świetle muru

Next Ursus

LIGHT

ul. Posąg 7Panien
Ursus Warszawa



**KLATKA A
PIĘTRO 5
MIESZKANIE NR 18**

1. HOL	8,36 m ²
2. SALON.	16,46 m ²
3. ANEKS KUCH.	6,14 m ²
4. POKÓJ	11,56 m ²
5. WC	1,98 m ²
6. ŁAZIENKA	3,74 m ²
7. POKÓJ	11,13 m ²
Powierzchnia pod ścianami nadającymi się do demontażu	1,67 m ²

POWIERZCHNIA MIESZKANIA 61,04 m²
WEDŁUG PN-ISO 9836:1997*****

UWAGA:
Wyposażenie i wykończenie lokalu stanowi przykładową aranżację określającą funkcjonalność mieszkania. Wyposażenie i wielkość zaproponowanych urządzeń ma charakter orientacyjny. Lokalizacja przykładowego wyposażenia i wykończenia powiązana jest z projektowaną infrastrukturą budynku. Zakres wyposażenia i wykończenia lokalu określa umowa nabycia lokalu.

POWIERZCHNIA MIESZKANIA 61,04 m²
WEDŁUG PN-ISO 9836:1997*****
POWIERZCHNIA BALKONU 5,3 m²

3 POKOJE 5A18

