



ATAL Kliny Zacisze II B

Mieszkanie nr **M.1.7**

CZTEROPOKOJOWE

Budynek 9A • Piętro I

Kraków, ul. Biskupa Albina Małysiaka
Budynek mieszkalny wielorodzinny

105,26 m²
Powierzchnia użytkowa

2,35 m²

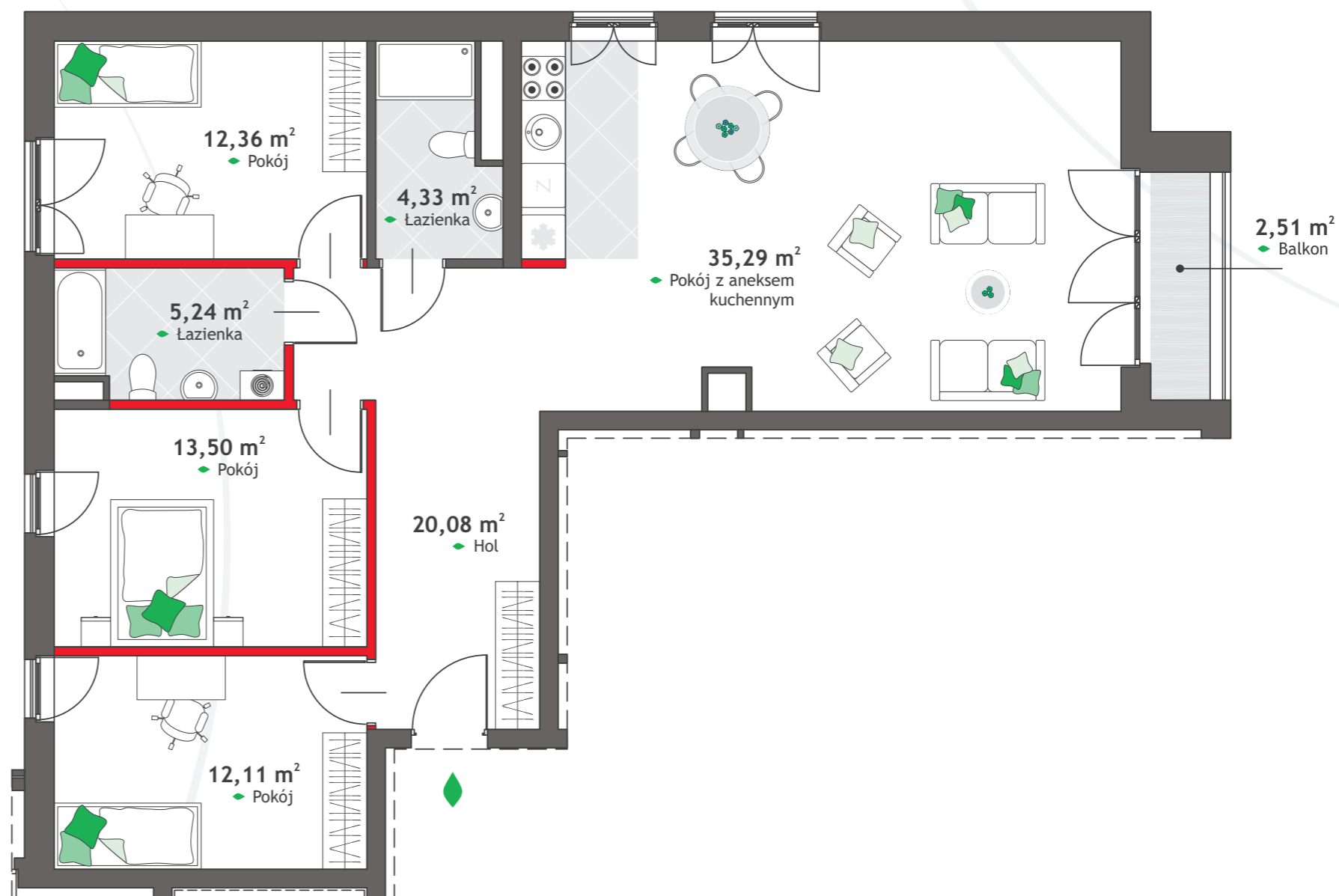
Powierzchnia pod ścianami działowymi
możliwymi do demontażu/wyburzenia

Balkon **2,51 m²**

Wymiary pomieszczeń, lokalizację przyborów sanitarnych i inne podano na podstawie projektu budowlanego. W toku budowy mogą wystąpić różnice w stosunku do stanu wynikającego z projektu, wynikające ze specyfiki prac budowlanych.

Powierzchnia jest obliczona w świetle pionowych przegród w stanie wykończonym, przy uwzględnieniu tynków i okładzin o grubości 1,5 cm, na poziomie podłogi bez uwzględniania listew przypodłogowych, progów itp.

Powierzchnia użytkowa lokali oraz pomieszczeń określona jest na podstawie rozporządzenia Ministra Transportu, Budownictwa i Gospodarki Morskiej z dnia 25.04.2012 r. w sprawie szczegółowego zakresu i formy projektu budowlanego oraz przy uwzględnieniu treści Polskiej Normy PN-ISO 9836:1997 z późniejszymi zmianami. Powierzchnia użytkowa uwzględnia powierzchnię elementów nadających się do demontażu i rozbiórki (rury, kanały i ścianki działowe), nie uwzględnia natomiast powierzchni otworów na drzwi i okna oraz nisze w elementach zamykających.



Aranżacja mieszkania przedstawionego na rysunku jest przykładowa.



ATAL S.A. Biuro Sprzedaży Mieszkań
(+48) 609 301 182
kliny@atal.pl, www.atal.pl
www.atalkliny.pl

