

132 2 pokoje | 45,04m²

horyzontpraga@cordiahomes.com | tel. 22 22 181 90



HORYZONTPRAGA

by CORDIA

mieszkanie nr **132**
piętro **11**
liczba pokoi **2**

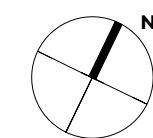
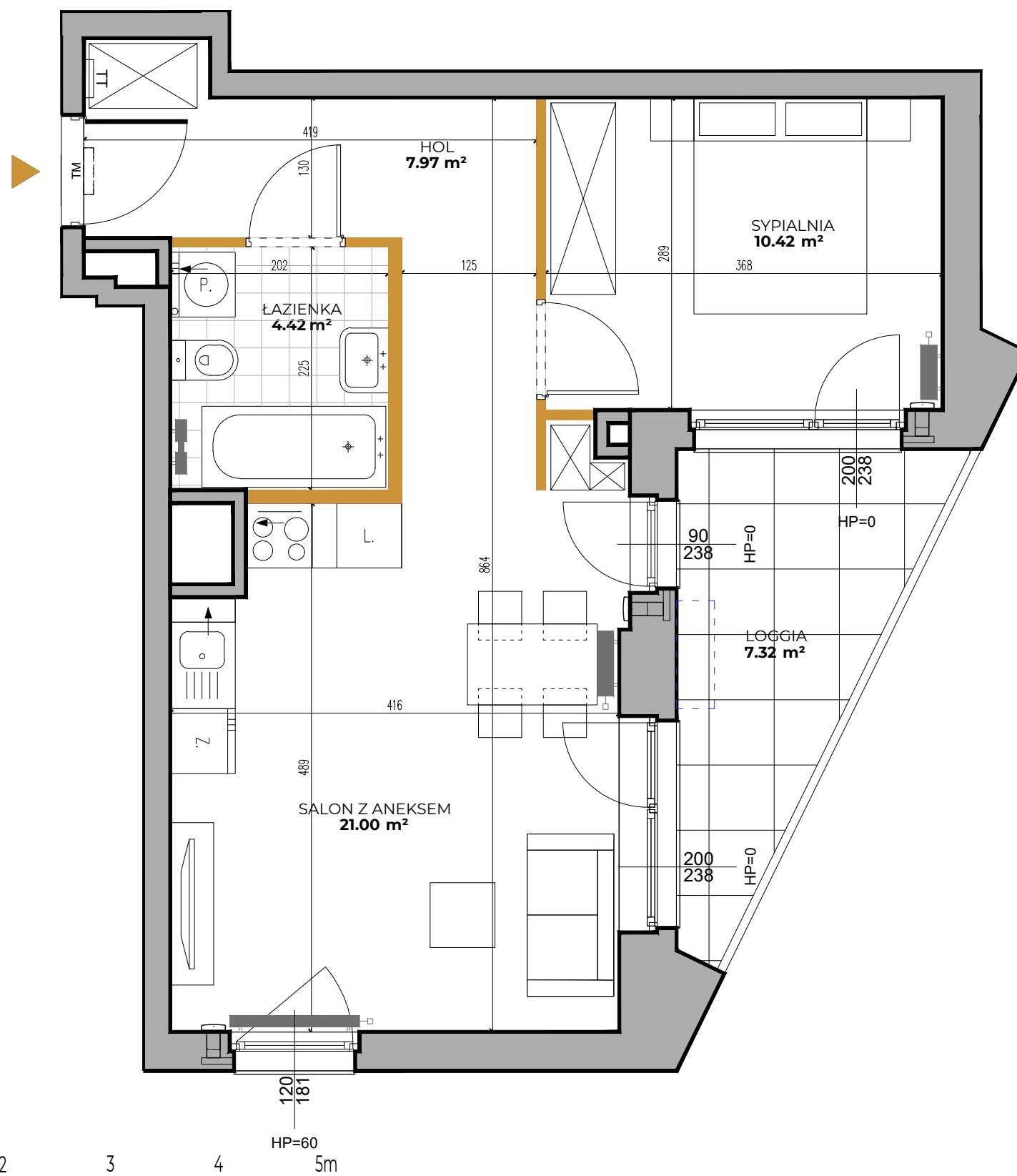
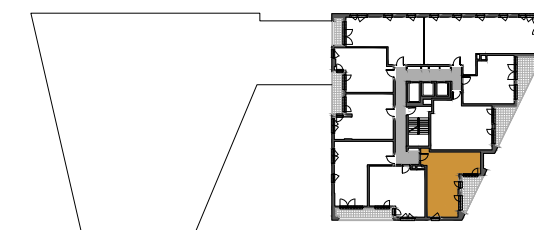
ZESTAWIENIE POWIERZCHNI

SALON Z ANEKSEM	21.00 m ²
SYPIALNIA	10.42 m ²
ŁAZIENKA	4.42 m ²
HOL	7.97 m ²

POW. UŻYTKOWA	43.81 m²
POW. PRZEGRÓD	1.23 m ²
POW. ROZLICZENIOWA	45.04 m²
LOGGIA	7.32 m ²

POŁOŻENIE NA KONDYGNACJI

ul. Marii Rodziewiczówny



Ściany możliwe do rearanżacji Ściany niedemontowalne Sugerowana lokalizacja jednostki klimatyzacyjnej

DEWELOPER

CORDIA

www.cordiapolska.pl

PROJEKTANT

latergrupa

www.latergrupa.pl

Wymiary pomieszczeń, lokalizację przyborów sanitarnych, rozmieszczenie punktów instalacyjnych itp. podano zgodnie z projektem wykonawczym. Z przyczyn technologicznych mogą wystąpić niewielkie różnice wymiarów i usytuowania elementów powstałe w trakcie realizacji prac budowlanych. Powierzchnia użytkowa lokalu jest określona na podstawie rozporządzenia ministra transportu, budownictwa i gospodarki morskiej z dn. 25.04. 2012 r. poz. 462), zgodnie z zasadami zawartymi w polskiej normie PN-ISO 9836:1997. Powierzchnia użytkowa lokalu jest obliczana w metrach kwadratowych z dokładnością do dwóch miejsc po przecinku. Powierzchnia rozliczeniowa została wyliczona zgodnie z zasadami szczegółowo opisanymi w umowie deweloperskiej. Przedstawiona aranżacja i wykończenie mają charakter wyłącznie przykładowy, w szczególności jedynie przykładowe – i nie wchodzące w skład oferty oraz wykończenia zbywanego lokalu są elementy aranżacyjne (meble, AGD, elementy dekoracyjne, ozdoby itp.), jak również układ kolorów i sposób malowania. Podane na karcie wymiary pomieszczeń są poglądowe, wskazano je zgodnie z projektem wykonawczym (bez uwzględnienia grubości tynków), w świetle pionowych przegród (ścian) w stanie surowym.