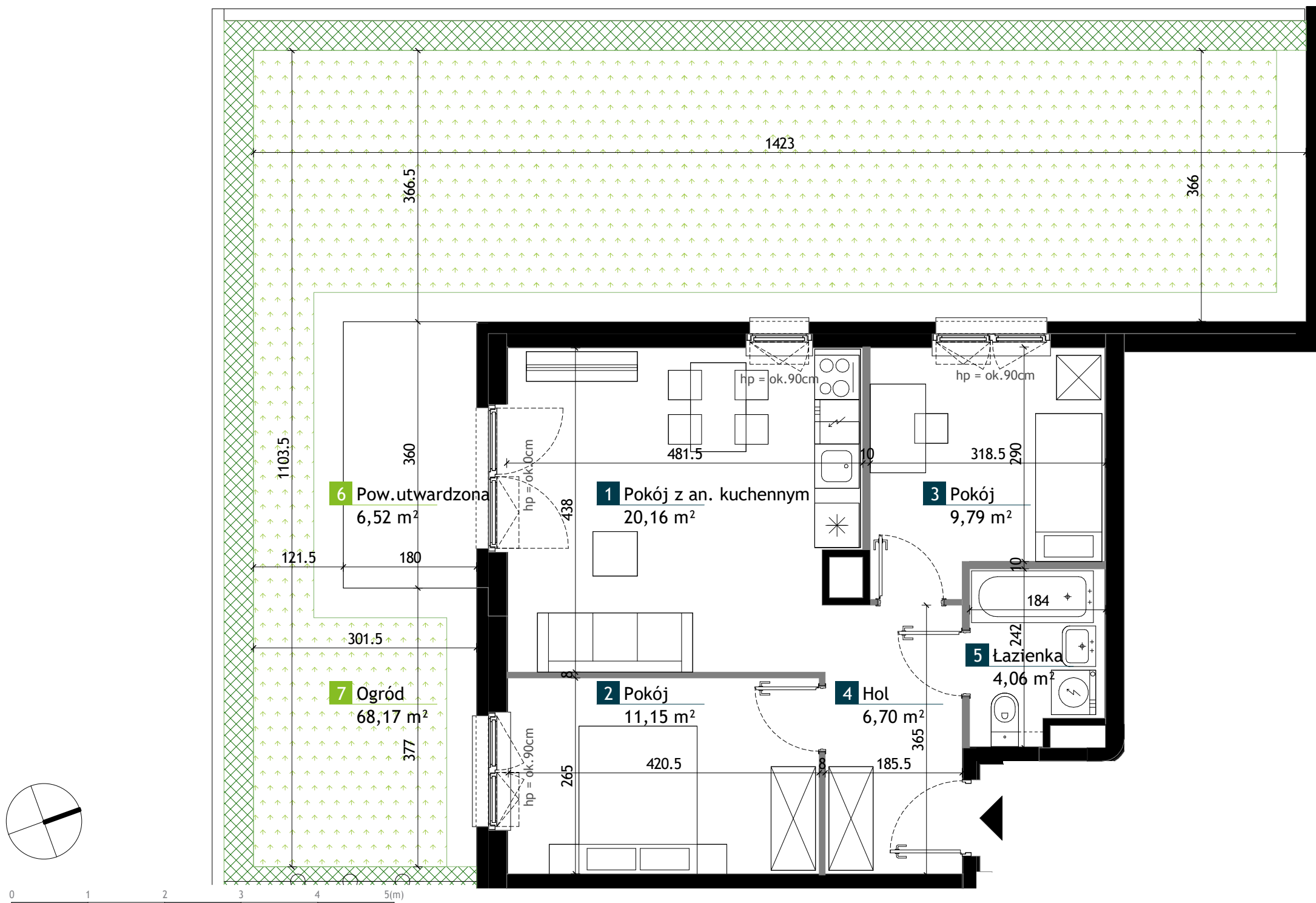
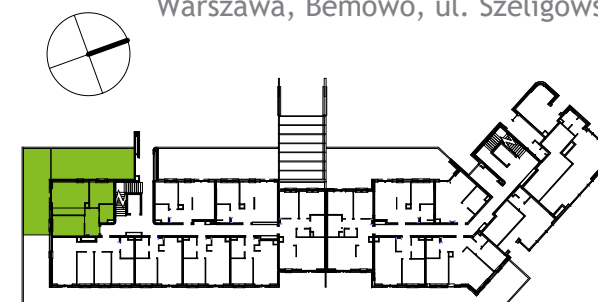


**BUDYNEK MIESZKALNY WIELORODZINNY**

Warszawa, Bemowo, ul. Szeligowska



**NUMER LOKALU AB0008**

Typ Lokalu	3-pokojowe
Budynek	A
Klatka	B
Piętro	00
Wysokość pom.	ok. 2,69 m

<b>1</b> Pokój z an. kuchennym	20.16 m <sup>2</sup>
<b>2</b> Pokój	11.15 m <sup>2</sup>
<b>3</b> Pokój	9.79 m <sup>2</sup>
<b>4</b> Hol	6.70 m <sup>2</sup>
<b>5</b> Łazienka	4.06 m <sup>2</sup>

**Powierzchnia użytkowa: 51.86 m<sup>2</sup>**

<b>6</b> Pow.utwardzona	6.52 m <sup>2</sup>
<b>7</b> Ogród	68.17 m <sup>2</sup>

**LEGENDA**

	Okno otwieralno-uchylne		Ogród
	Okno balkonowe z częścią otwieralno-uchylną, druga część stała		Żywopłot z murkiem betonowym
	Ściany bez możliwości modyfikacji		Żywopłot z ogrodzeniem systemowym
	Ściany z możliwością modyfikacji		Balustrada pełna do wys. 90cm + ażur
	Przegroda balkonowa		Balustrada pełna do wys. 55cm + ażur
	Przedścianka z G-K poza zakresem stanu deweloperskiego		Balustrada ażurowa
			Opaska żwirowa

**UWAGI**

1. Przedstawione urządzenia sanitarne i kuchenne, drzwi wewnątrzlokalowe, materiały wykończeniowe podłóg, okładziny ścienne, stopnie na tarasach oraz elementy aranżacji nie stanowią wyposażenia lokali mieszkalnych, a ich rozmieszczenie jest przykładowe.
2. Powierzchnia użytkowa pomieszczeń obliczona jest wg normy PN-ISO 9836: 2015. Powierzchnia użytkowa jest obliczana dla wymiarów budynku w stanie wykończonym na poziomie podłogi nie licząc listew podłogowych, progów itp. Powierzchnie pomieszczeń mogą ulec nieznacznej zmianie.
3. Wymiary na rzucie mieszkania podano w świetle ścian przygotowanych do wykończenia. Realne wielkości pomierzone mogą się nieznacznie różnić od projektowanych, w zakresie zgodnym z warunkami odbioru robót budowlanych.
4. Wysokość lokalu podano z uwzględnieniem warstw wykończeniowych posadzki /2cm/ oraz grubości tynku na suficie.
5. Nawiew powietrza będzie odbywać się przez nawietrzaki ściennie lub okienne.
6. Niedopuszczalna jest ingerencja w elementy nośne budynku, elewację budynku oraz ściany międzylokalowe.