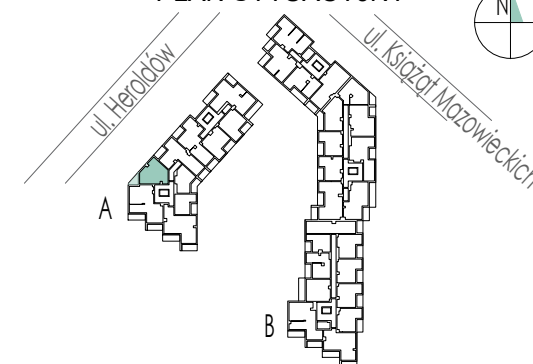


PLAN SYTUACYJNY



PIĘTRO I / BUDYNEK A

MIESZKANIE F1.A.01.01

LICZBA POKOI	POWIERZCHNIA UŻYTKOWA	WYSOKOŚĆ (W STANIE DEWELOPERSKIM)
2	48.20 m <sup>2</sup>	2,69 m

WYKAZ POWIERZCHNI POMIESZCZEŃ

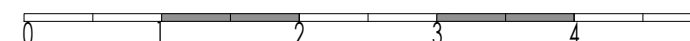
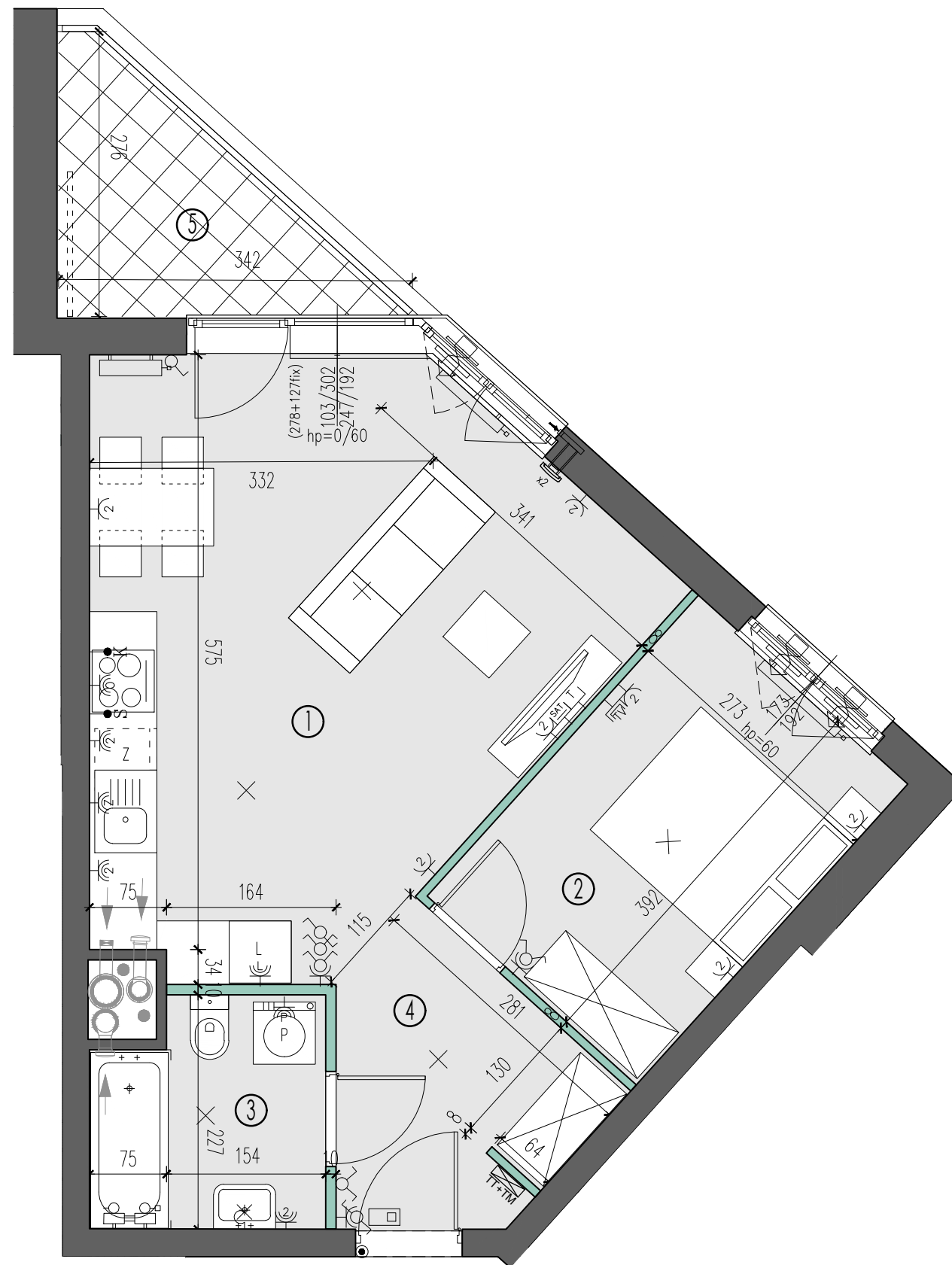
NR	NAMIA	POWIERZCHNIA (m <sup>2</sup> )
1	SALON Z ANEKSEM	25.77
2	SYPIALNIA	10.67
3	ŁAZIENKA	4.77
4	HOL	6.02
5	LOGGIA	5.17
POWIERZCHNIA POD ŚCIANKAMI NADAJĄCYMI SIĘ DO DEMONTAŻU		0.97

INNE MIESZKANIA O PODOBNYM UKŁADZIE

PIĘTRO	0	1	2	3	4	5
	F1.A.00.01	-	F1.A.02.01	F1.A.03.01	F1.A.04.01	-
NR	-	-	-	-	-	-



MATEXI Polska Sp. z o.o.  
Al. Jana Pawła II 27, 00-867 Warszawa  
www.matexpolska.pl



LEGENDA:

ściany nierozbieralne	grzejnik łazienkowy	gniazdo rtv	gniazdo wtyczkowe bryzgoszczelne	łącznik oświetleniowy, schodowy	zewnętrzna oprawa oświetleniowa mocowana do stropu	balustrada
ściany rozbieralne	pión kanalizacji sanitarnej	gniazdo podwójne rtv + sat	wypust dla oświetlenia szafek w kuchni	tablica mieszkaniowa telekomunikacyjna skrzynka mieszkaniowa TSM	ogrodzenie ogródków lokatorskich h=155 cm	zawór wody do podlewania ogródków w opasce
nawiewnik w ramie okiennej	pión wentylacyjny	gniazdo telekomunikacyjne	wypust dla kuchni elektrycznej	przycisk dzwonkowy	opaska	zawór wody do podlewania ogródków elewacyjny
nawiewnik gylfowy	wypust oświetleniowy sufitowy	gniazdo wtyczkowe jednokrotne	łącznik oświetleniowy, jednobiegunowy	domofon	żywoplot	
grzejnik ścienny	wypust oświetleniowy ścienny	gniazdo wtyczkowe dwukrotne	łącznik oświetleniowy, świecznikowy	zewnętrzna oprawa oświetleniowa mocowana do elewacji	trawnik	

KARTA KATALOGOWA JEST ZAŁĄCZNIKIEM DO UMOWY.

WYMIARY PODANE SĄ W STANIE WYKOŃCZONYM. WYMIARY I POWIERZCHNIE MOGĄ ULEC ZMIANOM. INSTALACJE ORAZ URZĄDZENIA ELEKTRYCZNE, SANITARNE I DRZWI WEWNĘTRZNE NIE STANOWIĄ WYPOSAŻENIA LOKALI. PRZEDSTAWIONO PRZYKŁADOWE ROZMIESZCZENIE URZĄDZEŃ SANITARNYCH I KUCHENNYCH. PODŁOŻA POD POSADZKI WYKONANE ZE SZLICHTY. NA WARSTWY WYKOŃCZENIOWE PODŁÓG PRZEWDZIADZIANO 2 CM. ZABRANIA SIĘ INGERENCJI W ELEMENTY NOŚNE BUDYNKU ORAZ SZACHTY INSTALACYJNE.