

## MIESZKANIE 4

Mieszkanie 2-pokojowe

Piętro parter

Powierzchnia 49,96 m<sup>2</sup>

Powierzchnia pod ściankami działowymi 0,91 m<sup>2</sup>

Salon + aneks kuchenny 30,47 m<sup>2</sup>

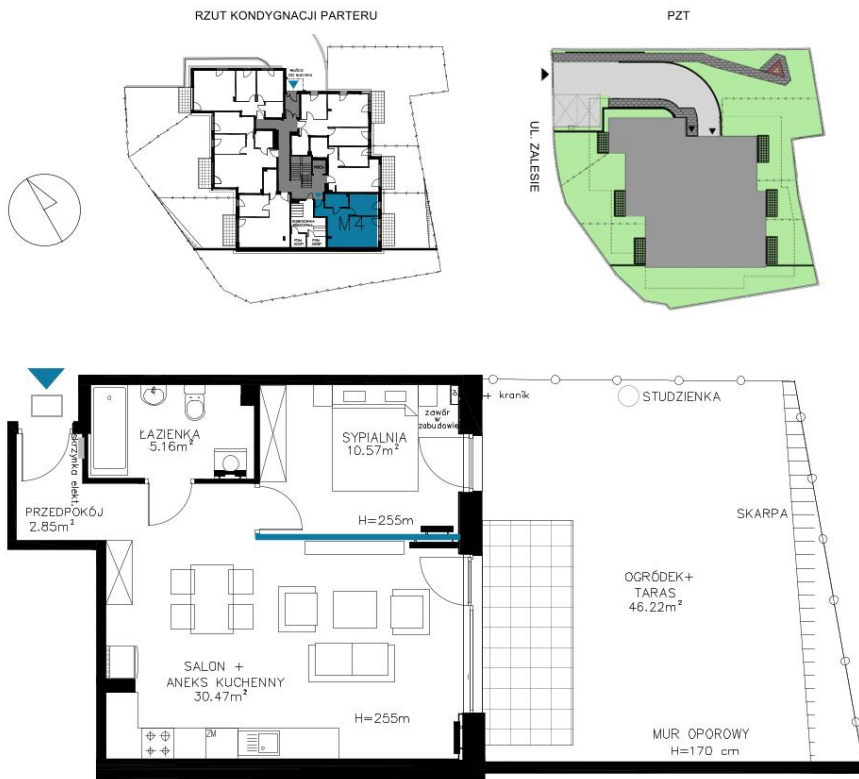
Przedpokój 2,85 m<sup>2</sup>

Łazienka 5,16 m<sup>2</sup>

Sypialnia 10,57 m<sup>2</sup>

Ogródek i taras 46,22 m<sup>2</sup>

by IMPERIAL



Niniejsza broszura nie stanowi oferty w rozumieniu przepisów Kodeksu Cywilnego. Przedstawione rzuty mają charakter poglądowy. Mieszkanie nie będzie wyposażone w widoczne na rzucie elementy sanitarne, drzwi wewnętrzne, meble, sprzęty RTV i AGD. Rozmieszczenie urządzeń sanitarnych i kuchennych jest przykładowe i może ulec zmianie. Powierzchnie i wymiary mogą ulec niewielkim zmianom wynikającym z realizacji obiektu. Powierzchnia użytkowa mieszkania obliczona zgodnie z normą PN-ISO 9836:1997, która uwzględnia powierzchnie elementów nadających się do demontażu i rozbiórki (rury, kanały i ścianki działowe) oznaczone kolorem niebieskim. Przy czym powierzchnia ta została powiększona o powierzchnię stanowiącą iloczyn szerokości okna i grubości ściany pomniejszonej o grubość stolarki okiennej. Dotyczy powierzchni znajdującej się przy oknach w poziomie podłogi.