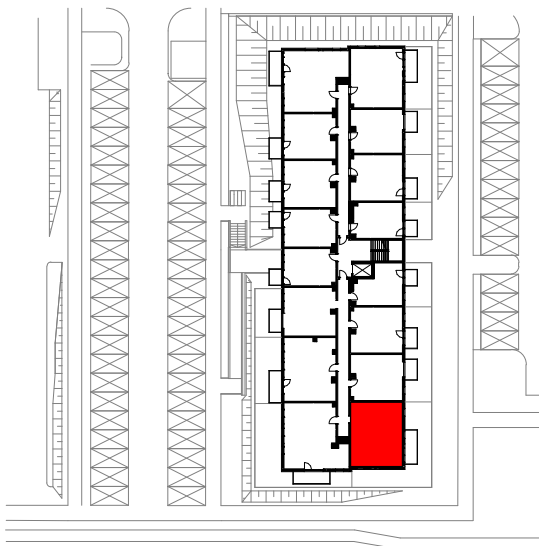
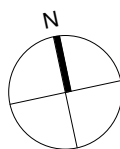
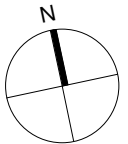
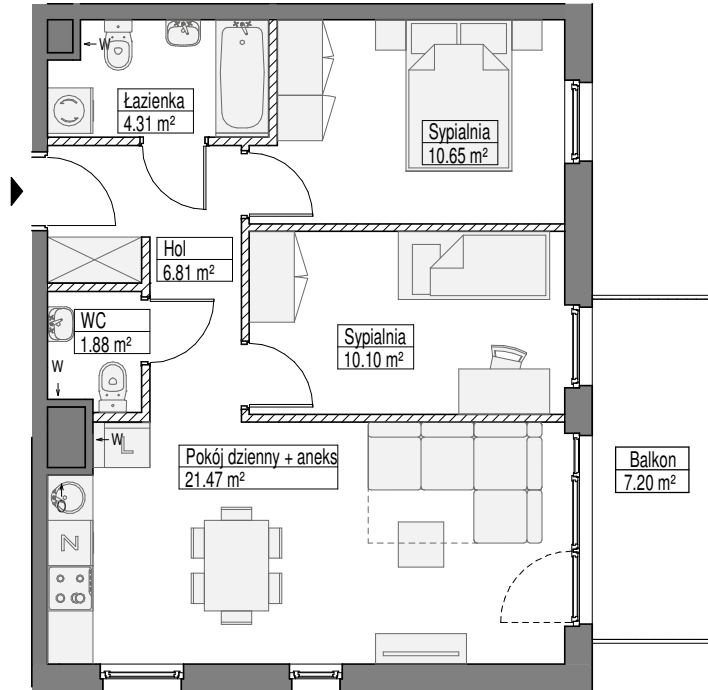


"PARK POŁUDNIE"  
ETAP II - BUDYNEK D  
GDAŃSK - ŁOSTOWICE, ul. Wielkopolska

KARTA MARKETINGOWA



**ROBYG**  
Grupa Deweloperska

KUROPATWY PARK Spółka z o. o.  
Al. Rzeczypospolitej 1, Warszawa 02-972  
TEL +48 58 322 07 10/FAX +48 22 419 11 03



B1 Architekci S.C.  
Al. Grunwaldzka 4/6, 80-236 Gdańsk  
www.b1architekci.com

FAZA:	DATA:	NR MIESZKANIA:
<b>2.A</b>	14-08-2020	<b>D.2.M.04</b>
IL. POKOJÓW		POW. MIESZKANIA: WG PN-ISO 9836:1997
<b>3</b>		<b>57.44 m²</b>
PIĘTRO:	POW. BALKONU:	POW. LOGGI:
<b>PIĘTRO II</b>	<b>7.20 m²</b>	<b>-</b>
KLATKA:	POW. TARASU:	POW. OGRÓDKA:
<b>A</b>	<b>-</b>	<b>-</b>

LEGENDA:	ŚCIANKI DZIAŁOWE NADAJĄCE SIĘ DO DEMONTAŻU WYCIĄG WENTYLACYJNY DRZWI CZKI REWIZYJNE, NAD PODŁOGĄ MIEJSCE PODŁĄCZENIA OKAPU KUCHENNEGO
----------	--

UWAGA:

- POWIERZCHNIE LICZONE WG NORMY WG PN-ISO 9836:1997
- ZGODNIE Z NORMĄ PN-ISO 9836:1997 DO POWIERZCHNI LOKALU WLICZONO ŚCIANKI DZIAŁOWE NADAJĄCE SIĘ DO DEMONTAŻU
- ZE WZGLĘDU NA TRWAJĄCE PRACE PROJEKTOWE POWIERZCHNIE I LUB WYMIARY MOGĄ ULEC ZMIANIE
- WYPOSAŻENIE TYLKO W CELACH PREZENTACJI, NIE STANOWI ZOBOWIĄZANIA UMOWNEGO
- NINIEJSZY PROJEKT NIE STANOWI OFERTY W ROZUMIENIU PRZEPISÓW KODEKSU CYWILNEGO
- WYJŚCIE NA TARAS/ LOGGIE/ - MOŻLIWA RÓŻNICA POZIOMÓW
- PIONY KANALIZACYJNE I PIONY WENTYLACYJNE STANOWIĄ CZĘŚĆ WSPÓLNA INSTALACJI BUDYNKU
- W PRZYPADKU WYSTĘPOWANIA OTWORU REWIZYJNEGO NA PIONIE MUSI BYĆ ZAPEWNIONY DOSTĘP DO NIEGO, ZGODNIE Z DOKUMENTACJĄ TECHNICZNĄ

**SCHEMAT LOKALU MIESZKALNEGO NA PARTERZE**  
SCHEMAT MA CHARAKTER JEDYNNIE POGŁĄDOWY. W PRZYPADKU EWENTUALNYCH ROZBIEZNOŚCI POMIĘDZY SCHEMATEM, A PROJEKTEM BUDOWLANYM, WIĄŻĄCY JEST PROJEKT BUDOWLANY.

Prawa autorskie zastrzeżone. Ustawa z dnia 17 maja 2006 o Prawie Autorskim i Prawach Pokrewnych (Dz.U. 2006 nr 90 poz. 631).