

B - 34

3 pok. | 82.91 m² www.safrano.com.pl | tel. 12 414 00 41

SAFRANO

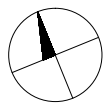
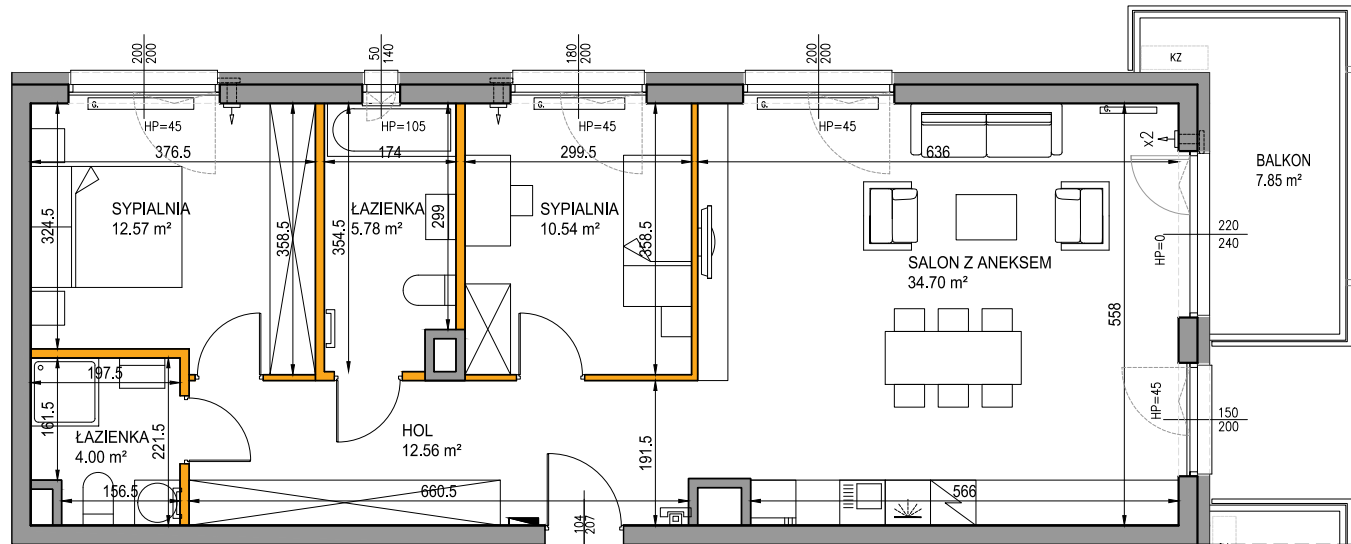
by CORDIA

KARTA LOKALU MIESZKALNEGO



budynek	B
mieszkanie nr	34
piętro	3
liczba pokoi	3



ZESTAWIENIE POWIERZCHNI

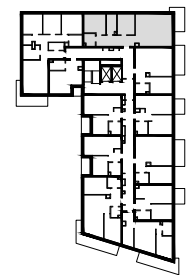
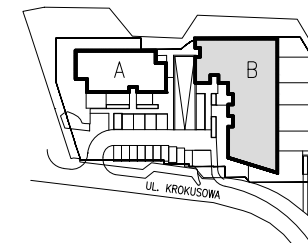
SALON Z ANEKSEM	34.70 m ²
SYPIALNIA	12.57 m ²
HOL	12.56 m ²
SYPIALNIA	10.54 m ²
ŁAZIENKA	5.78 m ²
ŁAZIENKA	4.00 m ²
POW. UŻYTKOWA	80.16 m²
POW. PRZEGRÓD	2.75 m²
POW. ROZLICZENIOWA	82.91 m²
BALKON	7.85 m ²



0 1m 2m 3m 4m 5m

 przegrody możliwe do aranżacji
 ściany niedemontowalne

 nawietrzak
 możliwa lokalizacja jednostki zewnętrznej klimatyzacji



POŁOŻENIE NA KONDYGNACJI

DEWELOPER:

CORDIA

www.cordiapolska.pl

PROJEKTANT:

3Darchitekci

www.grupa3d.pl

Karta ma jedynie znaczenie poglądowe i przedstawia przykładową aranżacją lokalu, mogą wystąpić różnice wymiarów i usytuowania elementów powstałe w trakcie realizacji prac budowlanych. Wymiary pomieszczeń, lokalizację przyborów sanitarnych, rozmieszczenie punktów instalacyjnych itp. podano zgodnie z projektem wykonawczym. Powierzchnia użytkowa lokalu jest określona na podstawie Rozporządzenia Ministra Transportu, Budownictwa i Gospodarki Morskiej z dnia 25 kwietnia 2012 r. w sprawie szczegółowego zakresu i formy projektu budowlanego, zgodnie z zasadami zawartymi w polskiej normie PN-ISO 9836:1997. Powierzchnia użytkowa lokalu jest obliczana w metrach kwadratowych z dokładnością do dwóch miejsc po przecinku. Powierzchnia rozliczeniowa została wyliczona zgodnie z zasadami szczegółowo opisanymi w umowie deweloperskiej/przedwstępnej. Przedstawiona aranżacja i wykończenie mają charakter wyłącznie przykładowy, w szczególności jedynie przykładowe - i nie wchodzące w skład oferty oraz wykończenia zbywanego lokalu są elementy aranżacyjne (meble, AGD, elementy dekoracyjne, ozdoby itp.). Podane na karcie wymiary pomieszczeń są poglądowe, wskazano je zgodnie z projektem wykonawczym (bez uwzględnienia grubości tynków), w świetle pionowych przegród (ścian) w stanie surowym. Karta nie stanowi publicznego zapewnienia Dewelopera co do właściwości lokalu.