

PIANO

87.41 m²

powierzchnia
użytkowa
netto

dom z widokiem na las
4 pokoje | 2 poziomy | ogród

R/PO-76

os. Dąbrówka - Leśna Polana | Dopiewiec
www.dabrowka.com.pl

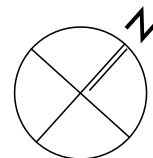
RZUT MIESZKANIA

PARTER

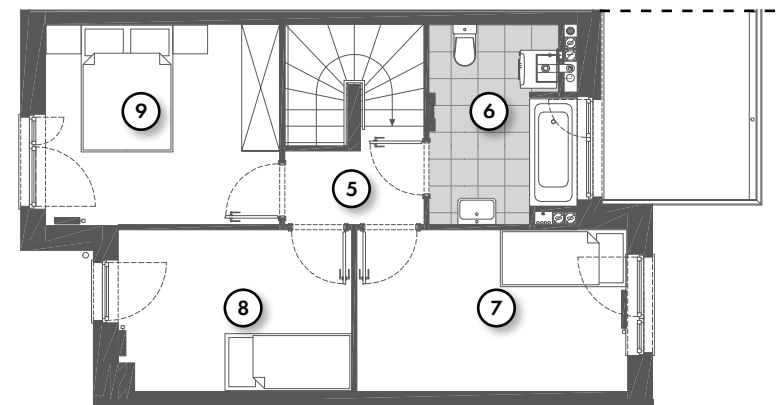
①	Komunikacja	2.54 m ²
②	łazienka	3.91 m ²
③	Pokój dzienny z aneksem kuchennym	35.97 m ²
④	Schody	2.47 m ²
⊙	Ogród	62.09 m ²

PIĘTRO

⑤	Komunikacja	4.50 m ²
⑥	łazienka	6.64 m ²
⑦	Sypialnia	11.51 m ²
⑧	Sypialnia	9.14 m ²
⑨	Sypialnia	10.73 m ²

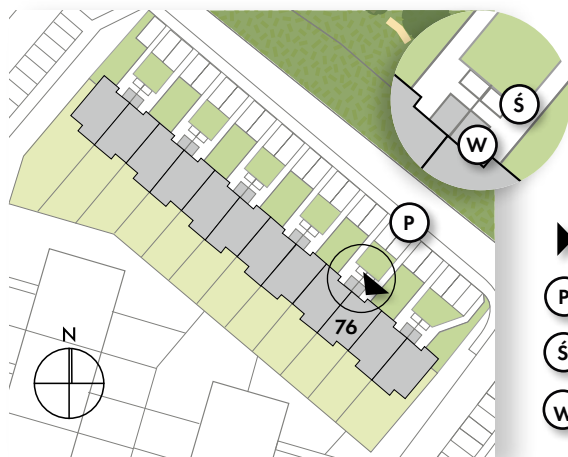


PIĘTRO

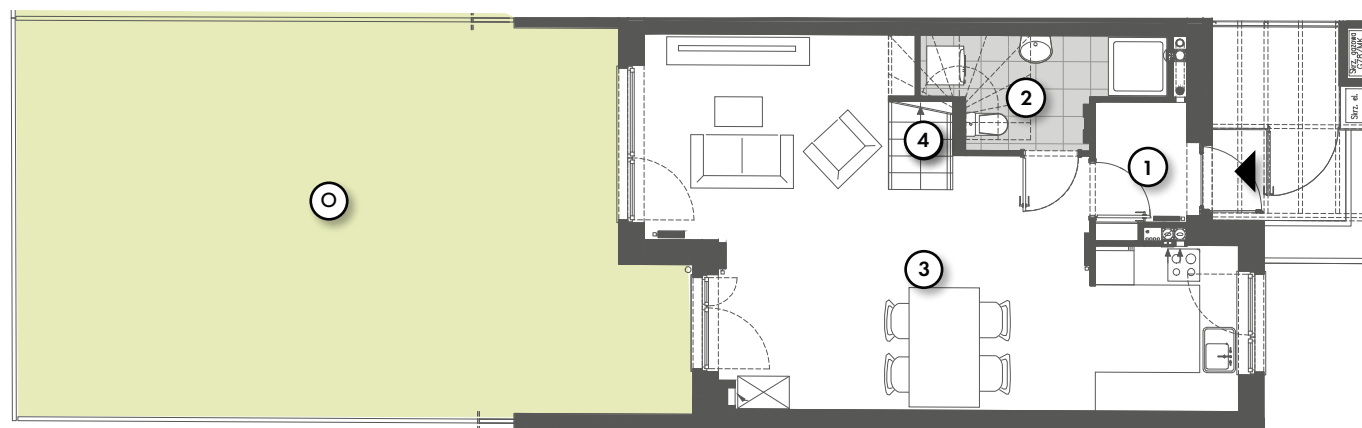


LOKALIZACJA SZEREGU

PIANO 74-85



- ▶ Wejście
- Ⓟ Parking
- Ⓢ Śmietnik
- Ⓦ Pomieszczenie gospodarcze



PARTER

Niniejsze informacje, w tym wymiary, mają charakter poglądowy i mogą nieznacznie odbiegać od ostatecznego projektu realizacyjnego.

Biurowo Sprzedaży
ul. Promenada 5, Dopiewiec
ul. Poranek 4/1, Murowana Goślina
tel. (61) 890 12 12, e-mail: linea@dabrowka.com.pl

Linea
SIŁA MIASTOTWÓRCZA