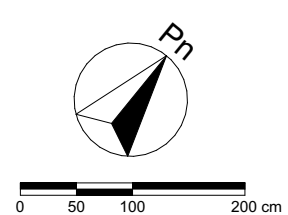


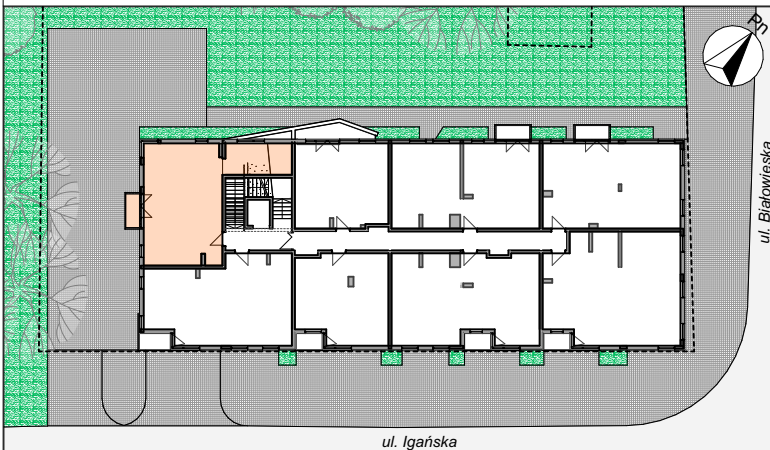
**BUDYNEK MIESZKALNY WIELORODZINNY
Z USŁUGAMI W PARTERZE ORAZ GARAŻEM PODZIEMNYM**

ul. Igańska 2, Warszawa

IGAŃSKA 2



LOKALIZACJA MIESZKANIA W BUDYNKU



MIESZKANIE NR 1

KONDYGNACJA: 1 PIĘTRO

POWIERZCHNIA UŻ.: 59,48m²

1	KORYTARZ	2,49
2	ANEKS KUCHENNY	7,32
3	POKÓJ DZIENNY	21,07
4	KORYTARZ	5,25
5	SYPIALNIA	8,79
6	ŁAZIENKA	4,65
7	GARDEROBA	9,91
B	BALKON	2,46



Domagała Nieruchomości Sp. z o.o.
ul. Sokołowska 11 lok.U1
01-142 Warszawa

Biurowiska Sprzedaży:
Warszawa, ul.

+48
+48

.....@.....com.pl

UWAGI:

- obliczenia powierzchni użytkowych pomieszczeń lokalu zostały wykonane zgodnie z rozporządzeniem ministra transportu, budownictwa i gospodarki morskiej z dnia 25 kwietnia 2012r. w sprawie szczegółowego zakresu i formy projektu budowlanego (dz. u. z dnia 27 kwietnia 2012r)
 - w toku dalszego projektowania oraz realizacji mogą wystąpić niewielkie zmiany w stosunku do informacji zawartych w karcie katalogowej.
- ZABRANIA SIĘ:**
- naruszania elementów konstrukcji budynku
 - zmian w układzie podejść do kanalizacji sanitarnej oraz wentylacji, wymagających naruszenia obudowy szachtu instalacyjnego
 - instalowania indywidualnych wentylatorów na kanałach zbiorczych, za wyjątkiem przeznaczonych do tego celu kanałów kuchennych
 - zabudowy balkonów, instalowania rolet zewnętrznych, markiz, krat, jednostek zewnętrznych klimatyzacji itp.
 - wszelkich ingerencji w elewację budynku

LEGENDA:

- ściana z możliwością demontażu
- ściana z możliwością zmiany aranżacji
- ściany konstrukcyjne oraz ściany szachtów bez możliwości demontażu

NINIEJSZA KARTA KATALOGOWA:

- została opracowana na podstawie projektu wykonawczego
- wskazuje położenie lokalu w strukturze budynku
- nie stanowi wiążącego opisu projektowanego lokalu