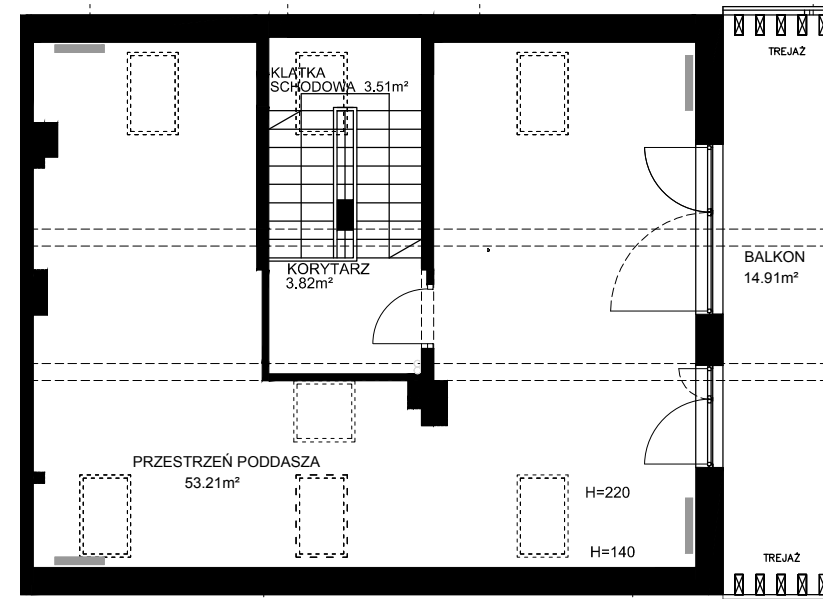


PARTER



PIĘTRO 1

PARTER:

wiatrołap	3.97m ²
korytarz	4.15m ²
klatka schodowa	3.46m ²
WC	1.24m ²
salon z aneksem kuchennym	40.94m ²
spizarnia	2.60m ²
garaż	17.40m ²
kotłownia	5.65m ²
SUMA	79.41m ²
taras	2.32m ²
taras	20.15m ²
ogródek	322.48m ²

PIĘTRO:

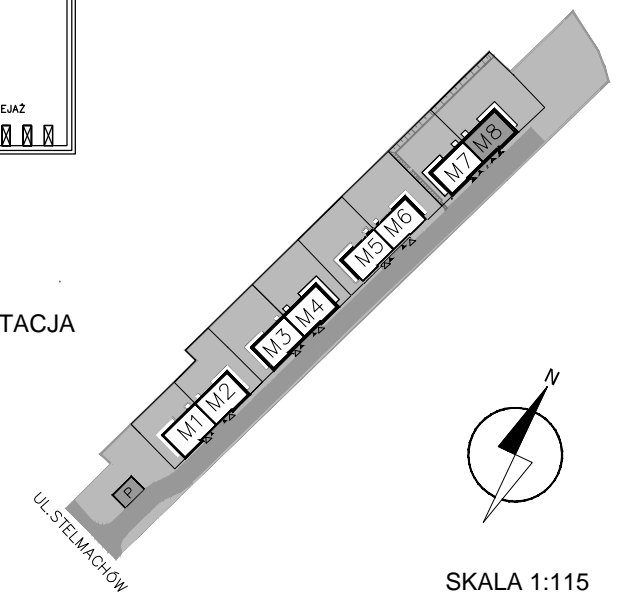
klatka schodowa	7.02m ²
korytarz	9.17m ²
pokój_sypialnia_1os	8.76m ²
pokój_sypialnia_1os	8.76m ²
garderoba	7.03m ²
pokój_sypialnia_2os	11.67m ²
łazienka	6.23m ²
garderoba	4.57m ²
pralnia	2.45m ²
łazienka	5.57m ²
pokój_sypialnia_1os	10.07m ²
SUMA	81.30m ²
balkon	3.85m ²
balkon	6.74m ²
balkon	7.50m ²

PODDASZE:

klatka schodowa	3.51m ²
korytarz	3.82m ²
przestrzeń poddasza	53.21m ²
SUMA	60.54m ²
balkon	14.91m ²

PODDASZE

ORIENTACJA



SKALA 1:115

PROJEKT

STELMACHÓW
PARK DOMY

MAK DOM
GRUPA DEWELOPERSKA

INWESTOR

MD-KM2 Sp. z o.o.
BIURO SPRZEDAŻY
ul. Stelmachów 58/ LU5
31-341 Kraków
tel. 12 661 53 45
12 661 53 46
www.makdom.pl

PROJEKTANT

ArchiPro Studio Projektowe
BRZYCZYNA 100
32-031 Mogilany
tel: 12 381 84 58

LEGENDA

- WEJŚCIE DO MIESZKANIA
- KUCHNIA ELEKTRYCZNA
- PRALKA
- KONDENSACYJNY KOCIOŁ GAZOWY
- LODÓWKA
- OKNO
hp=0
hp=WYSOKOŚĆ PARAPETU
- OKNO PRZESUWNE
- ZASOBNIK C.W.U

BUDYNEK

D

NR MIESZKANIA

M8

POWIERZCHNIA

221.25 m²

Niniejsza broszura nie stanowi oferty w rozumieniu przepisów Kodeksu Cywilnego. Przedstawione rzuty mają charakter poglądowy. Mieszkanie nie będzie wyposażone w widoczne na rzucie elementy sanitarne, drzwi wewnętrzne, meble sprzęty RTV i AGD. Rozmieszczenie urządzeń sanitarnych i kuchennych jest przypadkowe i może ulec zmianie. Powierzchnie i wymiary mogą ulec niewielkim zmianom wynikającym z realizacji obiektu.