

miasto nowej generacji

PORT PRASKI

PORT PRASKI II

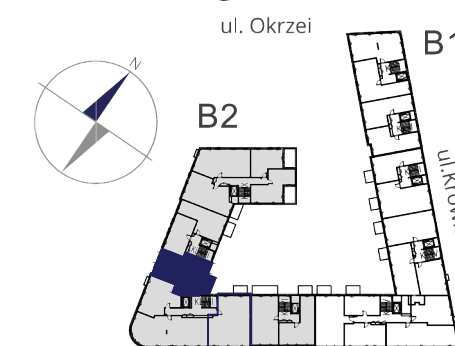
Spółka z ograniczoną odpowiedzialnością.

ul. Krowia 6, 03-711 Warszawa

T: +48 22 288 50 85 www.portpraski.pl

**BUDYNEK MIESZKALNY
WIELORODZINNY Z USŁUGAMI**

ul. Krowia,
Warszawa, Praga Północ



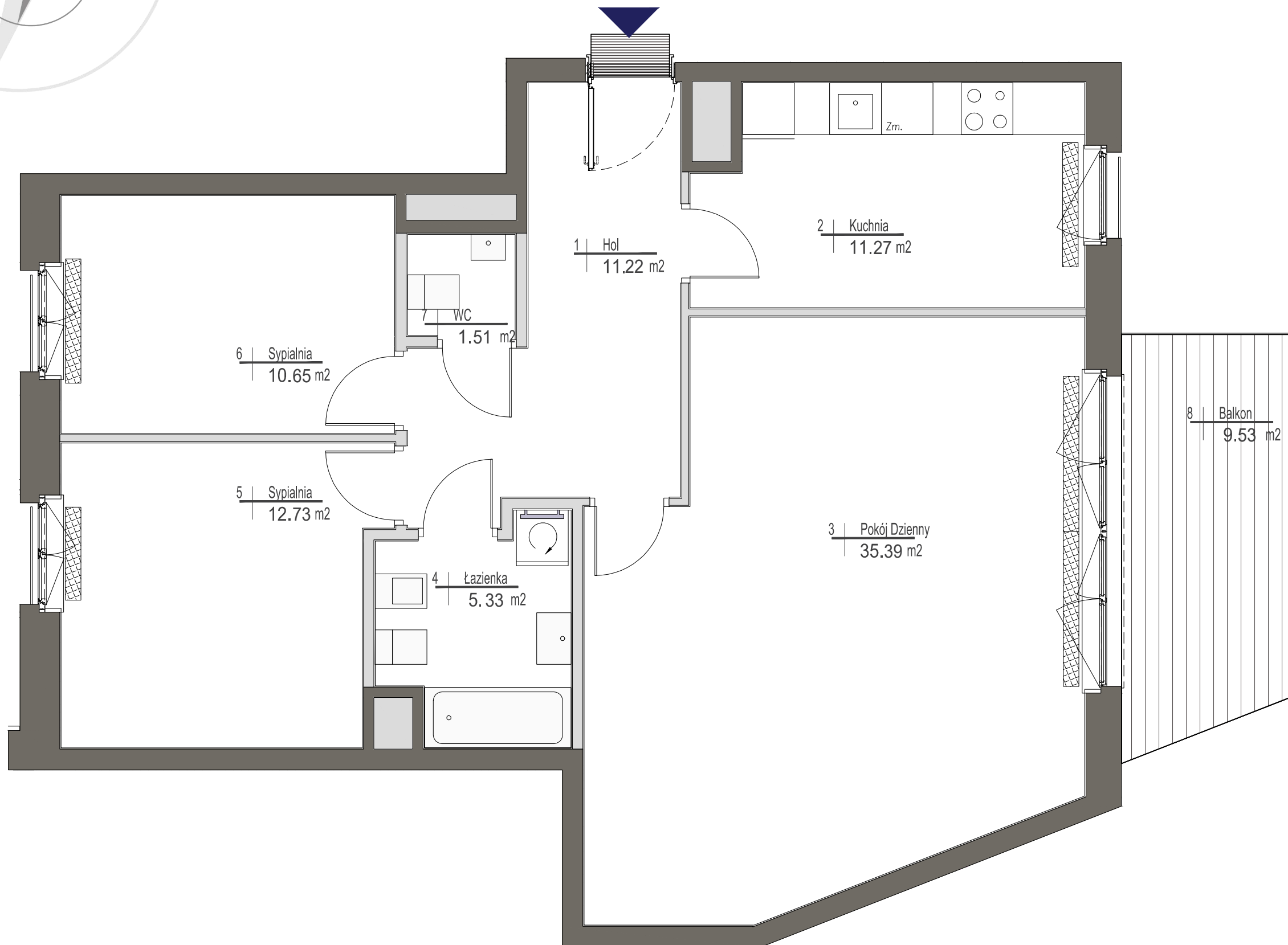
MIESZKANIE NR 36

KLATKA III
PIĘTRO 3
LICZBA POKOI 3

1. HOL	11,22 m ²
2. KUCHNIA	11,27 m ²
3. POKÓJ DZIENNY	35,39 m ²
4. ŁAZIENKA	5,33 m ²
5. SYPIALNIA	12,73 m ²
6. SYPIALNIA	10,65 m ²
7. WC	1,51 m ²

POWIERZCHNIA MIESZKANIA: 88,10 m²

8. BALKON 9,53 m²



skala 1:50

0 1m 2m 3m 4m 5m

UWAGI

Wszystkie powierzchnie podano na podstawie projektu wykonawczego w oparciu o par. 11 ust. 2 lit. b) Rozporządzenia Ministra Transportu Budownictwa i Gospodarki Morskiej z dnia 25 kwietnia 2012 r. w sprawie szczegółowego zakresu i formy projektu budowlanego. Rozmieszczenie wyposażenia nie stanowi zobowiązania umownego i służy do przykładowej prezentacji graficznej.

■ ściany działowe
■ ściany konstrukcyjne i kominy

ul. Domeyki 5
04-146 Warszawa
www.apa.com.pl

APA WOJCIECHOWSKI
ARCHITEKCI