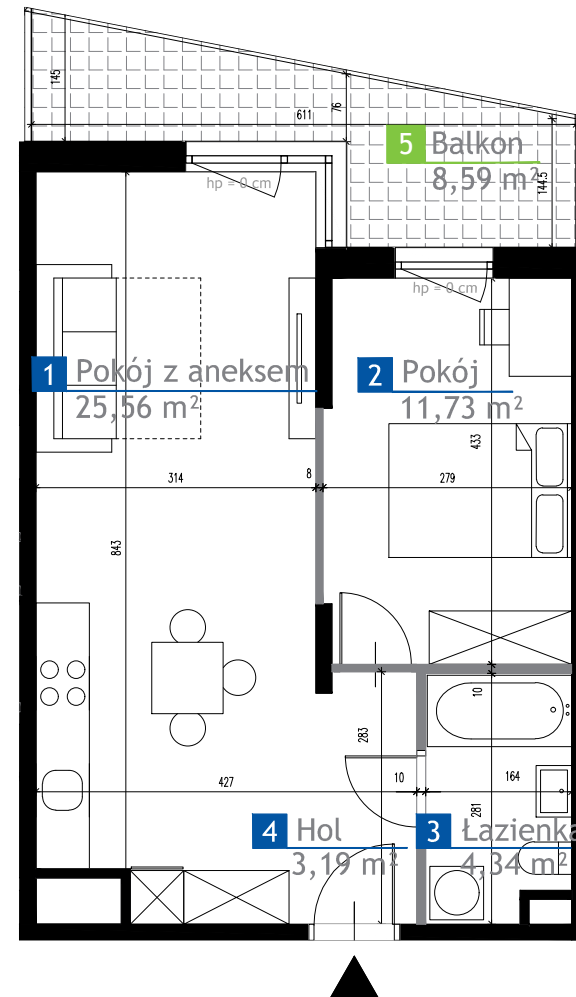
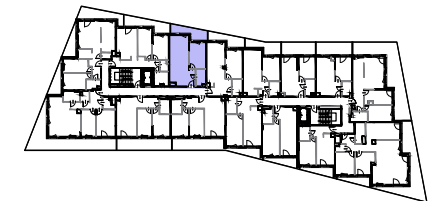


BUDYNEK MIESZKALNY WIELORODZINNY

Warszawa, Bemowo, ul. Wieśniacza



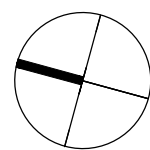
NUMER LOKALU AB0101

| | |
|---------------|------------|
| Typ Lokalu | 2-pokojowe |
| Budynek | A |
| Klatka | B |
| Piętro | 1 |
| Wysokość pom. | ok. 2,68cm |

| | |
|-------------------------|----------------------|
| 1 Pokój z an. kuchennym | 25,56 m ² |
| 2 Pokój | 11,73 m ² |
| 3 Łazienka | 4,34 m ² |
| 4 Hol | 3,19 m ² |

Powierzchnia użytkowa 44,80 m²

5 Balkon 8,59 m²



LEGENDA

- Okno otwieralno-uchylne
- Okno balkonowe z częścią otwieralno-uchylną, druga część stała
- Ściany bez możliwości modyfikacji
- Ściany z możliwością modyfikacji

UWAGI

1. Przedstawione urządzenia sanitarne i kuchenne, drzwi wewnątrzlokalowe, materiały wykończeniowe podłóg, okładziny ściienne, stopnie na tarasach oraz elementy aranżacji nie stanowią wyposażenia lokali mieszkalnych, a ich rozmieszczenie jest przykładowe.
2. Powierzchnia użytkowa pomieszczeń obliczona jest wg normy PN-ISO 9836: 1997. Powierzchnia użytkowa jest obliczana dla wymiarów budynku w stanie wykończonym na poziomie podłogi nie licząc listew podłogowych, progów itp. Powierzchnie pomieszczeń mogą ulec nieznacznej zmianie.
3. Wymiary na rzucie mieszkania podano w świetle konstrukcji (bez wykończeń). Na warstwy wykończeniowe przewidziano do 3 cm.
4. Ostateczne wymiary powierzchni zostaną podane w dokumentacji powykonawczej. Pomiarów pod zakup mebli, urządzeń i wyposażenia należy dokonać z natury, po zakończeniu realizacji.
5. Wysokość lokalu podano z uwzględnieniem warstw wykończeniowych posadzki /2cm/ oraz grubości tynku na suficie.
6. Nawiew powietrza będzie odbywać się przez nawietrzaki ściienne lub okienne.
7. Niedopuszczalna jest ingerencja w elementy nośne budynku, elewację budynku oraz ściany międzylokalowe.